

**VÍTIMAS A  
30 DIAS**

**ANO 2015**

# ÍNDICE

<b>DEFINIÇÕES .....</b>	<b>4</b>
<b>EVOLUÇÃO GLOBAL.....</b>	<b>5</b>
1. Acidentes com vítimas: 2010/2015 .....	5
<b>ACIDENTES E VÍTIMAS .....</b>	<b>7</b>
1. Acidentes e vítimas segundo o mês .....	7
2. Acidentes e vítimas segundo o dia da semana .....	8
3. Acidentes e vítimas segundo as condições de luminosidade .....	9
4. Acidentes e vítimas segundo o período horário .....	10
5. Acidentes e vítimas segundo os fatores atmosféricos .....	11
6. Acidentes e vítimas segundo a natureza do acidente.....	12
7. Acidentes e vítimas segundo o tipo de via e localização .....	13
8. Acidentes e vítimas segundo a entidade participante e o mês .....	15
<b>VEÍCULOS INTERVENIENTES EM ACIDENTES.....</b>	<b>16</b>
1. Veículos intervenientes em acidentes segundo a categoria, por natureza do acidente .....	16
2. Veículos intervenientes em acidentes segundo a categoria, por idade do veículo .....	17
<b>UTENTES.....</b>	<b>18</b>
1. Vítimas segundo a categoria de utentes .....	18
2. Vítimas segundo a categoria de veículo .....	18
3. Vítimas mortais/1 milhão de habitantes segundo o grupo etário, em 2015.....	20
4. Vítimas segundo a categoria de veículo, por grupo etário.....	21
<b>I - PEÕES.....</b>	<b>24</b>
1. Peões vítimas segundo o grupo etário, por sexo .....	24
2. Peões vítimas segundo a localização e o tipo de via .....	27
3. Peões vítimas segundo a localização e o mês.....	29
4. Peões vítimas segundo a localização e o dia da semana .....	31
5. Peões vítimas segundo a localização e as condições de luminosidade .....	32
6. Peões vítimas segundo a localização e o período horário .....	33
7. Peões vítimas segundo a localização e as ações praticadas.....	35

<b>II - PASSAGEIROS .....</b>	<b>37</b>
1. Passageiros vítimas segundo o grupo etário, por sexo .....	37
2. Passageiros vítimas segundo a categoria de veículo .....	40
3. Passageiros vítimas segundo o mês .....	41
4. Passageiros vítimas segundo o dia da semana .....	42
5. Passageiros vítimas segundo as condições de luminosidade .....	43
6. Passageiros vítimas segundo o período horário .....	43
7. Passageiros vítimas segundo a utilização de acessórios de segurança .....	44
<b>III - CONDUTORES.....</b>	<b>45</b>
1. Condutores intervenientes em acidentes segundo o grupo etário, por sexo .....	45
2. Condutores vítimas segundo o grupo etário, por sexo .....	46
3. Condutores segundo a categoria de veículo .....	49
4. Condutores segundo o título de condução .....	50
5. Condutores segundo a antiguidade do título de condução .....	50
6. Condutores vítimas segundo o mês.....	51
7. Condutores vítimas segundo o dia da semana.....	52
8. Condutores vítimas segundo as condições de luminosidade .....	53
9. Condutores vítimas segundo o período horário.....	54
10. Condutores vítimas segundo a utilização de acessórios de segurança .....	54
11. Condutores vítimas segundo as ações e manobras .....	55
12. Condutores vítimas segundo a informação complementar .....	56
<b>REGIÃO/DISTRITO.....</b>	<b>57</b>
1. Acidentes e vítimas segundo a região e distrito: 2014/2015 .....	57
2. Pontos negros em 2015 .....	58

### **Acidente**

Ocorrência na via pública ou que nela tenha origem envolvendo pelo menos um veículo em movimento, do conhecimento das entidades fiscalizadoras (GNR e PSP) e da qual resultem vítimas e/ou danos materiais.

### **Acidente com vítimas**

Acidente do qual resulte pelo menos uma vítima.

### **Acidente mortal**

Acidente do qual resulte pelo menos um morto.

### **Acidente com feridos graves**

Acidente do qual resulte pelo menos um ferido grave, não tendo ocorrido qualquer morte.

### **Acidente com feridos leves**

Acidente do qual resulte pelo menos um ferido leve e em que não se tenham registado mortos nem feridos graves.

### **Vítima**

Ser humano que em consequência de acidente sofra danos corporais.

### **Morto/Vítima mortal (no local)**

Vítima cujo óbito ocorra no local do acidente ou durante o percurso até à unidade de saúde.

### **Morto/Vítima mortal a 30 dias \***

Vítima cujo óbito ocorra no período de 30 dias após o acidente.

### **Ferido grave**

Vítima de acidente cujos danos corporais obriguem a um período de hospitalização superior a 24 horas e que não venha a falecer nos 30 dias após o acidente.

### **Ferido leve**

Vítima de acidente que não seja considerada ferido grave e que não venha a falecer nos 30 dias após o acidente.

### **Condutor**

Pessoa que detém o comando de um veículo ou animal na via pública.

### **Passageiro**

Pessoa afeta a um veículo na via pública e que não seja condutora.

### **Peão**

Pessoa que transita na via pública a pé ou que conduza à mão velocípedes de duas rodas sem carro atrelado, carros de crianças ou de pessoas com deficiência motora, carros de mão ou que utilize patins, trotinetes ou outros meios de circulação análogos, sem motor, cadeiras de rodas equipadas com motor elétrico ou ainda as crianças até aos 10 anos de idade que conduzam velocípedes nos passeios.

### **Índice de gravidade**

Número de mortos por 100 acidentes com vítimas.

### **Indicador de gravidade**

$IG = 100 \times M + 10 \times FG + 3 \times FL$ , em que M é o número de mortos, FG o de feridos graves e FL o de feridos leves.

### **Ponto negro**

Lanço de estrada com o máximo de 200 metros de extensão, no qual se registaram, pelo menos, 5 acidentes com vítimas, no ano em análise, e cuja soma de indicadores de gravidade é superior a 20.

\* Em conformidade com o Despacho n.º 27808/2009, publicado no Diário da República, 2ª série, de 31 de Dezembro de 2009, o número de "Mortos a 30 dias" assume um carácter definitivo no prazo de seis meses após a ocorrência do acidente.

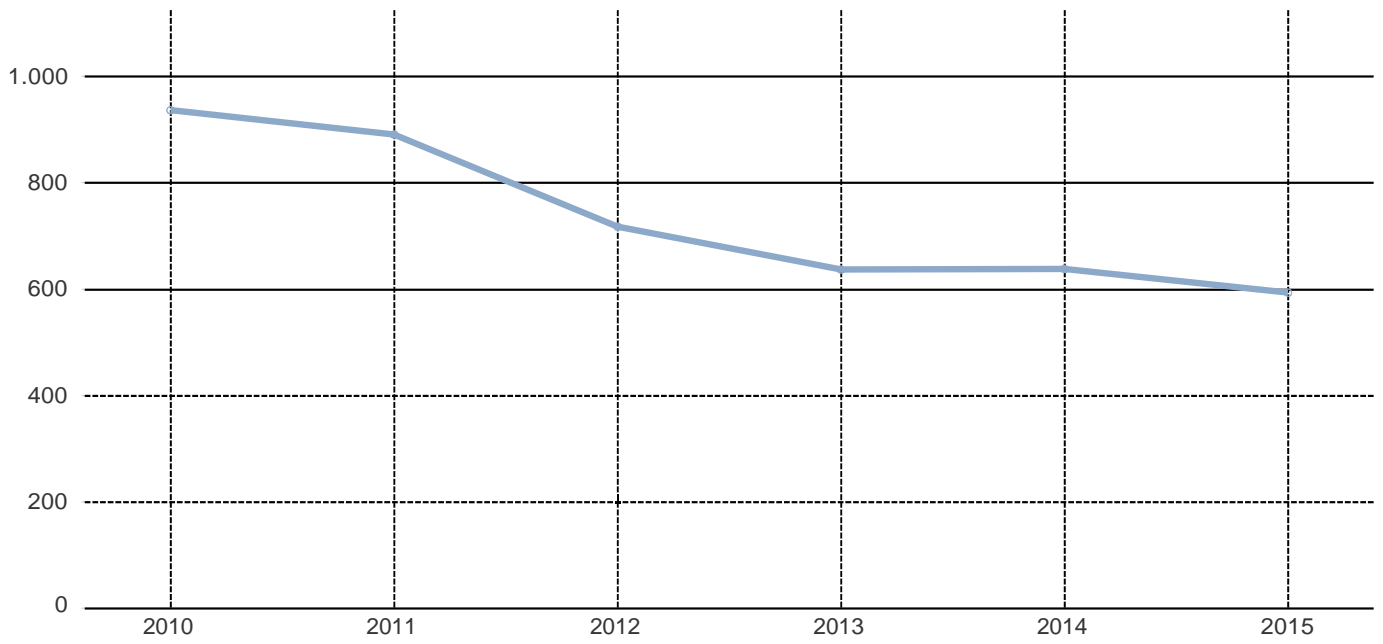
# EVOLUÇÃO GLOBAL

## 1. Acidentes e vítimas: 2010-2015

	<b>Acidentes com vítimas</b>	<b>% *</b>	<b>Acidentes c/ v.mortais e/ou f.graves</b>	<b>% *</b>	<b>Acidentes com v.mortais</b>	<b>% *</b>	<b>Vítimas mortais</b>	<b>% *</b>	<b>Feridos graves</b>	<b>% *</b>	<b>Feridos leves</b>	<b>% *</b>	<b>Total de feridos</b>	<b>% *</b>	<b>Índice de grav.</b>
2010	35426	-	2832	-	857	-	937	-	2475	-	43890	-	46365	-	2,6
2011	32541	-8,1	2670	-5,7	826	-3,6	891	-4,9	2265	-8,5	39695	-9,6	41960	-9,5	2,7
2012	29867	-8,2	2289	-14,3	667	-19,2	718	-19,4	1941	-14,3	36164	-8,9	38105	-9,2	2,4
2013	30339	1,6	2202	-3,8	585	-12,3	637	-11,3	1946	0,3	36807	1,8	38753	1,7	2,1
2014	30604	0,9	2331	5,9	603	3,1	638	0,2	2010	3,3	37005	0,5	39015	0,7	2,1
2015	31953	4,4	2374	1,8	554	-8,1	593	-7,1	2148	6,9	38808	4,9	40956	5,0	1,9

\* Variação relativa ao ano anterior

## Evolução das vítimas mortais

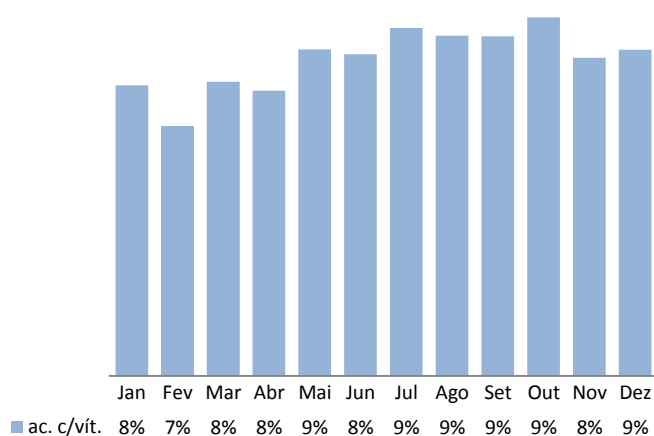


# ACIDENTES E VÍTIMAS

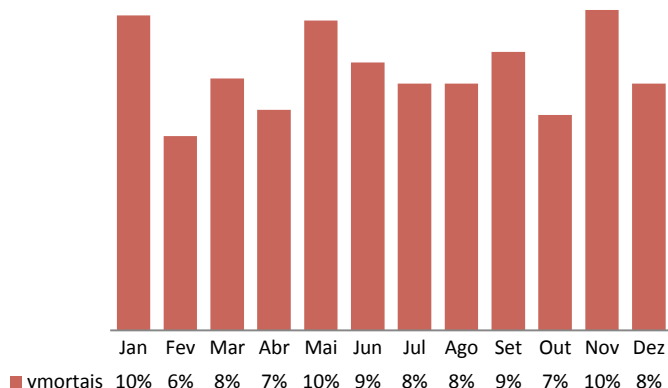
## 1. Acidentes e vítimas segundo o mês

	Acidentes c/ vítimas		Vítimas mortais		Feridos graves		Feridos leves		Total de vítimas		Índice de gravidade	
	2014	2015	2014	2015	2014	2015	2014	2015	2014	2015	2014	2015
Jan	2304	2445	49	60	126	167	2752	2925	2927	3152	2,1	2,5
Fev	2169	2103	42	37	147	124	2517	2540	2706	2701	1,9	1,8
Mar	2351	2475	52	48	131	167	2817	2923	3000	3138	2,2	1,9
Abr	2237	2399	37	42	150	159	2718	2840	2905	3041	1,7	1,8
Mai	2510	2746	53	59	182	196	2971	3240	3206	3495	2,1	2,1
Jun	2476	2706	46	51	138	201	3011	3340	3195	3592	1,9	1,9
Jul	2748	2927	60	47	204	201	3359	3621	3623	3869	2,2	1,6
Ago	2808	2861	61	47	223	224	3594	3614	3878	3885	2,2	1,6
Set	2761	2857	59	53	164	199	3405	3493	3628	3745	2,1	1,9
Out	2778	3016	54	41	188	165	3327	3737	3569	3943	1,9	1,4
Nov	2893	2676	56	61	173	171	3476	3188	3705	3420	1,9	2,3
Dez	2569	2742	69	47	184	174	3058	3347	3311	3568	2,7	1,7
<b>TOTAL</b>	<b>30604</b>	<b>31953</b>	<b>638</b>	<b>593</b>	<b>2010</b>	<b>2148</b>	<b>37005</b>	<b>38808</b>	<b>39653</b>	<b>41549</b>	<b>2,1</b>	<b>1,9</b>

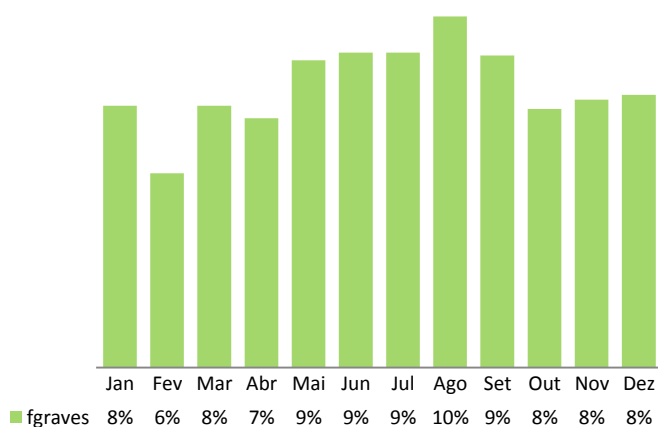
2015: Acidentes com vítimas (%)



2015: Vítimas mortais (%)



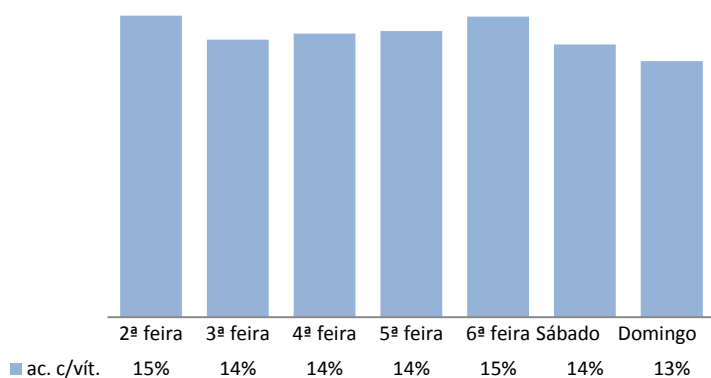
2015: Feridos graves (%)



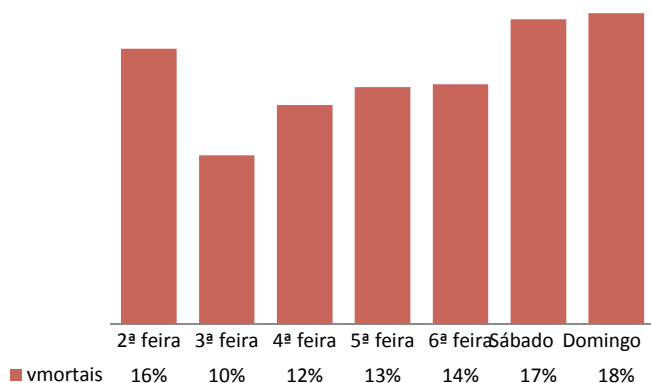
## 2. Acidentes e vítimas segundo o dia da semana

	Acidentes c/ vítimas		Vítimas mortais		Feridos graves		Feridos leves		Total de vítimas		Índice de gravidade	
	2014	2015	2014	2015	2014	2015	2014	2015	2014	2015	2014	2015
2ª feira	4473	4869	94	93	255	293	5307	5875	5656	6261	2,1	1,9
3ª feira	4381	4481	81	57	244	247	5228	5336	5553	5640	1,8	1,3
4ª feira	4473	4581	92	74	263	269	5311	5434	5666	5777	2,1	1,6
5ª feira	4441	4625	93	80	308	286	5181	5460	5582	5826	2,1	1,7
6ª feira	4733	4854	74	81	286	315	5644	5740	6004	6136	1,6	1,7
Sábado	4297	4407	99	103	329	404	5321	5529	5749	6036	2,3	2,3
Domingo	3806	4136	105	105	325	334	5013	5434	5443	5873	2,8	2,5
<b>TOTAL</b>	<b>30604</b>	<b>31953</b>	<b>638</b>	<b>593</b>	<b>2010</b>	<b>2148</b>	<b>37005</b>	<b>38808</b>	<b>39653</b>	<b>41549</b>	<b>2,1</b>	<b>1,9</b>

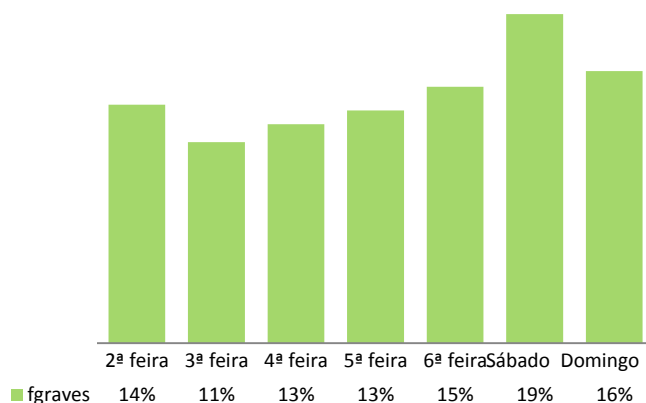
2015: Acidentes com vítimas (%)



2015: Vítimas mortais (%)



2015: Feridos graves (%)



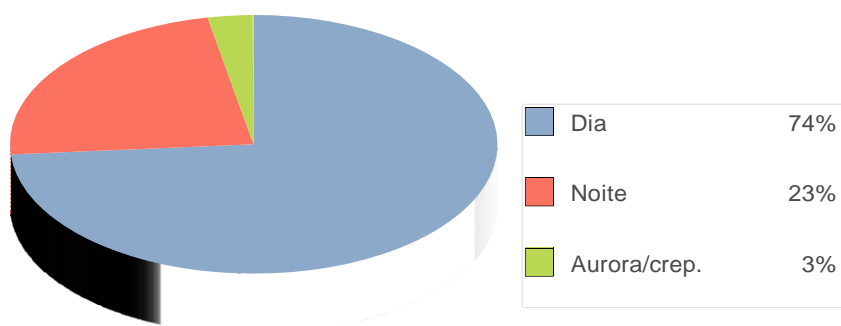


### 3. Acidentes e vítimas segundo as condições de luminosidade

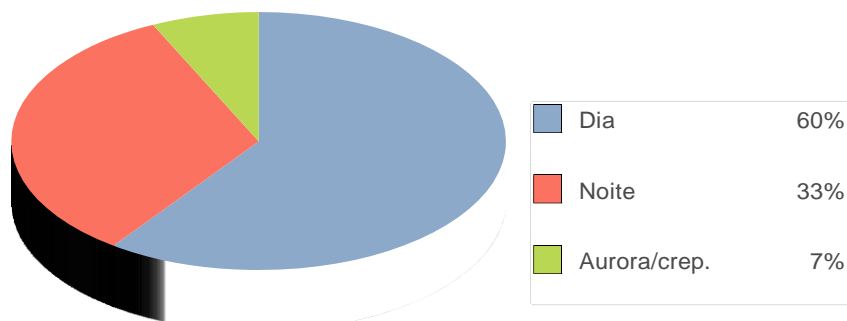
	Acidentes c/ vítimas		Vítimas mortais		Feridos graves		Feridos leves		Total de vítimas		Índice de gravidade	
	2014	2015	2014	2015	2014	2015	2014	2015	2014	2015	2014	2015
Dia	22067	23385	400	353	1296	1421	26797	28490	28493	30264	1,8	1,5
Noite	7509	7494	201	196	639	631	8993	9061	9833	9888	2,7	2,6
Aurora/crepúsculo	963	1022	37	44	72	95	1140	1195	1249	1334	3,8	4,3
N.D.	65	52	0	0	3	1	75	62	78	63	0,0	0,0
<b>TOTAL</b>	<b>30604</b>	<b>31953</b>	<b>638</b>	<b>593</b>	<b>2010</b>	<b>2148</b>	<b>37005</b>	<b>38808</b>	<b>39653</b>	<b>41549</b>	<b>2,1</b>	<b>1,9</b>

N.D.=não definido

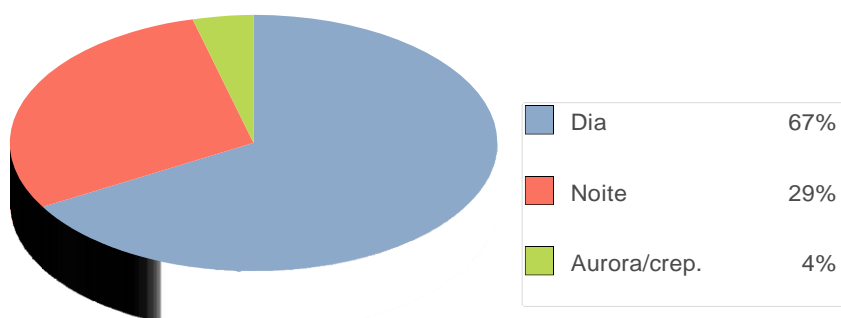
2015: Acidentes com vítimas (%)



2015: Vítimas mortais (%)



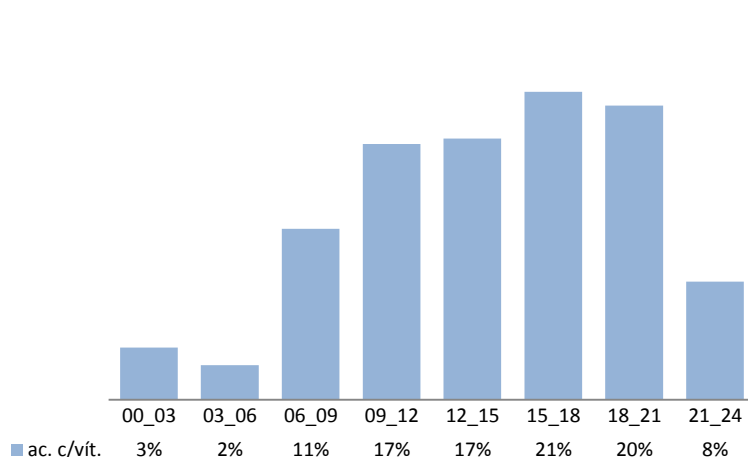
2015: Feridos graves (%)



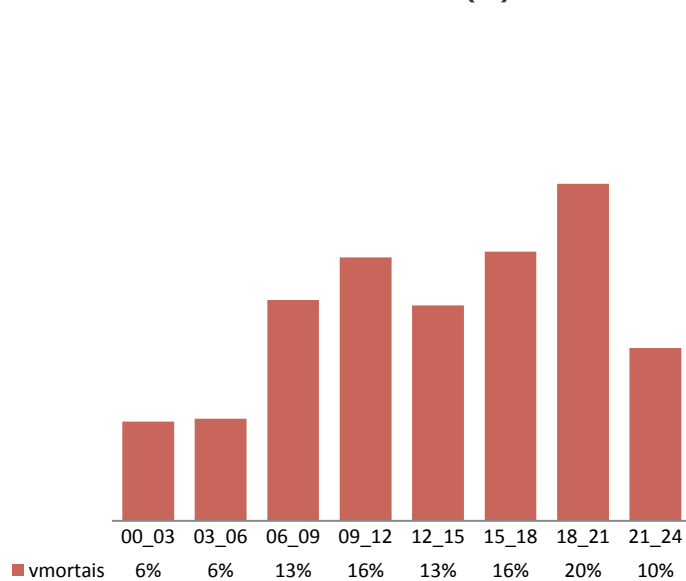
#### 4. Acidentes e vítimas segundo o período horário

	Acidentes c/ vítimas		Vítimas mortais		Feridos graves		Feridos leves		Total de vítimas		Índice de gravidade	
	2014	2015	2014	2015	2014	2015	2014	2015	2014	2015	2014	2015
00-03	1142	1115	32	35	116	113	1443	1341	1591	1489	2,8	3,1
03-06	687	738	31	36	67	81	836	898	934	1015	4,5	4,9
06-09	3455	3656	94	78	222	245	4255	4398	4571	4721	2,7	2,1
09-12	5337	5468	88	93	270	278	6281	6526	6639	6897	1,6	1,7
12-15	5365	5586	94	76	267	343	6574	6772	6935	7191	1,8	1,4
15-18	6117	6579	114	95	432	453	7543	8150	8089	8698	1,9	1,4
18-21	6043	6284	132	119	434	418	7115	7614	7681	8151	2,2	1,9
21-24	2458	2527	53	61	202	217	2958	3109	3213	3387	2,2	2,4
<b>TOTAL</b>	<b>30604</b>	<b>31953</b>	<b>638</b>	<b>593</b>	<b>2010</b>	<b>2148</b>	<b>37005</b>	<b>38808</b>	<b>39653</b>	<b>41549</b>	<b>2,1</b>	<b>1,9</b>

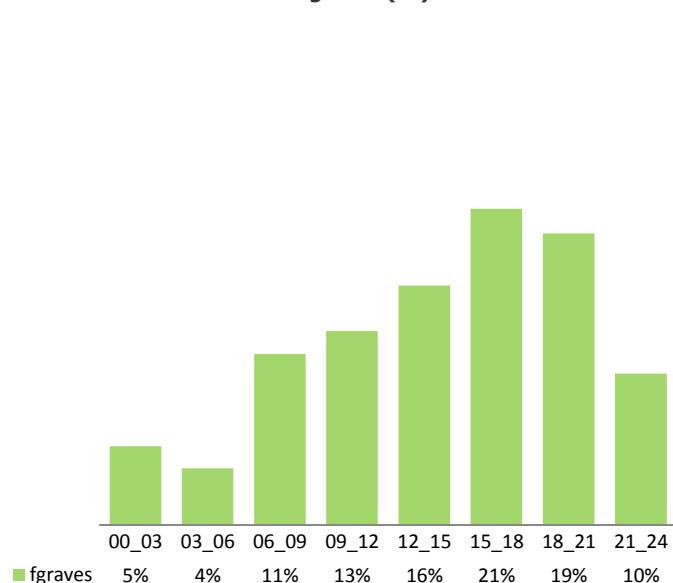
2015: Acidentes com vítimas (%)



2015: Vítimas mortais (%)



2015: Feridos graves (%)

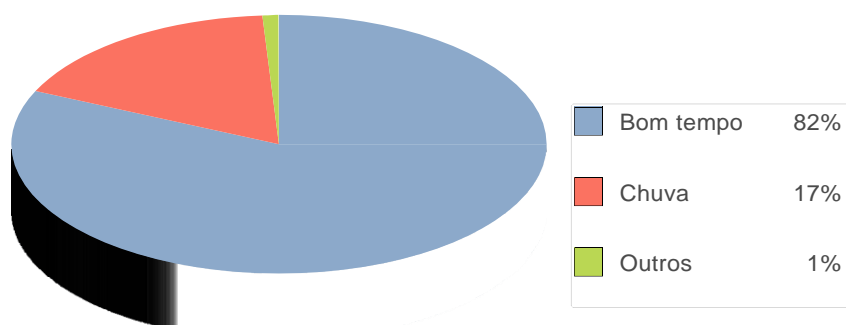


## 5. Acidentes e vítimas segundo os fatores atmosféricos

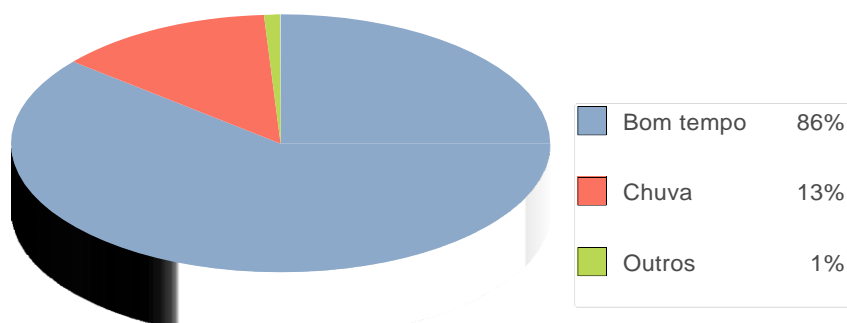
	Acidentes c/ vítimas		Vítimas mortais		Feridos graves		Feridos leves		Total de vítimas		Índice de gravidade	
	2014	2015	2014	2015	2014	2015	2014	2015	2014	2015	2014	2015
Bom tempo	22343	26034	515	509	1591	1878	26763	31281	28869	33668	2,3	2,0
Chuva	7924	5522	113	75	397	238	9804	7015	10314	7328	1,4	1,4
Outros	206	298	10	8	19	27	278	378	307	413	4,9	2,7
N.D.	131	99	0	1	3	5	160	134	163	140	0,0	1,0
<b>TOTAL</b>	<b>30604</b>	<b>31953</b>	<b>638</b>	<b>593</b>	<b>2010</b>	<b>2148</b>	<b>37005</b>	<b>38808</b>	<b>39653</b>	<b>41549</b>	<b>2,1</b>	<b>1,9</b>

N.D.=não definido

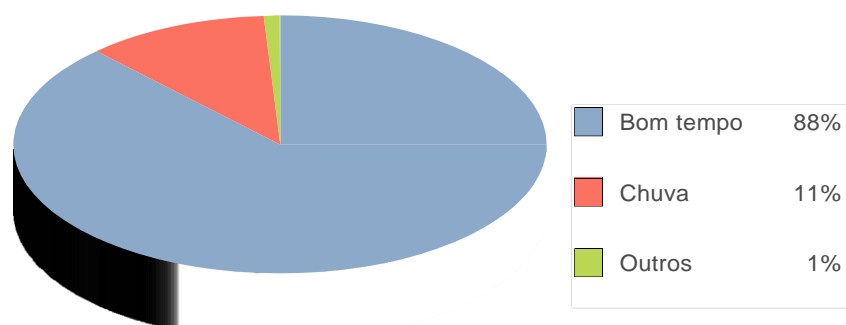
2015: Acidentes com vítimas (%)



2015: Vítimas mortais (%)



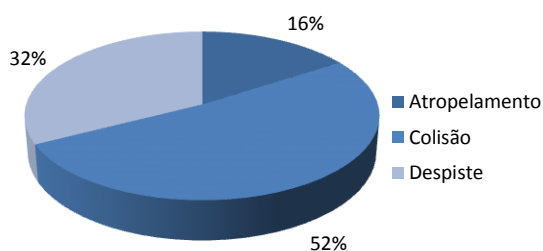
2015: Feridos graves (%)



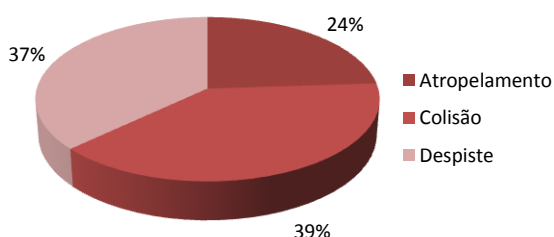
## 6. Acidentes e vítimas segundo a natureza do acidente

		Acidentes c/ vítimas		Vítimas mortais		Feridos graves		Feridos leves		Total de vítimas		Índice de gravidade	
		2014	2015	2014	2015	2014	2015	2014	2015	2014	2015	2014	2015
Atropelamento	Atropelamento de peões	4595	4668	131	133	386	394	4424	4528	4941	5055	2,9	2,8
	Atropelamento de animais	96	94	0	0	6	5	98	95	104	100	0,0	0,0
	Atropelamento com fuga	352	308	7	9	15	25	337	288	359	322	2,0	2,9
	<b>Total</b>	<b>5043</b>	<b>5070</b>	<b>138</b>	<b>142</b>	<b>407</b>	<b>424</b>	<b>4859</b>	<b>4911</b>	<b>5404</b>	<b>5477</b>	<b>2,7</b>	<b>2,8</b>
Colisão	Colisão com fuga	359	350	4	6	18	20	388	381	410	407	1,1	1,7
	Colisão com outras situações	1976	2188	23	11	98	88	2449	2751	2570	2850	1,2	0,5
	Colisão frontal	2504	2572	95	98	295	314	3926	3995	4316	4407	3,8	3,8
	Colisão traseira com outro veículo em movimento	3344	3691	32	31	116	112	4489	4890	4637	5033	1,0	0,8
	Colisão lateral com outro veículo em movimento	5533	6005	79	65	259	293	6918	7697	7256	8055	1,4	1,1
	Colisão com veículo ou obstáculo na faixa de rodagem	963	1028	16	18	48	63	1253	1286	1317	1367	1,7	1,8
	Colisão choque em cadeia	540	660	0	3	6	16	868	1065	874	1084	0,0	0,5
<b>Total</b>	<b>15219</b>	<b>16494</b>	<b>249</b>	<b>232</b>	<b>840</b>	<b>906</b>	<b>20291</b>	<b>22065</b>	<b>21380</b>	<b>23203</b>	<b>1,6</b>	<b>1,4</b>	
Despiste	Despiste com dispositivo de retenção	893	807	14	9	30	38	1063	929	1107	976	1,6	1,1
	Despiste sem dispositivo de retenção	1339	1577	16	13	50	78	1460	1692	1526	1783	1,2	0,8
	Despiste com fuga	45	37	1	0	7	1	52	38	60	39	2,2	0,0
	Despiste simples	4608	4609	95	84	308	355	5118	5038	5521	5477	2,1	1,8
	Despiste com transposição do dispositivo de retenção lateral	233	206	17	17	35	42	266	268	318	327	7,3	8,3
	Despiste com capotamento	2096	1985	73	68	192	212	2641	2521	2906	2801	3,5	3,4
	Despiste com colisão com veículo imobil. ou obstáculo	1128	1168	35	28	141	92	1255	1346	1431	1466	3,1	2,4
	<b>Total</b>	<b>10342</b>	<b>10389</b>	<b>251</b>	<b>219</b>	<b>763</b>	<b>818</b>	<b>11855</b>	<b>11832</b>	<b>12869</b>	<b>12869</b>	<b>2,4</b>	<b>2,1</b>
<b>TOTAL</b>	<b>30604</b>	<b>31953</b>	<b>638</b>	<b>593</b>	<b>2010</b>	<b>2148</b>	<b>37005</b>	<b>38808</b>	<b>39653</b>	<b>41549</b>	<b>2,1</b>	<b>1,9</b>	

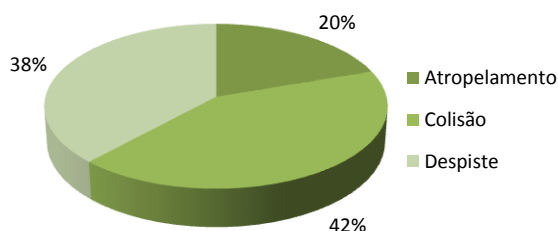
2015: Acidentes com vítimas (%)



2015: Vítimas mortais (%)



2015: Feridos graves (%)

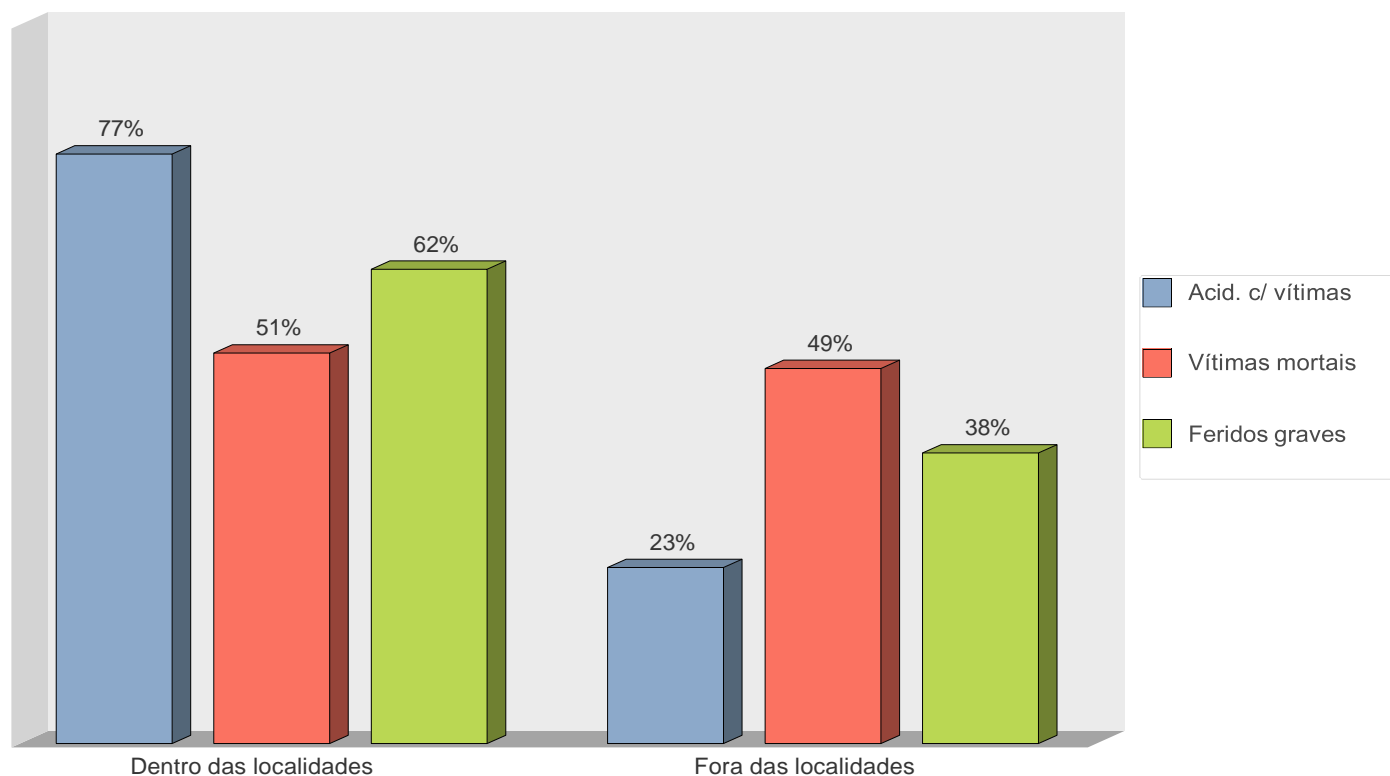


## 7. Acidentes e vítimas segundo o tipo de via e localização

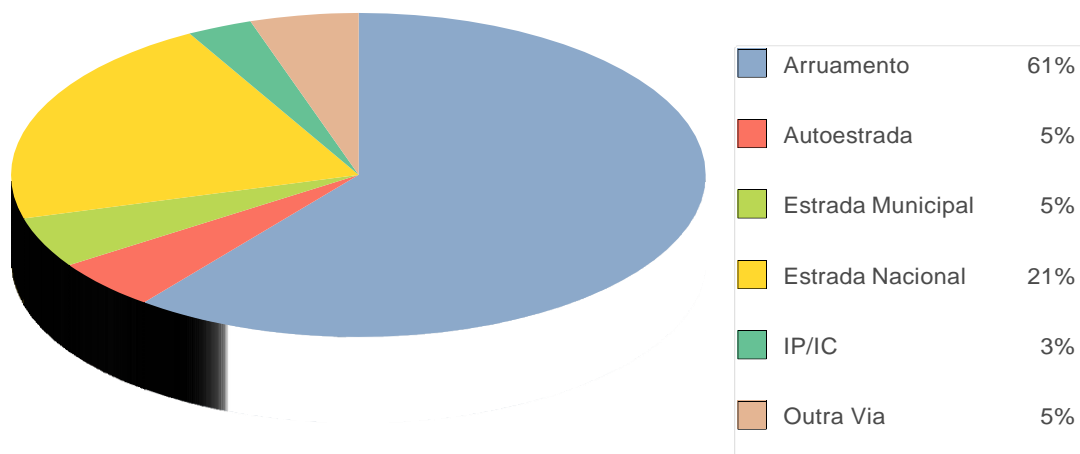
		Acidentes c/ vítimas		Vítimas mortais		Feridos graves		Feridos leves		Total de vítimas		Índice de gravidade	
		2014	2015	2014	2015	2014	2015	2014	2015	2014	2015	2014	2015
Dentro das localidades	Arruamento	17590	19279	215	204	863	960	20380	22321	21458	23485	1,2	1,1
	Estrada Municipal	552	608	16	13	48	56	677	746	741	815	2,9	2,1
	Estrada Nacional	4338	3815	101	72	288	263	5522	4943	5911	5278	2,3	1,9
	IP/IC	293	233	5	4	17	12	371	285	393	301	1,7	1,7
	Outra via*	451	722	10	11	25	40	514	850	549	901	2,2	1,5
	<b>Total</b>	<b>23224</b>	<b>24657</b>	<b>347</b>	<b>304</b>	<b>1241</b>	<b>1331</b>	<b>27464</b>	<b>29145</b>	<b>29052</b>	<b>30780</b>	<b>1,5</b>	<b>1,2</b>
Fora das localidades	Autoestrada	1879	1714	50	61	115	150	2645	2497	2810	2708	2,7	3,6
	Estrada Municipal	1036	1027	37	34	127	109	1266	1278	1430	1421	3,6	3,3
	Estrada Nacional	3031	2931	133	128	375	408	3860	3776	4368	4312	4,4	4,4
	IP/IC	789	805	48	39	80	78	1029	1132	1157	1249	6,1	4,8
	Outra via*	645	819	23	27	72	72	741	980	836	1079	3,6	3,3
	<b>Total</b>	<b>7380</b>	<b>7296</b>	<b>291</b>	<b>289</b>	<b>769</b>	<b>817</b>	<b>9541</b>	<b>9663</b>	<b>10601</b>	<b>10769</b>	<b>3,9</b>	<b>4,0</b>
Total	Arruamento	17590	19279	215	204	863	960	20380	22321	21458	23485	1,2	1,1
	Autoestrada	1879	1714	50	61	115	150	2645	2497	2810	2708	2,7	3,6
	Estrada Municipal	1588	1635	53	47	175	165	1943	2024	2171	2236	3,3	2,9
	Estrada Nacional	7369	6746	234	200	663	671	9382	8719	10279	9590	3,2	3,0
	IP/IC	1082	1038	53	43	97	90	1400	1417	1550	1550	4,9	4,1
	Outra via*	1096	1541	33	38	97	112	1255	1830	1385	1980	3,0	2,5
	<b>Total</b>	<b>30604</b>	<b>31953</b>	<b>638</b>	<b>593</b>	<b>2010</b>	<b>2148</b>	<b>37005</b>	<b>38808</b>	<b>39653</b>	<b>41549</b>	<b>2,1</b>	<b>1,9</b>

\* Estradas Regionais, Estradas Florestais, Pontes, Variantes e Outras Vias

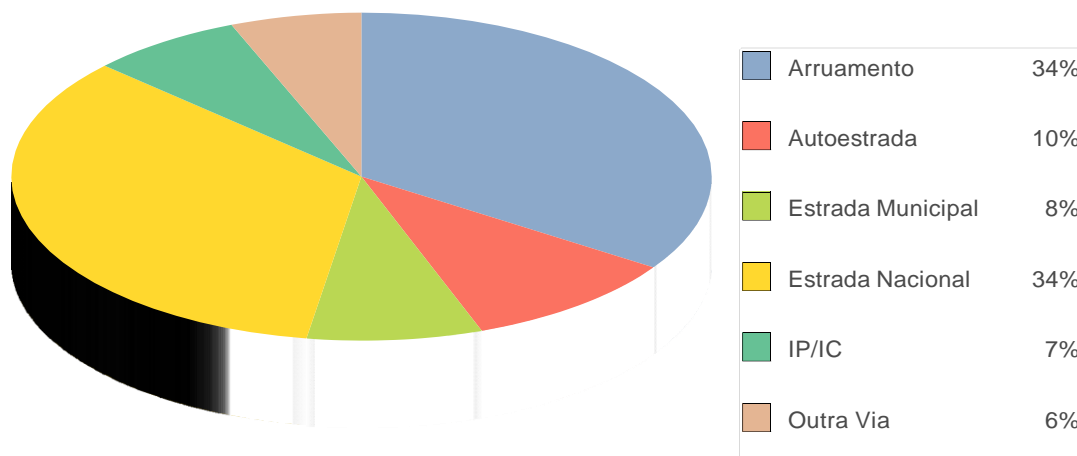
### 2015: Sinistralidade segundo a localização (%)



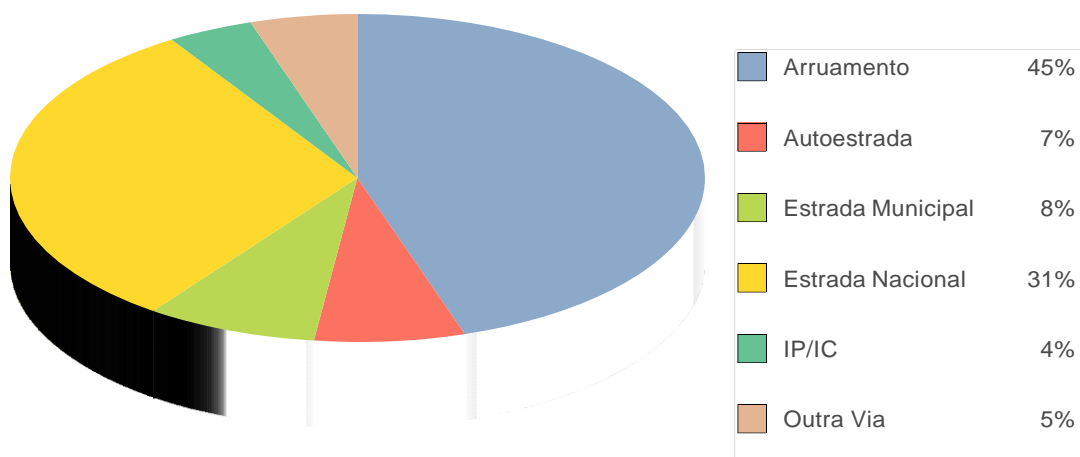
### 2015: Acidentes com vítimas segundo o tipo de via (%)



### 2015: Vítimas mortais segundo o tipo de via (%)



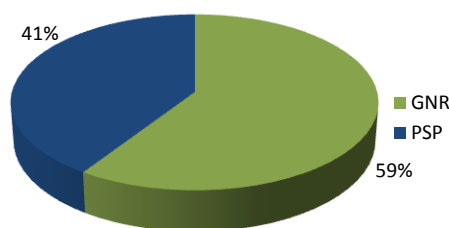
### 2015: Feridos graves segundo o tipo de via (%)



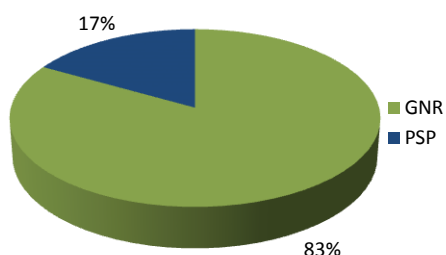
## 8. Acidentes e vítimas segundo a entidade participante e o mês

		Acidentes c/ vítimas		Vítimas mortais		Feridos graves		Feridos leves		Total de vítimas		Índice de gravidade	
		2014	2015	2014	2015	2014	2015	2014	2015	2014	2015	2014	2015
GNR	Jan	1338	1408	41	49	80	115	1626	1750	1747	1914	3,1	3,5
	Fev	1258	1214	37	28	94	84	1506	1491	1637	1603	2,9	2,3
	Mar	1342	1405	42	41	93	113	1668	1699	1803	1853	3,1	2,9
	Abr	1386	1412	29	33	110	118	1702	1711	1841	1862	2,1	2,3
	Mai	1478	1607	39	50	131	135	1772	1942	1942	2127	2,6	3,1
	Jun	1490	1588	40	41	105	150	1856	2047	2001	2238	2,7	2,6
	Jul	1718	1803	52	46	149	154	2153	2296	2354	2496	3,0	2,6
	Ago	1888	1896	46	42	174	186	2512	2443	2732	2671	2,4	2,2
	Set	1717	1718	50	48	124	140	2168	2149	2342	2337	2,9	2,8
	Out	1638	1761	44	32	136	123	2033	2259	2213	2414	2,7	1,8
	Nov	1701	1527	41	48	122	124	2095	1853	2258	2025	2,4	3,1
Dez	1529	1598	59	35	122	120	1858	2015	2039	2170	3,9	2,2	
<b>Total</b>	<b>18483</b>	<b>18937</b>	<b>520</b>	<b>493</b>	<b>1440</b>	<b>1562</b>	<b>22949</b>	<b>23655</b>	<b>24909</b>	<b>25710</b>	<b>2,8</b>	<b>2,6</b>	
PSP	Jan	966	1037	8	11	46	52	1126	1175	1180	1238	0,8	1,1
	Fev	911	889	5	9	53	40	1011	1049	1069	1098	0,5	1,0
	Mar	1009	1070	10	7	38	54	1149	1224	1197	1285	1,0	0,7
	Abr	851	987	8	9	40	41	1016	1129	1064	1179	0,9	0,9
	Mai	1032	1139	14	9	51	61	1199	1298	1264	1368	1,4	0,8
	Jun	986	1118	6	10	33	51	1155	1293	1194	1354	0,6	0,9
	Jul	1030	1124	8	1	55	47	1206	1325	1269	1373	0,8	0,1
	Ago	920	965	15	5	49	38	1082	1171	1146	1214	1,6	0,5
	Set	1044	1139	9	5	40	59	1237	1344	1286	1408	0,9	0,4
	Out	1140	1255	10	9	52	42	1294	1478	1356	1529	0,9	0,7
	Nov	1192	1149	15	13	51	47	1381	1335	1447	1395	1,3	1,1
Dez	1040	1144	10	12	62	54	1200	1332	1272	1398	1,0	1,0	
<b>Total</b>	<b>12121</b>	<b>13016</b>	<b>118</b>	<b>100</b>	<b>570</b>	<b>586</b>	<b>14056</b>	<b>15153</b>	<b>14744</b>	<b>15839</b>	<b>1,0</b>	<b>0,8</b>	
<b>TOTAL</b>	<b>30604</b>	<b>31953</b>	<b>638</b>	<b>593</b>	<b>2010</b>	<b>2148</b>	<b>37005</b>	<b>38808</b>	<b>39653</b>	<b>41549</b>	<b>2,1</b>	<b>1,9</b>	

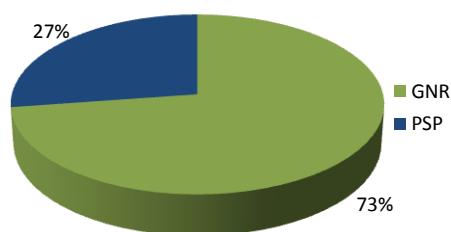
2015: Acidentes com vítimas (%)



2015: Vítimas mortais (%)



2015: Feridos graves (%)



# VEÍCULOS INTERVENIENTES EM ACIDENTES

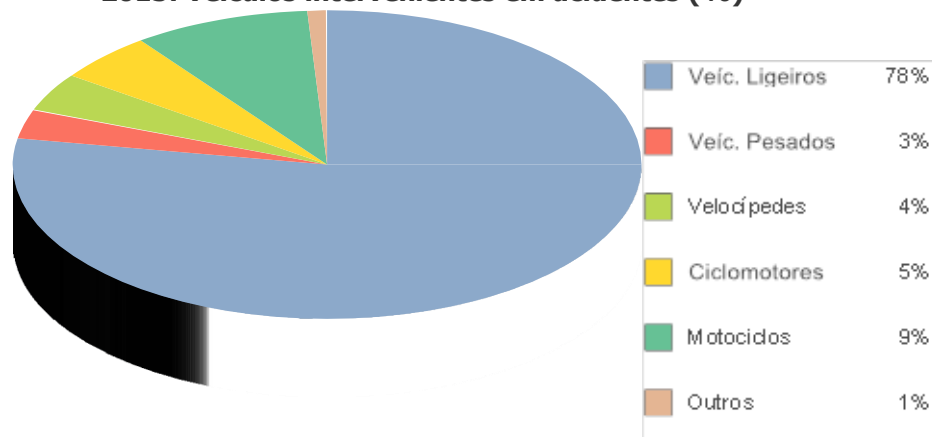
## 1. Veículos intervenientes em acidentes segundo a categoria, por natureza do acidente

		Atropelamento 2014	Atropelamento 2015	Colisão 2014	Colisão 2015	Despiste 2014	Despiste 2015	Total veículos (V) 2014	Total veículos (V) 2015	Veículos circulação (Vci)	V/1000 Vci 2015
Veíc. Ligeiros	Passageiros	3598	3660	20376	22336	6043	5976	30017	31972	-	-
	Mercadorias	827	831	4999	5153	1452	1356	7278	7340	-	-
	Outros	36	44	278	286	73	87	387	417	-	-
	N.D.	125	105	91	82	11	6	227	193	-	-
	<b>Total</b>	<b>4586</b>	<b>4640</b>	<b>25744</b>	<b>27857</b>	<b>7579</b>	<b>7425</b>	<b>37909</b>	<b>39922</b>	<b>5391652</b>	<b>7</b>
Veíc. Pesados	Passageiros	108	102	279	354	14	16	401	472	-	-
	Mercadorias	55	48	762	744	135	127	952	919	-	-
	Outros	12	19	145	158	28	40	185	217	-	-
	N.D.	0	1	5	5	1	0	6	6	-	-
	<b>Total</b>	<b>175</b>	<b>170</b>	<b>1191</b>	<b>1261</b>	<b>178</b>	<b>183</b>	<b>1544</b>	<b>1614</b>	<b>127937</b>	<b>13</b>
Velocípedes	78	83	1433	1477	403	465	1914	2025	-	-	
Ciclomotores	87	77	1547	1672	1053	1067	2687	2816	-	-	
Motociclos	135	147	2356	2740	1414	1578	3905	4465	201544	22	
Outros	79	68	328	401	287	263	694	732	-	-	
N.D.	12	8	2	4	0	0	14	12	-	-	
<b>TOTAL</b>	<b>5152</b>	<b>5193</b>	<b>32601</b>	<b>35412</b>	<b>10914</b>	<b>10981</b>	<b>48667</b>	<b>51586</b>	-	-	

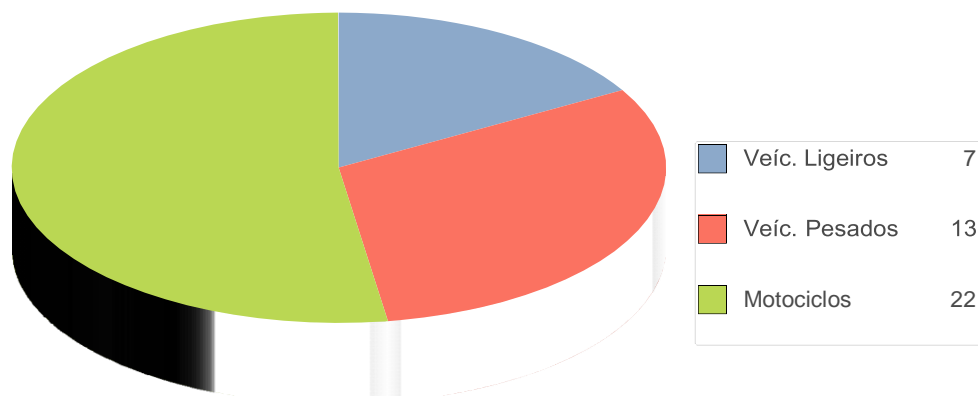
N.D.=não definido

Fonte: ACAP – Estatísticas do Sector Automóvel – Edição de 2015

2015: Veículos intervenientes em acidentes (%)



2015: Veículos intervenientes em acidentes por cada 1000 em circulação





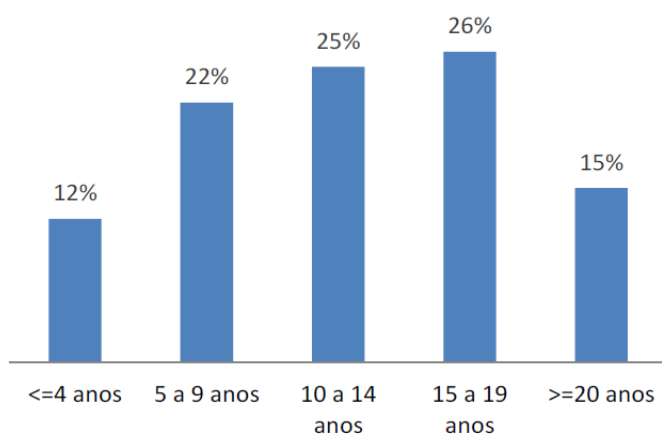
## 2. Veículos intervenientes em acidentes segundo a categoria, por idade do veículo

	<=4 anos		5 a 9 anos		10 a 14 anos		15 a 19 anos		>=20 anos		N.D.		TOTAL	
	2014	2015	2014	2015	2014	2015	2014	2015	2014	2015	2014	2015	2014	2015
Veíc. Ligeiros	4996	4774	8642	8668	9899	9860	8898	10383	4943	5830	531	407	37909	39922
Veíc. Pesados	248	187	476	472	391	455	268	295	136	184	25	21	1544	1614
Ciclomotores	455	423	1156	1207	226	217	314	322	497	622	39	25	2687	2816
Motociclos	1418	1513	842	1081	691	674	534	642	374	511	46	44	3905	4465
<b>TOTAL</b>	<b>7117</b>	<b>6897</b>	<b>11116</b>	<b>11428</b>	<b>11207</b>	<b>11206</b>	<b>10014</b>	<b>11642</b>	<b>5950</b>	<b>7147</b>	<b>641</b>	<b>497</b>	<b>46045</b>	<b>48817</b>

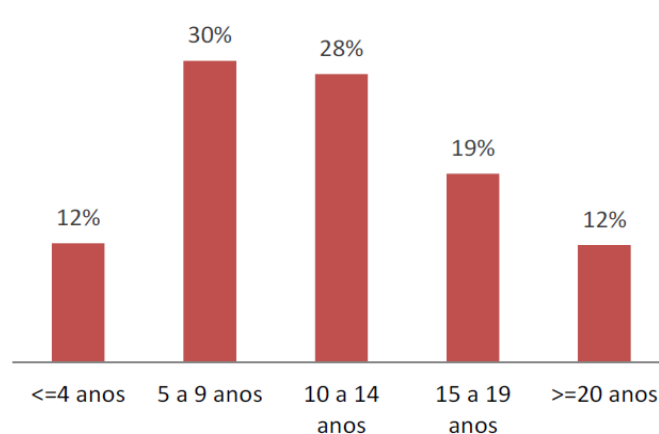
N.D.=não definido

### 2015: Veículos intervenientes em acidentes segundo a idade (%)

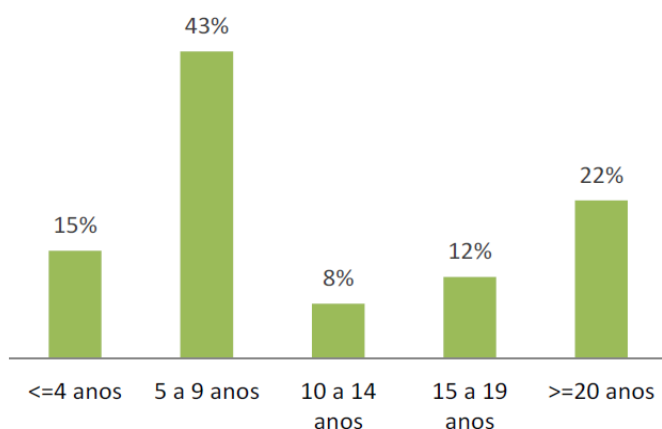
#### Veíc. Ligeiros



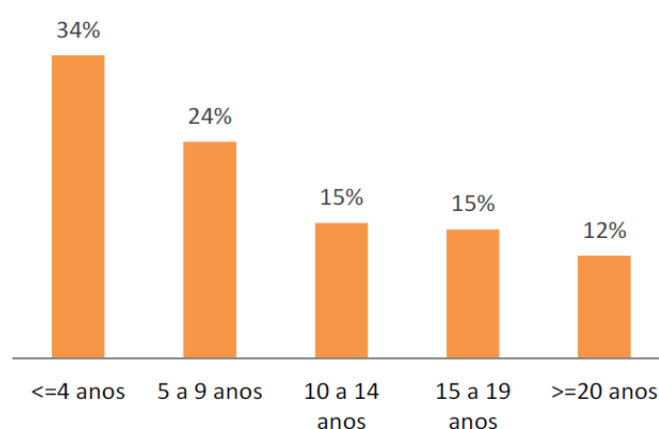
#### Veíc. Pesados



#### Ciclomotores



#### Motociclos



# UTENTES

## 1. Vítimas segundo a categoria de utentes

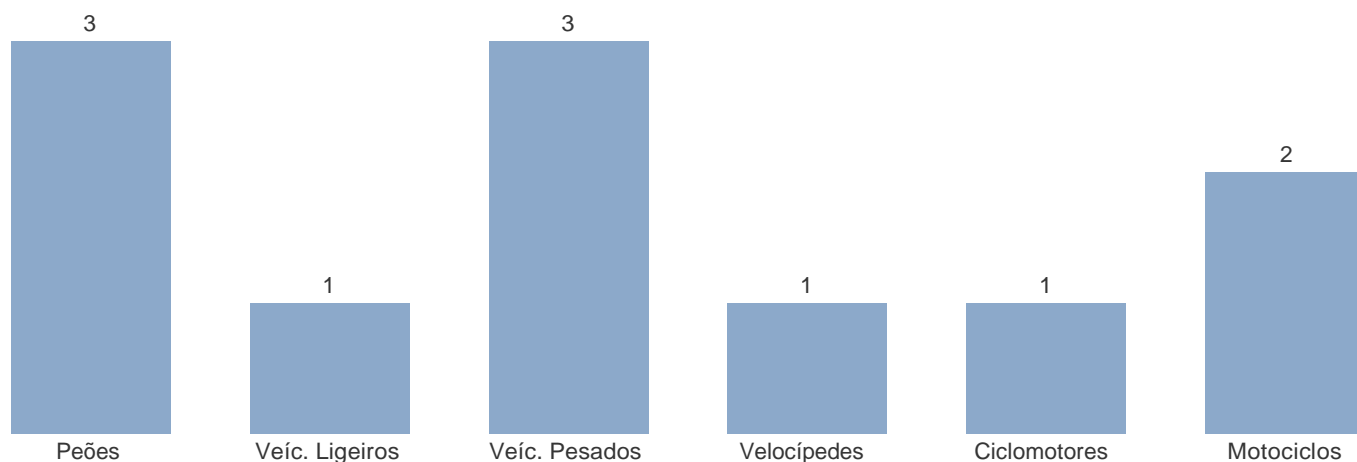
	Vítimas mortais		Feridos graves		Feridos leves		Total de vítimas		Mortos por 100 vítimas		Feridos graves por 100 vítimas	
	2014	2015	2014	2015	2014	2015	2014	2015	2014	2015	2014	2015
Condutores	397	363	1223	1292	22678	24176	24298	25831	2	1	5	5
Passageiros	96	84	373	428	9532	9807	10001	10319	1	1	4	4
Peões	145	146	414	428	4795	4825	5354	5399	3	3	8	8
<b>TOTAL</b>	<b>638</b>	<b>593</b>	<b>2010</b>	<b>2148</b>	<b>37005</b>	<b>38808</b>	<b>39653</b>	<b>41549</b>	<b>2</b>	<b>1</b>	<b>5</b>	<b>5</b>

## 2. Vítimas segundo a categoria de veículo

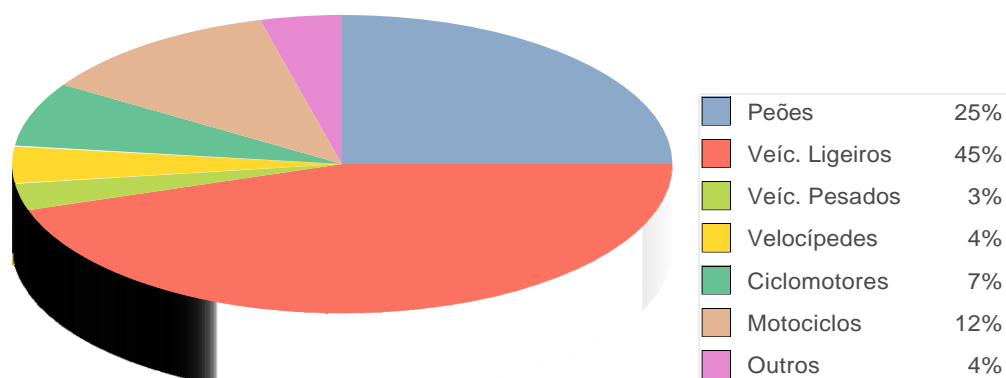
	Vítimas mortais		Feridos graves		Feridos leves		Total de vítimas		Mortos por 100 vítimas		Feridos graves por 100 vítimas	
	2014	2015	2014	2015	2014	2015	2014	2015	2014	2015	2014	2015
Peões	145	146	414	428	4795	4825	5354	5399	3	3	8	8
Veíc. Ligeiros *	275	264	906	944	23312	24190	24493	25398	1	1	4	4
Veíc. Pesados *	10	19	28	57	521	577	559	653	2	3	5	9
Velocípedes *	35	25	105	132	1705	1806	1845	1963	2	1	6	7
Ciclomotores *	43	42	182	192	2581	2709	2806	2943	2	1	6	7
Motociclos *	91	73	311	326	3635	4210	4037	4609	2	2	8	7
Outros*	39	24	64	69	456	491	559	584	7	4	11	12
<b>TOTAL</b>	<b>638</b>	<b>593</b>	<b>2010</b>	<b>2148</b>	<b>37005</b>	<b>38808</b>	<b>39653</b>	<b>41549</b>	<b>2</b>	<b>1</b>	<b>5</b>	<b>5</b>

\* Condutores e Passageiros

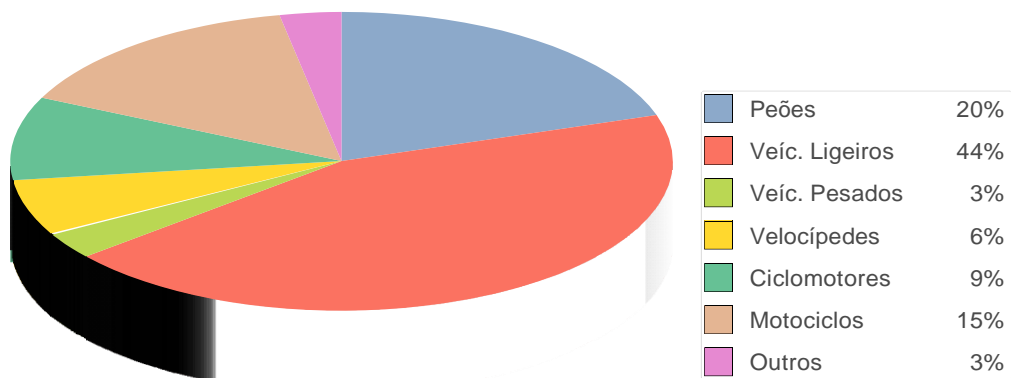
**2015: Vítimas mortais/100 vítimas de cada categoria de veículo e de utentes peões**



**2015: Vítimas mortais segundo a categoria de veículo e utentes peões (%)**



**2015: Feridos graves segundo a categoria de veículo e utentes peões (%)**

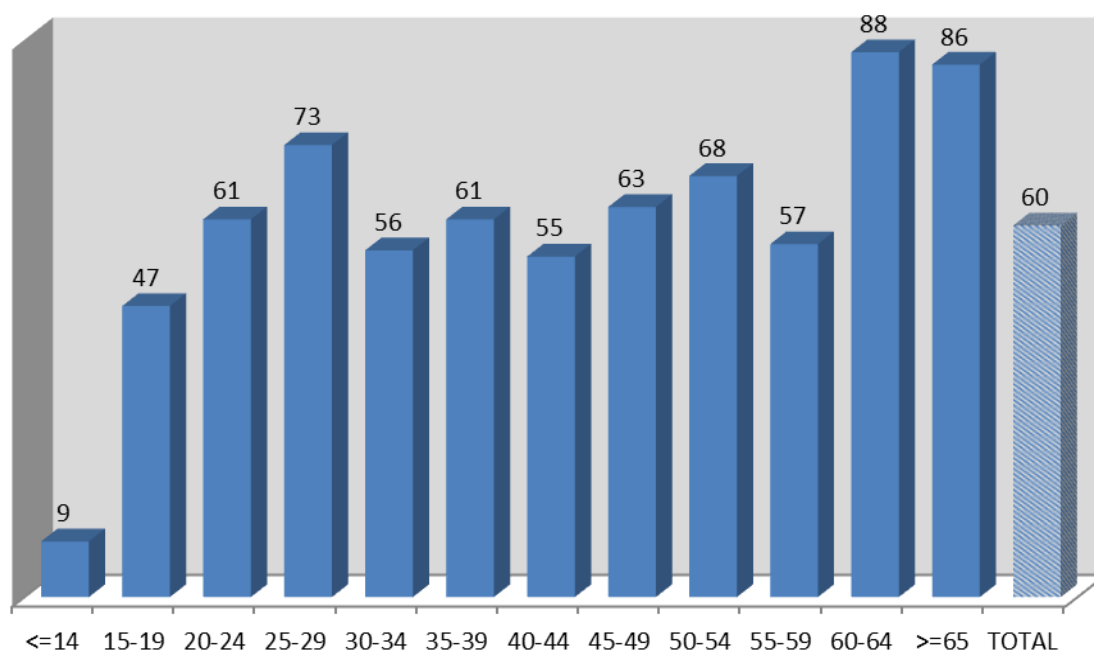


### 3. Vítimas mortais/1 milhão de habitantes segundo o grupo etário, em 2015

	<=14	15-19	20-24	25-29	30-34	35-39	40-44	45-49	50-54	55-59	60-64	>=65	TOTAL
População	1382547	527829	511855	523816	604676	721031	766699	717428	719727	671319	624559	2067654	9839140
Vítimas Mortais	13	25	31	38	34	44	42	45	49	38	55	177	593
VM/Milhão hab.	9	47	61	73	56	61	55	63	68	57	88	86	60

Fonte: INE - População residente (N.º) por Local de residência (NUTS - 2013), Sexo e Grupo etário; Anual - Estimativas Anuais da População Residente para 2015.

#### 2015: Vítimas mortais / 1 milhão habitantes



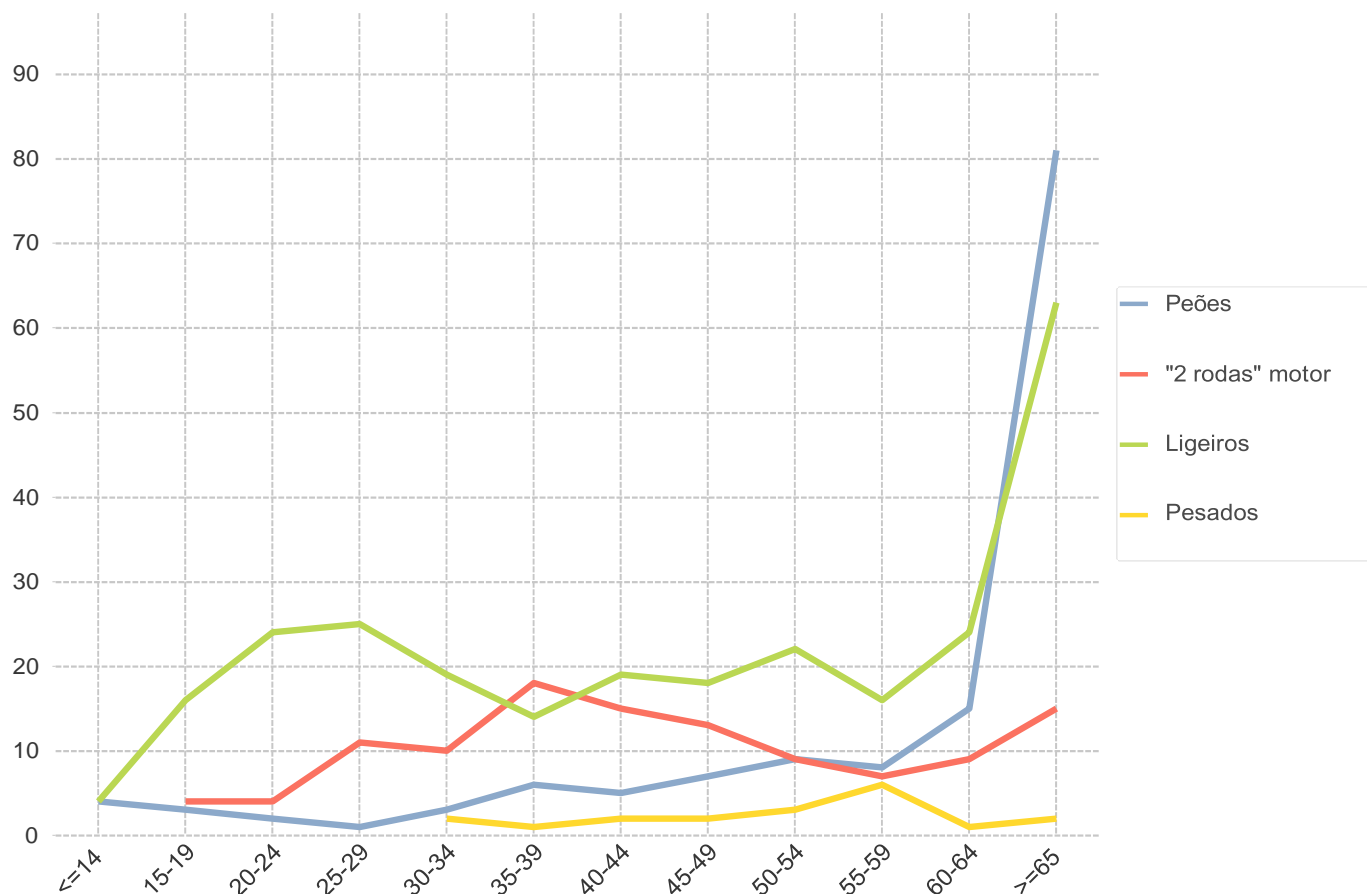
#### 4. Vítimas segundo a categoria de veículo, por grupo etário

		VÍTIMAS MORTAIS													
		<=14	15-19	20-24	25-29	30-34	35-39	40-44	45-49	50-54	55-59	60-64	>=65	N.D.	TOTAL
Peões	2014	1	1	4	3	7	5	4	5	11	10	8	86	0	<b>145</b>
	2015	4	3	2	1	3	6	5	7	9	8	15	81	2	<b>146</b>
	15-14	3	2	-2	-2	-4	1	1	2	-2	-2	7	-5	2	<b>1</b>
Veíc. Ligeiros *	2014	3	13	33	22	13	25	20	12	23	18	21	71	1	<b>275</b>
	2015	4	16	24	25	19	14	19	18	22	16	24	63	0	<b>264</b>
	15-14	1	3	-9	3	6	-11	-1	6	-1	-2	3	-8	-1	<b>-11</b>
Veíc. Pesados *	2014	0	0	0	0	0	1	1	2	2	1	3	0	0	<b>10</b>
	2015	0	0	0	0	2	1	2	2	3	6	1	2	0	<b>19</b>
	15-14	-	-	-	-	2	0	1	0	1	5	-2	2	-	<b>9</b>
Velocípedes *	2014	2	3	0	1	0	0	3	6	6	3	0	11	0	<b>35</b>
	2015	2	2	0	1	0	2	1	3	3	1	3	7	0	<b>25</b>
	15-14	0	-1	-	0	-	2	-2	-3	-3	-2	3	-4	-	<b>-10</b>
Ciclomotores *	2014	0	2	0	2	1	1	1	4	6	5	6	15	0	<b>43</b>
	2015	0	0	1	2	1	2	3	6	4	5	5	13	0	<b>42</b>
	15-14	-	-2	1	0	0	1	2	2	-2	0	-1	-2	-	<b>-1</b>
Motociclos *	2014	0	4	1	12	19	15	13	10	10	4	1	2	0	<b>91</b>
	2015	0	4	3	9	9	16	12	7	5	2	4	2	0	<b>73</b>
	15-14	-	0	2	-3	-10	1	-1	-3	-5	-2	3	0	-	<b>-18</b>
Outros *	2014	2	1	1	1	1	2	2	2	4	1	1	21	0	<b>39</b>
	2015	3	0	1	0	0	3	0	2	3	0	3	9	0	<b>24</b>
	15-14	1	-1	0	-1	-1	1	-2	0	-1	-1	2	-12	-	<b>-15</b>
<b>TOTAL</b>	<b>2014</b>	<b>8</b>	<b>24</b>	<b>39</b>	<b>41</b>	<b>41</b>	<b>49</b>	<b>44</b>	<b>41</b>	<b>62</b>	<b>42</b>	<b>40</b>	<b>206</b>	<b>1</b>	<b>638</b>
	<b>2015</b>	<b>13</b>	<b>25</b>	<b>31</b>	<b>38</b>	<b>34</b>	<b>44</b>	<b>42</b>	<b>45</b>	<b>49</b>	<b>38</b>	<b>55</b>	<b>177</b>	<b>2</b>	<b>593</b>
	<b>15-14</b>	<b>5</b>	<b>1</b>	<b>-8</b>	<b>-3</b>	<b>-7</b>	<b>-5</b>	<b>-2</b>	<b>4</b>	<b>-13</b>	<b>-4</b>	<b>15</b>	<b>-29</b>	<b>1</b>	<b>-45</b>

N.D.=não definido

\* Condutores e Passageiros

#### 2015: Vítimas mortais segundo o grupo etário, por categoria de veículo e peões

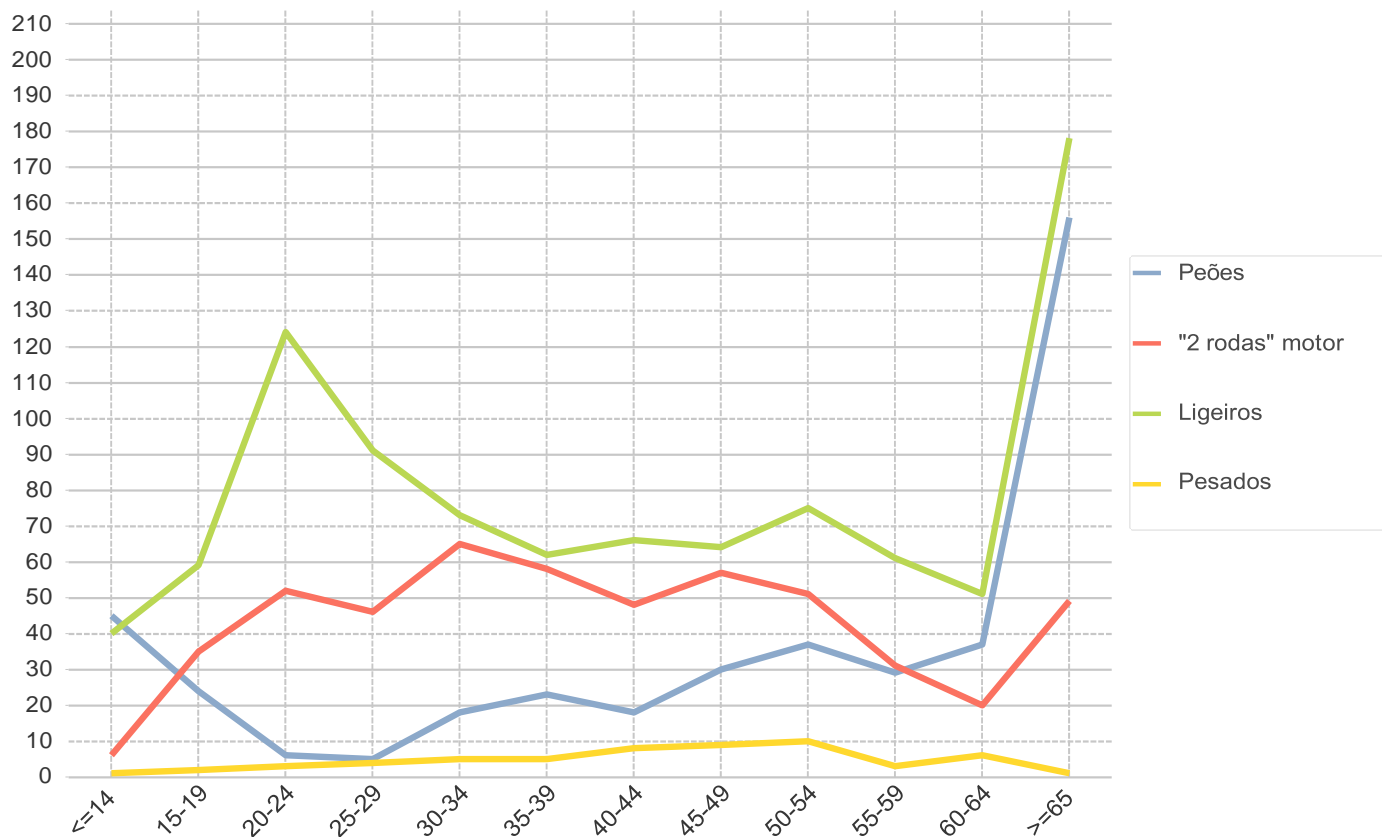


		FERIDOS GRAVES													
		<=14	15-19	20-24	25-29	30-34	35-39	40-44	45-49	50-54	55-59	60-64	>=65	N.D.	TOTAL
Peões	2014	40	28	21	8	12	13	23	17	25	33	29	165	0	<b>414</b>
	2015	45	24	6	5	18	23	18	30	37	29	37	156	0	<b>428</b>
	15-14	5	-4	-15	-3	6	10	-5	13	12	-4	8	-9	-	<b>14</b>
Veíc. Ligeiros *	2014	38	49	129	88	72	70	82	72	59	52	36	157	2	<b>906</b>
	2015	40	59	124	91	73	62	66	64	75	61	51	178	0	<b>944</b>
	15-14	2	10	-5	3	1	-8	-16	-8	16	9	15	21	-2	<b>38</b>
Veíc. Pesados *	2014	0	0	0	1	2	1	7	2	9	3	2	1	0	<b>28</b>
	2015	1	2	3	4	5	5	8	9	10	3	6	1	0	<b>57</b>
	15-14	1	2	3	3	3	4	1	7	1	0	4	0	-	<b>29</b>
Velocípedes *	2014	15	9	3	3	9	8	10	13	4	6	7	18	0	<b>105</b>
	2015	14	15	6	6	6	9	13	15	16	8	2	22	0	<b>132</b>
	15-14	-1	6	3	3	-3	1	3	2	12	2	-5	4	-	<b>27</b>
Ciclomotores *	2014	0	17	12	7	9	9	19	23	20	21	10	35	0	<b>182</b>
	2015	1	14	13	8	9	15	16	20	22	24	10	40	0	<b>192</b>
	15-14	1	-3	1	1	0	6	-3	-3	2	3	0	5	-	<b>10</b>
Motociclos *	2014	1	20	35	39	46	52	41	23	21	20	7	6	0	<b>311</b>
	2015	5	21	39	38	56	43	32	37	29	7	10	9	0	<b>326</b>
	15-14	4	1	4	-1	10	-9	-9	14	8	-13	3	3	-	<b>15</b>
Outros *	2014	3	7	3	5	3	4	2	3	4	4	2	24	0	<b>64</b>
	2015	2	3	7	6	2	1	5	4	3	5	3	27	1	<b>69</b>
	15-14	-1	-4	4	1	-1	-3	3	1	-1	1	1	3	1	<b>5</b>
<b>TOTAL</b>	<b>2014</b>	<b>97</b>	<b>130</b>	<b>203</b>	<b>151</b>	<b>153</b>	<b>157</b>	<b>184</b>	<b>153</b>	<b>142</b>	<b>139</b>	<b>93</b>	<b>406</b>	<b>2</b>	<b>2010</b>
	<b>2015</b>	<b>108</b>	<b>138</b>	<b>198</b>	<b>158</b>	<b>169</b>	<b>158</b>	<b>158</b>	<b>179</b>	<b>192</b>	<b>137</b>	<b>119</b>	<b>433</b>	<b>1</b>	<b>2148</b>
	<b>15-14</b>	<b>11</b>	<b>8</b>	<b>-5</b>	<b>7</b>	<b>16</b>	<b>1</b>	<b>-26</b>	<b>26</b>	<b>50</b>	<b>-2</b>	<b>26</b>	<b>27</b>	<b>-1</b>	<b>138</b>

N.D.=não definido

\* Condutores e Passageiros

**2015: Feridos graves segundo o grupo etário, por categoria de veículo e peões**



		FERIDOS LEVES													TOTAL
		<=14	15-19	20-24	25-29	30-34	35-39	40-44	45-49	50-54	55-59	60-64	>=65	N.D.	
Peões	2014	680	409	281	192	191	249	252	252	298	298	296	1393	4	<b>4795</b>
	2015	623	399	278	179	194	204	226	273	305	351	352	1438	3	<b>4825</b>
	15-14	-57	-10	-3	-13	3	-45	-26	21	7	53	56	45	-1	<b>30</b>
Veíc. Ligeiros *	2014	1484	1352	2911	2336	2147	2181	1937	1778	1585	1323	1166	3086	26	<b>23312</b>
	2015	1569	1433	3043	2287	2183	2128	1976	1799	1639	1457	1286	3374	16	<b>24190</b>
	15-14	85	81	132	-49	36	-53	39	21	54	134	120	288	-10	<b>878</b>
Veíc. Pesados *	2014	48	15	21	26	36	57	47	63	66	53	38	50	1	<b>521</b>
	2015	30	13	33	31	56	44	68	64	74	63	38	63	0	<b>577</b>
	15-14	-18	-2	12	5	20	-13	21	1	8	10	0	13	-1	<b>56</b>
Velocípedes *	2014	158	171	131	85	130	159	163	127	149	120	84	226	2	<b>1705</b>
	2015	149	190	104	105	156	175	178	157	142	109	86	254	1	<b>1806</b>
	15-14	-9	19	-27	20	26	16	15	30	-7	-11	2	28	-1	<b>101</b>
Ciclomotores *	2014	28	270	151	136	148	181	204	252	231	242	187	547	4	<b>2581</b>
	2015	34	294	198	141	108	199	219	255	258	230	198	568	7	<b>2709</b>
	15-14	6	24	47	5	-40	18	15	3	27	-12	11	21	3	<b>128</b>
Motociclos *	2014	26	348	381	487	528	571	423	293	215	158	92	112	1	<b>3635</b>
	2015	39	405	433	573	583	580	486	383	287	166	117	155	3	<b>4210</b>
	15-14	13	57	52	86	55	9	63	90	72	8	25	43	2	<b>575</b>
Outros *	2014	13	20	19	18	23	27	24	25	24	22	39	202	0	<b>456</b>
	2015	16	25	26	20	28	24	18	33	32	33	26	208	2	<b>491</b>
	15-14	3	5	7	2	5	-3	-6	8	8	11	-13	6	2	<b>35</b>
<b>TOTAL</b>	<b>2014</b>	<b>2437</b>	<b>2585</b>	<b>3895</b>	<b>3280</b>	<b>3203</b>	<b>3425</b>	<b>3050</b>	<b>2790</b>	<b>2568</b>	<b>2216</b>	<b>1902</b>	<b>5616</b>	<b>38</b>	<b>37005</b>
	<b>2015</b>	<b>2460</b>	<b>2759</b>	<b>4115</b>	<b>3336</b>	<b>3308</b>	<b>3354</b>	<b>3171</b>	<b>2964</b>	<b>2737</b>	<b>2409</b>	<b>2103</b>	<b>6060</b>	<b>32</b>	<b>38808</b>
	<b>15-14</b>	<b>23</b>	<b>174</b>	<b>220</b>	<b>56</b>	<b>105</b>	<b>-71</b>	<b>121</b>	<b>174</b>	<b>169</b>	<b>193</b>	<b>201</b>	<b>444</b>	<b>-6</b>	<b>1803</b>

N.D.=não definido

\* Condutores e Passageiros

		TOTAL DE VÍTIMAS													TOTAL
		<=14	15-19	20-24	25-29	30-34	35-39	40-44	45-49	50-54	55-59	60-64	>=65	N.D.	
Peões	2014	721	438	306	203	210	267	279	274	334	341	333	1644	4	<b>5354</b>
	2015	672	426	286	185	215	233	249	310	351	388	404	1675	5	<b>5399</b>
	15-14	-49	-12	-20	-18	5	-34	-30	36	17	47	71	31	1	<b>45</b>
Veíc. Ligeiros *	2014	1525	1414	3073	2446	2232	2276	2039	1862	1667	1393	1223	3314	29	<b>24493</b>
	2015	1613	1508	3191	2403	2275	2204	2061	1881	1736	1534	1361	3615	16	<b>25398</b>
	15-14	88	94	118	-43	43	-72	22	19	69	141	138	301	-13	<b>905</b>
Veíc. Pesados *	2014	48	15	21	27	38	59	55	67	77	57	43	51	1	<b>559</b>
	2015	31	15	36	35	63	50	78	75	87	72	45	66	0	<b>653</b>
	15-14	-17	0	15	8	25	-9	23	8	10	15	2	15	-1	<b>94</b>
Velocípedes *	2014	175	183	134	89	139	167	176	146	159	129	91	255	2	<b>1845</b>
	2015	165	207	110	112	162	186	192	175	161	118	91	283	1	<b>1963</b>
	15-14	-10	24	-24	23	23	19	16	29	2	-11	0	28	-1	<b>118</b>
Ciclomotores *	2014	28	289	163	145	158	191	224	279	257	268	203	597	4	<b>2806</b>
	2015	35	308	212	151	118	216	238	281	284	259	213	621	7	<b>2943</b>
	15-14	7	19	49	6	-40	25	14	2	27	-9	10	24	3	<b>137</b>
Motociclos *	2014	27	372	417	538	593	638	477	326	246	182	100	120	1	<b>4037</b>
	2015	44	430	475	620	648	639	530	427	321	175	131	166	3	<b>4609</b>
	15-14	17	58	58	82	55	1	53	101	75	-7	31	46	2	<b>572</b>
Outros *	2014	18	28	23	24	27	33	28	30	32	27	42	247	0	<b>559</b>
	2015	21	28	34	26	30	28	23	39	38	38	32	244	3	<b>584</b>
	15-14	3	0	11	2	3	-5	-5	9	6	11	-10	-3	3	<b>25</b>
<b>TOTAL</b>	<b>2014</b>	<b>2542</b>	<b>2739</b>	<b>4137</b>	<b>3472</b>	<b>3397</b>	<b>3631</b>	<b>3278</b>	<b>2984</b>	<b>2772</b>	<b>2397</b>	<b>2035</b>	<b>6228</b>	<b>41</b>	<b>39653</b>
	<b>2015</b>	<b>2581</b>	<b>2922</b>	<b>4344</b>	<b>3532</b>	<b>3511</b>	<b>3556</b>	<b>3371</b>	<b>3188</b>	<b>2978</b>	<b>2584</b>	<b>2277</b>	<b>6670</b>	<b>35</b>	<b>41549</b>
	<b>15-14</b>	<b>39</b>	<b>183</b>	<b>207</b>	<b>60</b>	<b>114</b>	<b>-75</b>	<b>93</b>	<b>204</b>	<b>206</b>	<b>187</b>	<b>242</b>	<b>442</b>	<b>-6</b>	<b>1896</b>

N.D.=não definido

\* Condutores e Passageiros

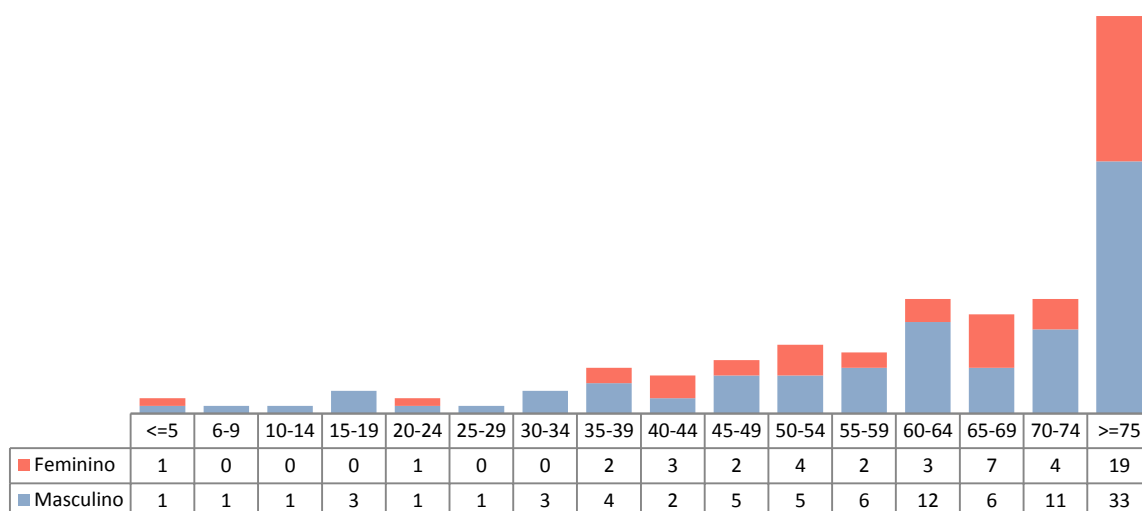
# I - PEÕES

## 1. Peões vítimas segundo o grupo etário, por sexo

	VÍTIMAS MORTAIS							
	Feminino		Masculino		N.D.		TOTAL	
	2014	2015	2014	2015	2014	2015	2014	2015
<=5	0	1	0	1	0	0	0	2
6-9	0	0	0	1	0	0	0	1
10-14	0	0	1	1	0	0	1	1
15-19	1	0	0	3	0	0	1	3
20-24	2	1	2	1	0	0	4	2
25-29	2	0	1	1	0	0	3	1
30-34	0	0	7	3	0	0	7	3
35-39	2	2	3	4	0	0	5	6
40-44	2	3	2	2	0	0	4	5
45-49	0	2	5	5	0	0	5	7
50-54	2	4	9	5	0	0	11	9
55-59	4	2	6	6	0	0	10	8
60-64	1	3	7	12	0	0	8	15
65-69	4	7	6	6	0	0	10	13
70-74	4	4	8	11	0	0	12	15
>=75	31	19	33	33	0	1	64	53
N.D.	0	0	0	2	0	0	0	2
<b>TOTAL</b>	<b>55</b>	<b>48</b>	<b>90</b>	<b>97</b>	<b>0</b>	<b>1</b>	<b>145</b>	<b>146</b>

N.D.=não definido

### 2015: Peões vítimas mortais segundo o sexo e grupo etário

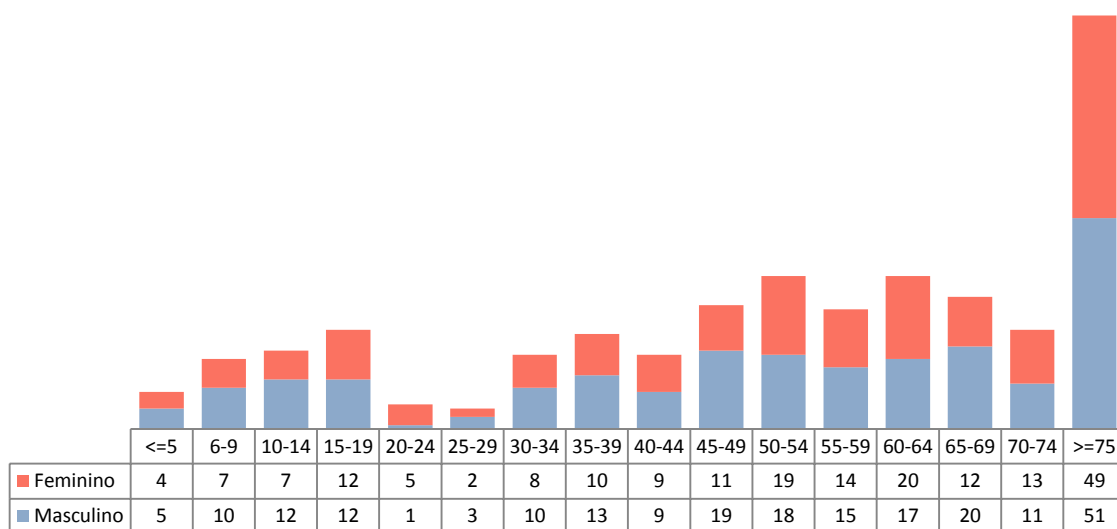




	FERIDOS GRAVES							
	Feminino		Masculino		N.D.		TOTAL	
	2014	2015	2014	2015	2014	2015	2014	2015
<=5	5	4	4	5	0	0	9	9
6-9	5	7	8	10	0	0	13	17
10-14	9	7	9	12	0	0	18	19
15-19	14	12	14	12	0	0	28	24
20-24	12	5	9	1	0	0	21	6
25-29	2	2	6	3	0	0	8	5
30-34	5	8	7	10	0	0	12	18
35-39	4	10	9	13	0	0	13	23
40-44	12	9	11	9	0	0	23	18
45-49	10	11	7	19	0	0	17	30
50-54	13	19	12	18	0	0	25	37
55-59	20	14	13	15	0	0	33	29
60-64	14	20	15	17	0	0	29	37
65-69	25	12	19	20	0	0	44	32
70-74	11	13	14	11	0	0	25	24
>=75	50	49	46	51	0	0	96	100
<b>TOTAL</b>	<b>211</b>	<b>202</b>	<b>203</b>	<b>226</b>	<b>0</b>	<b>0</b>	<b>414</b>	<b>428</b>

N.D.=não definido

### 2015: Peões feridos graves segundo o sexo e grupo etário



	FERIDOS LEVES							
	Feminino		Masculino		N.D.		TOTAL	
	2014	2015	2014	2015	2014	2015	2014	2015
<=5	60	44	93	96	0	0	153	140
6-9	75	52	110	89	0	0	185	141
10-14	161	175	181	167	0	0	342	342
15-19	246	238	163	161	0	0	409	399
20-24	173	154	108	124	0	0	281	278
25-29	114	94	78	85	0	0	192	179
30-34	99	122	92	72	0	0	191	194
35-39	140	111	109	93	0	0	249	204
40-44	133	138	119	88	0	0	252	226
45-49	140	170	112	103	0	0	252	273
50-54	179	185	119	119	0	1	298	305
55-59	177	215	121	136	0	0	298	351
60-64	180	211	116	141	0	0	296	352
65-69	181	182	128	143	0	0	309	325
70-74	187	209	131	119	0	0	318	328
>=75	424	430	342	354	0	1	766	785
N.D.	0	1	4	2	0	0	4	3
<b>TOTAL</b>	<b>2669</b>	<b>2731</b>	<b>2126</b>	<b>2092</b>	<b>0</b>	<b>2</b>	<b>4795</b>	<b>4825</b>

N.D.=não definido

	TOTAL DE VÍTIMAS							
	Feminino		Masculino		N.D.		TOTAL	
	2014	2015	2014	2015	2014	2015	2014	2015
<=5	65	49	97	102	0	0	162	151
6-9	80	59	118	100	0	0	198	159
10-14	170	182	191	180	0	0	361	362
15-19	261	250	177	176	0	0	438	426
20-24	187	160	119	126	0	0	306	286
25-29	118	96	85	89	0	0	203	185
30-34	104	130	106	85	0	0	210	215
35-39	146	123	121	110	0	0	267	233
40-44	147	150	132	99	0	0	279	249
45-49	150	183	124	127	0	0	274	310
50-54	194	208	140	142	0	1	334	351
55-59	201	231	140	157	0	0	341	388
60-64	195	234	138	170	0	0	333	404
65-69	210	201	153	169	0	0	363	370
70-74	202	226	153	141	0	0	355	367
>=75	505	498	421	438	0	2	926	938
N.D.	0	1	4	4	0	0	4	5
<b>TOTAL</b>	<b>2935</b>	<b>2981</b>	<b>2419</b>	<b>2415</b>	<b>0</b>	<b>3</b>	<b>5354</b>	<b>5399</b>

N.D.=não definido

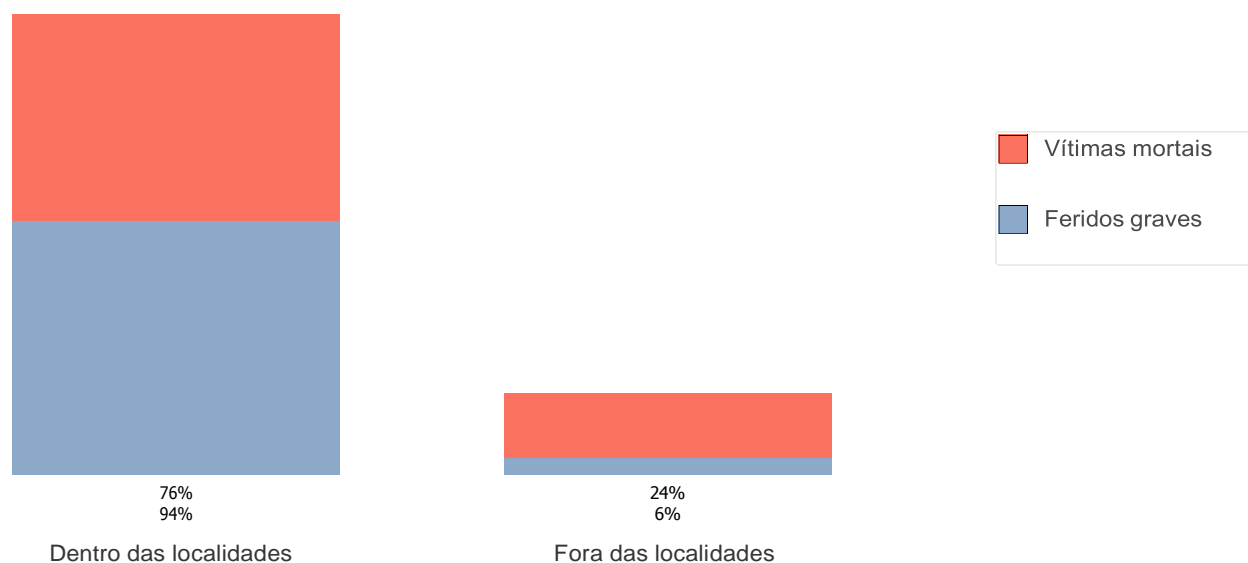
## 2. Peões vítimas segundo a localização e o tipo de via

		Vítimas mortais		Feridos graves		Feridos leves		Total de vítimas	
		2014	2015	2014	2015	2014	2015	2014	2015
Dentro das localidades	Arruamento	76	86	305	342	4183	4374	4564	4802
	Estrada Municipal	36	20	66	45	386	243	488	308
	Estrada Nacional	1	1	1	0	7	9	9	10
	IP/IC	2	1	7	5	34	16	43	22
	Outra Via *	0	3	6	9	69	83	75	95
	<b>TOTAL</b>	<b>115</b>	<b>111</b>	<b>385</b>	<b>401</b>	<b>4679</b>	<b>4725</b>	<b>5179</b>	<b>5237</b>
Fora das localidades	Autoestrada	7	5	4	3	15	15	26	23
	Estrada Municipal	13	15	18	10	64	46	95	71
	Estrada Nacional	6	10	1	10	7	9	14	29
	IP/IC	1	3	3	3	14	18	18	24
	Outra Via *	3	2	3	1	16	12	22	15
	<b>TOTAL</b>	<b>30</b>	<b>35</b>	<b>29</b>	<b>27</b>	<b>116</b>	<b>100</b>	<b>175</b>	<b>162</b>

		Vítimas mortais		Feridos graves		Feridos leves		Total de vítimas	
		2014	2015	2014	2015	2014	2015	2014	2015
TOTAL	Arruamento	76	86	305	342	4183	4374	4564	4802
	Autoestrada	7	5	4	3	15	15	26	23
	Estrada Municipal	49	35	84	55	450	289	583	379
	Estrada Nacional	7	11	2	10	14	18	23	39
	IP/IC	3	4	10	8	48	34	61	46
	Outra Via *	3	5	9	10	85	95	97	110
	<b>TOTAL</b>	<b>145</b>	<b>146</b>	<b>414</b>	<b>428</b>	<b>4795</b>	<b>4825</b>	<b>5354</b>	<b>5399</b>

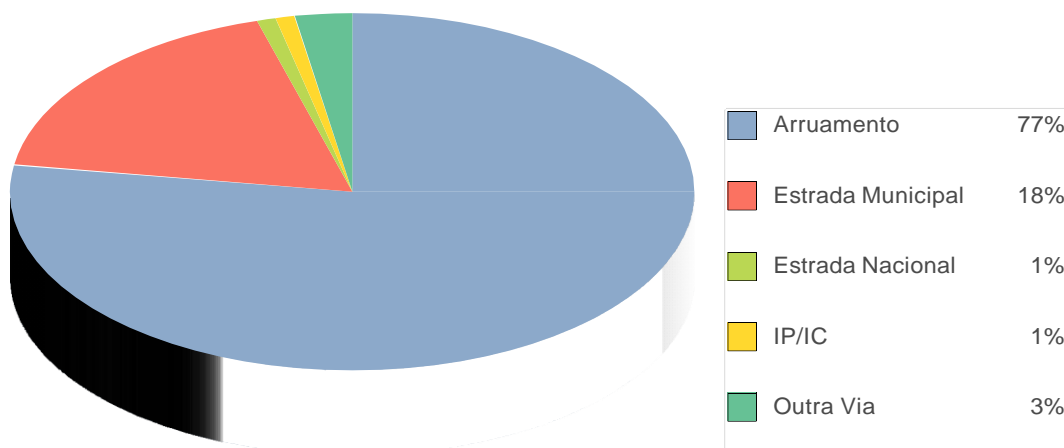
\* Estradas Regionais, Estradas Florestais, Pontes, Variantes e Outras Vias

### 2015: Peões vítimas mortais e feridos graves segundo a localização (%)

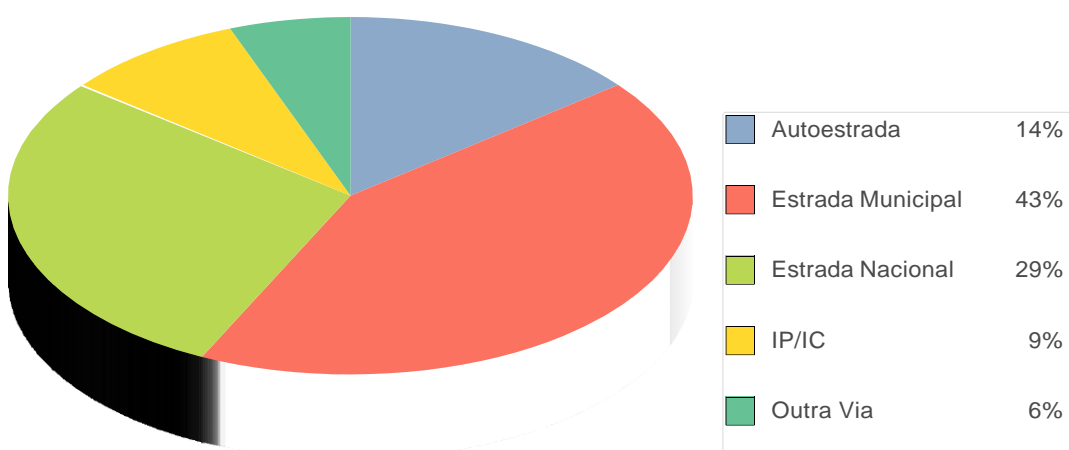


## 2015: Peões vítimas mortais segundo o tipo de via (%)

### DENTRO DAS LOCALIDADES



### FORA DAS LOCALIDADES



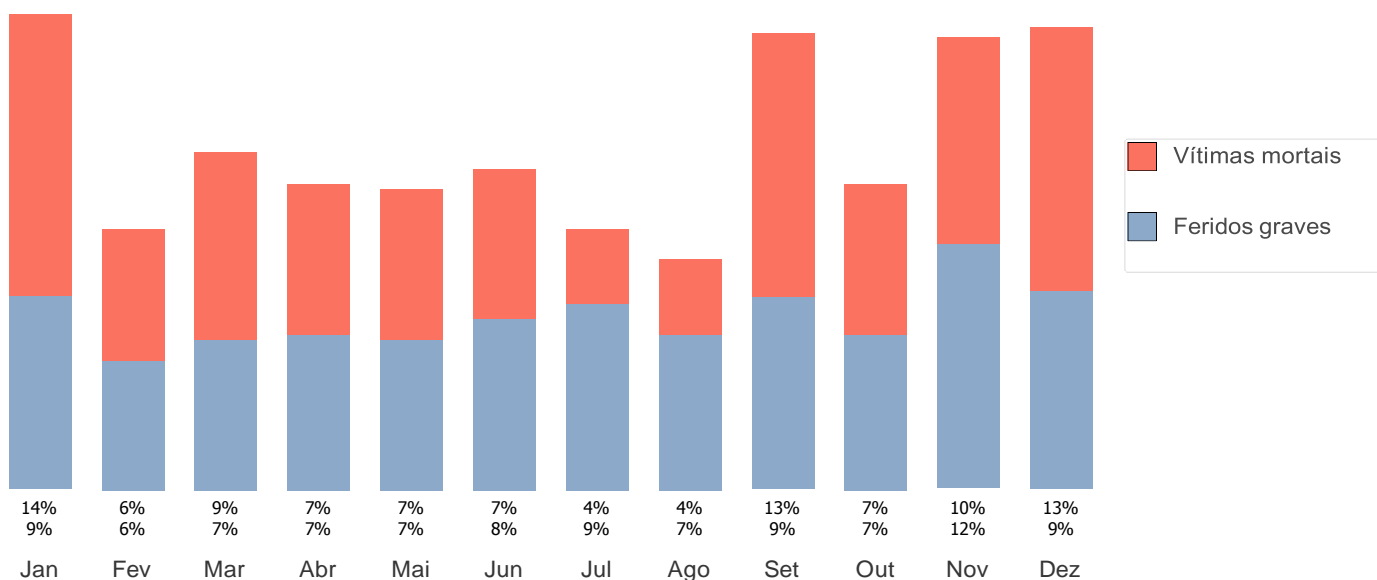
### 3. Peões vítimas segundo a localização e o mês

		Vítimas mortais		Feridos graves		Feridos leves		Total de vítimas	
		2014	2015	2014	2015	2014	2015	2014	2015
Dentro das localidades	Jan	11	15	35	37	443	435	489	487
	Fev	8	7	41	25	393	355	442	387
	Mar	11	10	29	29	364	400	404	439
	Abr	5	8	16	30	324	319	345	357
	Mai	8	8	33	29	376	414	417	451
	Jun	8	8	23	33	320	355	351	396
	Jul	9	4	24	36	350	395	383	435
	Ago	7	4	26	30	330	319	363	353
	Set	8	14	27	37	399	402	434	453
	Out	10	8	42	30	417	435	469	473
	Nov	17	11	41	47	521	430	579	488
	Dez	13	14	48	38	442	466	503	518
	<b>TOTAL</b>	<b>115</b>	<b>111</b>	<b>385</b>	<b>401</b>	<b>4679</b>	<b>4725</b>	<b>5179</b>	<b>5237</b>
Fora das localidades	Jan	5	2	2	3	8	8	15	13
	Fev	2	2	4	4	9	8	15	14
	Mar	4	2	3	1	12	12	19	15
	Abr	2	0	1	3	9	7	12	10
	Mai	2	8	0	7	6	7	8	22
	Jun	1	2	1	1	9	6	11	9
	Jul	3	2	1	0	9	6	13	8
	Ago	3	2	3	1	12	13	18	16
	Set	0	2	3	1	11	13	14	16
	Out	1	3	4	1	6	6	11	10
	Nov	1	4	4	4	10	10	15	18
	Dez	6	6	3	1	15	4	24	11
	<b>TOTAL</b>	<b>30</b>	<b>35</b>	<b>29</b>	<b>27</b>	<b>116</b>	<b>100</b>	<b>175</b>	<b>162</b>

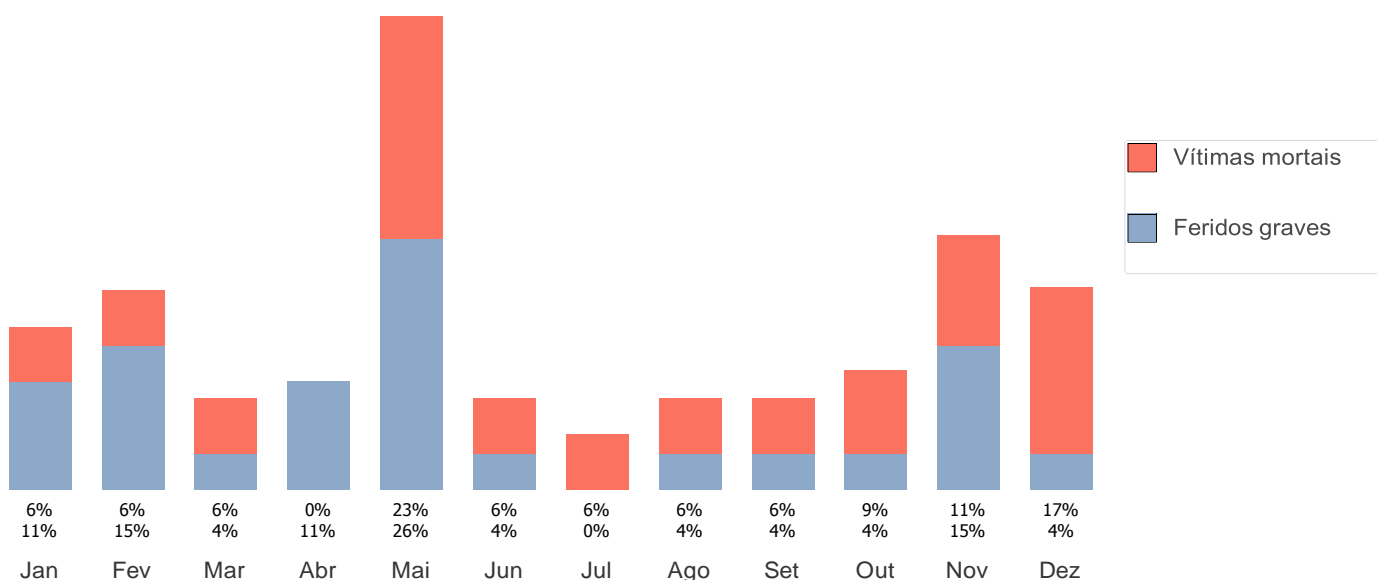
		Vítimas mortais		Feridos graves		Feridos leves		Total de vítimas	
		2014	2015	2014	2015	2014	2015	2014	2015
TOTAL	Jan	16	17	37	40	451	443	504	500
	Fev	10	9	45	29	402	363	457	401
	Mar	15	12	32	30	376	412	423	454
	Abr	7	8	17	33	333	326	357	367
	Mai	10	16	33	36	382	421	425	473
	Jun	9	10	24	34	329	361	362	405
	Jul	12	6	25	36	359	401	396	443
	Ago	10	6	29	31	342	332	381	369
	Set	8	16	30	38	410	415	448	469
	Out	11	11	46	31	423	441	480	483
	Nov	18	15	45	51	531	440	594	506
	Dez	19	20	51	39	457	470	527	529
	<b>TOTAL</b>	<b>145</b>	<b>146</b>	<b>414</b>	<b>428</b>	<b>4795</b>	<b>4825</b>	<b>5354</b>	<b>5399</b>

## 2015: Peões vítimas mortais e feridos graves segundo o mês (%)

### DENTRO DAS LOCALIDADES



### FORA DAS LOCALIDADES

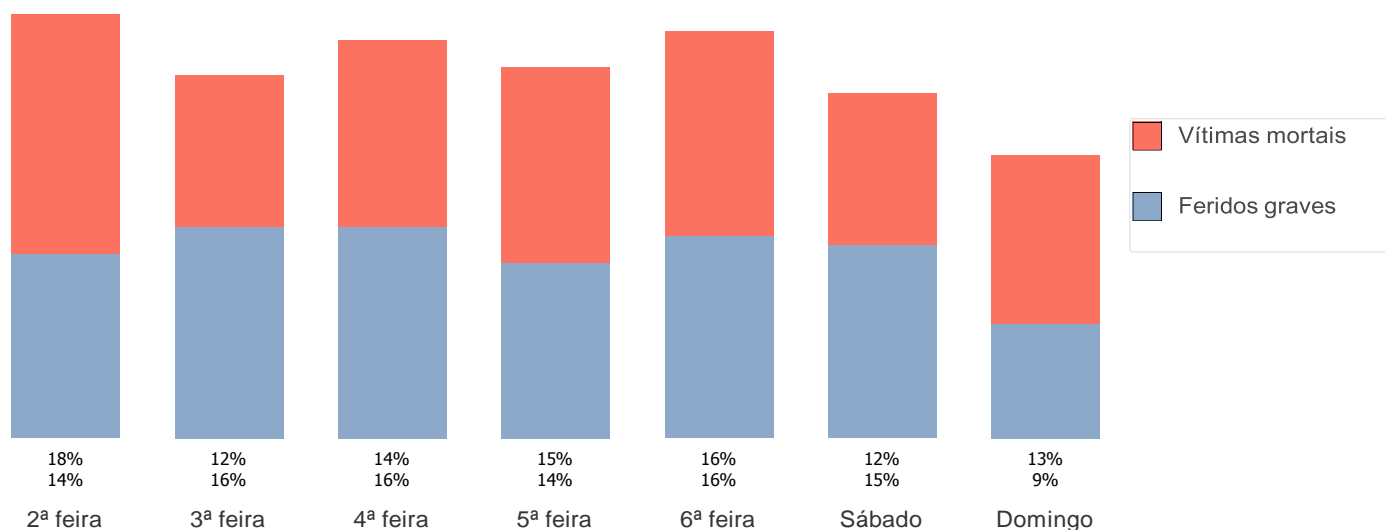


#### 4. Peões vítimas segundo a localização e o dia da semana

		Vítimas mortais		Feridos graves		Feridos leves		Total de vítimas	
		2014	2015	2014	2015	2014	2015	2014	2015
Dentro das localidades	2ª feira	15	24	62	60	710	770	787	854
	3ª feira	12	15	55	66	757	716	824	797
	4ª feira	16	17	51	65	726	789	793	871
	5ª feira	25	17	77	56	777	769	879	842
	6ª feira	18	15	62	60	799	774	879	849
	Sábado	17	7	46	57	545	530	608	594
	Domingo	12	16	32	37	365	377	409	430
	<b>TOTAL</b>	<b>115</b>	<b>111</b>	<b>385</b>	<b>401</b>	<b>4679</b>	<b>4725</b>	<b>5179</b>	<b>5237</b>
Fora das localidades	2ª feira	10	3	5	1	15	10	30	14
	3ª feira	5	2	4	4	16	17	25	23
	4ª feira	1	4	4	5	18	17	23	26
	5ª feira	4	5	3	2	18	13	25	20
	6ª feira	5	8	4	7	20	15	29	30
	Sábado	3	10	5	7	14	17	22	34
	Domingo	2	3	4	1	15	11	21	15
	<b>TOTAL</b>	<b>30</b>	<b>35</b>	<b>29</b>	<b>27</b>	<b>116</b>	<b>100</b>	<b>175</b>	<b>162</b>

		Vítimas mortais		Feridos graves		Feridos leves		Total de vítimas	
		2014	2015	2014	2015	2014	2015	2014	2015
TOTAL	2ª feira	25	27	67	61	725	780	817	868
	3ª feira	17	17	59	70	773	733	849	820
	4ª feira	17	21	55	70	744	806	816	897
	5ª feira	29	22	80	58	795	782	904	862
	6ª feira	23	23	66	67	819	789	908	879
	Sábado	20	17	51	64	559	547	630	628
	Domingo	14	19	36	38	380	388	430	445
	<b>TOTAL</b>	<b>145</b>	<b>146</b>	<b>414</b>	<b>428</b>	<b>4795</b>	<b>4825</b>	<b>5354</b>	<b>5399</b>

2015: Peões vítimas mortais e feridos graves segundo o dia da semana (%)



## 5. Peões vítimas segundo a localização e as condições de luminosidade

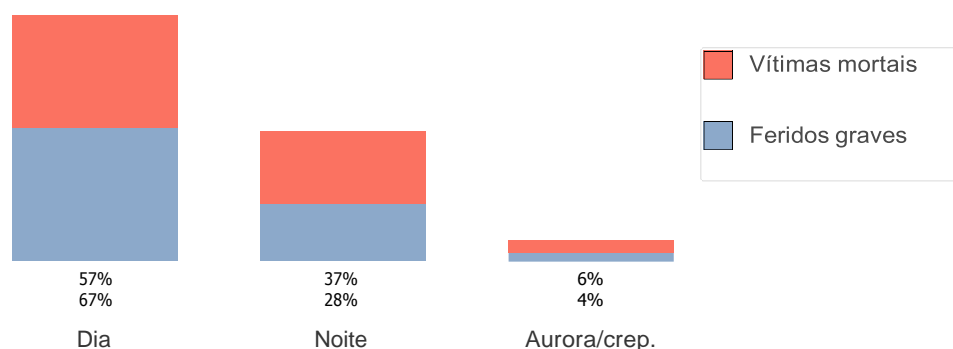
		Vítimas mortais		Feridos graves		Feridos leves		Total de vítimas	
		2014	2015	2014	2015	2014	2015	2014	2015
Dentro das localidades	Dia	59	63	227	269	3277	3433	3563	3765
	Noite	48	41	146	114	1223	1132	1417	1287
	Aurora/crepúsculo	8	7	10	18	159	150	177	175
	N.D.	0	0	2	0	20	10	22	10
	<b>TOTAL</b>	<b>115</b>	<b>111</b>	<b>385</b>	<b>401</b>	<b>4679</b>	<b>4725</b>	<b>5179</b>	<b>5237</b>
Fora das localidades	Dia	6	9	16	9	70	64	92	82
	Noite	23	23	10	18	38	31	71	72
	Aurora/crepúsculo	1	3	3	0	8	4	12	7
	N.D.	0	0	0	0	0	1	0	1
	<b>TOTAL</b>	<b>30</b>	<b>35</b>	<b>29</b>	<b>27</b>	<b>116</b>	<b>100</b>	<b>175</b>	<b>162</b>

		Vítimas mortais		Feridos graves		Feridos leves		Total de vítimas	
		2014	2015	2014	2015	2014	2015	2014	2015
TOTAL	Dia	65	72	243	278	3347	3497	3655	3847
	Noite	71	64	156	132	1261	1163	1488	1359
	Aurora/crepúsculo	9	10	13	18	167	154	189	182
	N.D.	0	0	2	0	20	11	22	11
	<b>TOTAL</b>	<b>145</b>	<b>146</b>	<b>414</b>	<b>428</b>	<b>4795</b>	<b>4825</b>	<b>5354</b>	<b>5399</b>

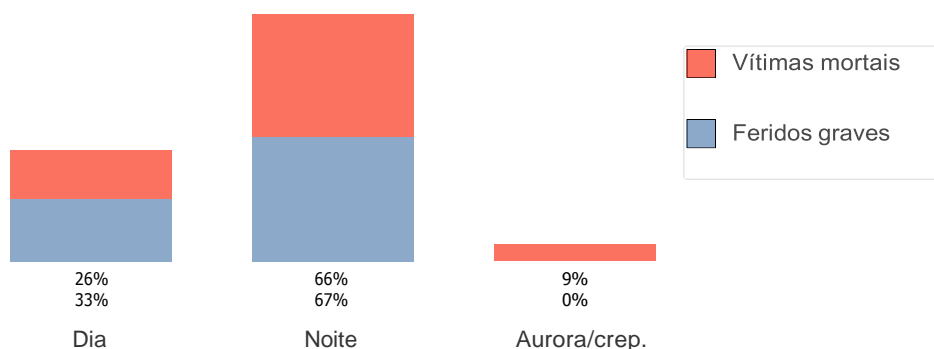
N.D.=não definido

### 2015: Peões vítimas mortais e feridos graves segundo as condições de luminosidade (%)

#### DENTRO DAS LOCALIDADES



#### FORA DAS LOCALIDADES





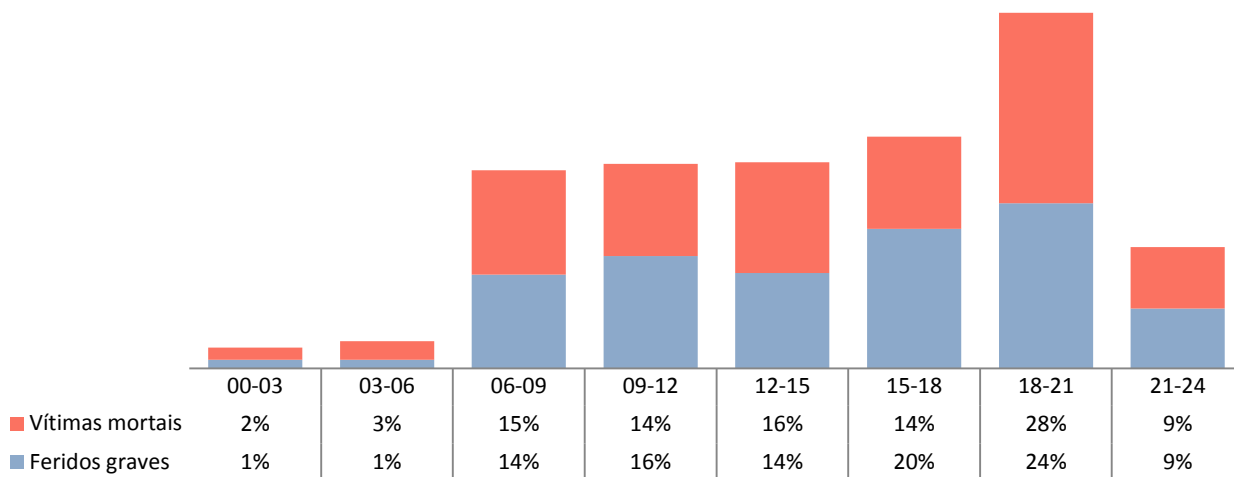
## 6. Peões vítimas segundo a localização e o período horário

		Vítimas mortais		Feridos graves		Feridos leves		Total de vítimas	
		2014	2015	2014	2015	2014	2015	2014	2015
Dentro das localidades	00-03	1	2	7	5	75	77	83	84
	03-06	8	3	4	5	34	48	46	56
	06-09	18	17	33	55	410	498	461	570
	09-12	20	15	62	66	866	883	948	964
	12-15	11	18	47	56	734	798	792	872
	15-18	18	15	68	82	1015	965	1101	1062
	18-21	32	31	120	97	1271	1173	1423	1301
	21-24	7	10	44	35	274	283	325	328
	<b>TOTAL</b>	<b>115</b>	<b>111</b>	<b>385</b>	<b>401</b>	<b>4679</b>	<b>4725</b>	<b>5179</b>	<b>5237</b>
Fora das localidades	00-03	3	6	1	1	5	8	9	15
	03-06	2	7	0	4	3	3	5	14
	06-09	0	2	0	2	14	14	14	18
	09-12	2	3	4	2	15	17	21	22
	12-15	2	3	4	4	21	9	27	16
	15-18	2	2	7	2	17	20	26	24
	18-21	14	10	11	7	27	22	52	39
	21-24	5	2	2	5	14	7	21	14
	<b>TOTAL</b>	<b>30</b>	<b>35</b>	<b>29</b>	<b>27</b>	<b>116</b>	<b>100</b>	<b>175</b>	<b>162</b>

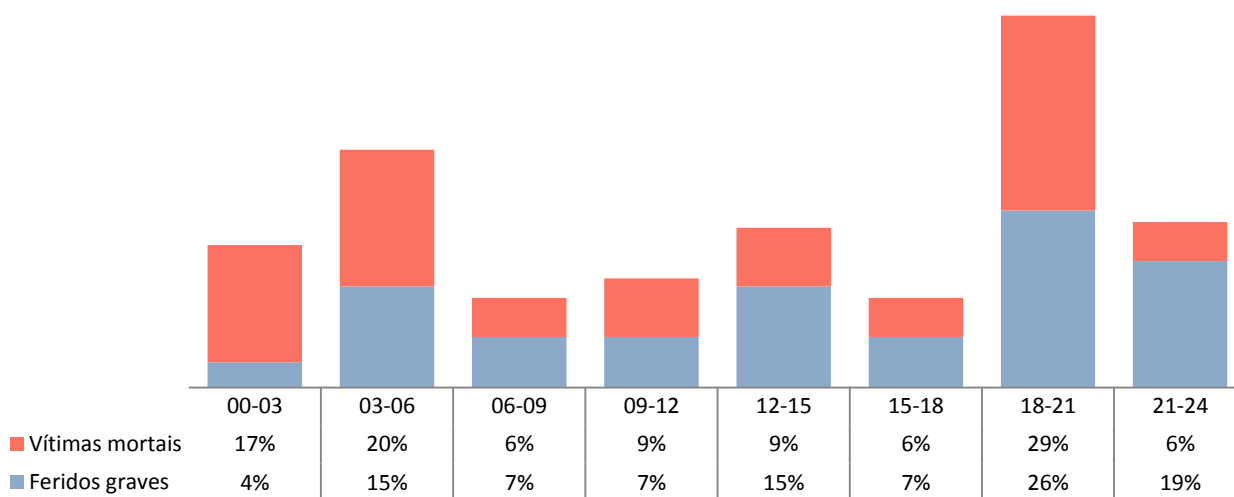
		Vítimas mortais		Feridos graves		Feridos leves		Total de vítimas	
		2014	2015	2014	2015	2014	2015	2014	2015
TOTAL	00-03	4	8	8	6	80	85	92	99
	03-06	10	10	4	9	37	51	51	70
	06-09	18	19	33	57	424	512	475	588
	09-12	22	18	66	68	881	900	969	986
	12-15	13	21	51	60	755	807	819	888
	15-18	20	17	75	84	1032	985	1127	1086
	18-21	46	41	131	104	1298	1195	1475	1340
	21-24	12	12	46	40	288	290	346	342
	<b>TOTAL</b>	<b>145</b>	<b>146</b>	<b>414</b>	<b>428</b>	<b>4795</b>	<b>4825</b>	<b>5354</b>	<b>5399</b>

## 2015: Peões vítimas mortais e feridos graves segundo o período horário (%)

### DENTRO DAS LOCALIDADES



### FORA DAS LOCALIDADES



## 7. Peões vítimas segundo a localização e as ações praticadas

		Vítimas mortais		Feridos graves		Feridos leves		Total de vítimas	
		2014	2015	2014	2015	2014	2015	2014	2015
Dentro das localidades	A sair ou entrar num veículo	2	4	8	2	114	87	124	93
	Atravessando em passagem sinalizada	27	28	144	137	1990	2076	2161	2241
	Atravessando em passagem sinalizada com desrespeito da sinalização semafórica	2	2	6	6	90	121	98	129
	Atravessando fora da passagem de peões a mais de 50m de uma passagem ou quando não exista passagem	18	12	45	32	374	371	437	415
	Atravessando fora da passagem de peões, a menos de 50m de uma passagem	21	21	57	72	583	590	661	683
	Em ilhéu ou refúgio na via	0	0	1	4	38	40	39	44
	Em plena faixa de rodagem	23	22	46	55	535	498	604	575
	Em trabalhos na via	0	0	1	4	29	33	30	37
	N.D.	3	1	5	6	61	40	69	47
	Surgindo inesperadamente na faixa de rodagem de trás de um obstáculo	2	5	19	30	258	270	279	305
	Transitando pela berma ou passeio	11	6	38	29	367	385	416	420
	Transitando pela direita da faixa de rodagem	3	7	7	13	176	158	186	178
	Transitando pela esquerda da faixa de rodagem	3	3	8	11	64	56	75	70
	<b>TOTAL</b>	<b>115</b>	<b>111</b>	<b>385</b>	<b>401</b>	<b>4679</b>	<b>4725</b>	<b>5179</b>	<b>5237</b>
Fora das localidades	A sair ou entrar num veículo	1	0	0	2	6	2	7	4
	Atravessando em passagem sinalizada	0	0	2	1	7	4	9	5
	Atravessando em passagem sinalizada com desrespeito da sinalização semafórica	0	0	0	0	2	2	2	2
	Atravessando fora da passagem de peões a mais de 50m de uma passagem ou quando não exista passagem	5	7	5	4	16	9	26	20
	Atravessando fora da passagem de peões, a menos de 50m de uma passagem	1	1	1	0	4	2	6	3
	Em ilhéu ou refúgio na via	0	0	0	1	1	1	1	2
	Em plena faixa de rodagem	14	14	11	9	36	23	61	46
	Em trabalhos na via	0	2	0	1	5	11	5	14
	N.D.	0	0	1	0	2	0	3	0
	Surgindo inesperadamente na faixa de rodagem de trás de um obstáculo	3	2	1	2	7	9	11	13
	Transitando pela berma ou passeio	5	7	4	6	17	24	26	37
	Transitando pela direita da faixa de rodagem	1	1	3	1	11	5	15	7
	Transitando pela esquerda da faixa de rodagem	0	1	1	0	2	8	3	9
<b>TOTAL</b>	<b>30</b>	<b>35</b>	<b>29</b>	<b>27</b>	<b>116</b>	<b>100</b>	<b>175</b>	<b>162</b>	

N.D.=não definido

		Vítimas mortais		Feridos graves		Feridos leves		Total de vítimas	
		2014	2015	2014	2015	2014	2015	2014	2015
TOTAL	A sair ou entrar num veículo	3	4	8	4	120	89	131	97
	Atravessando em passagem sinalizada	27	28	146	138	1997	2080	2170	2246
	Atravessando em passagem sinalizada com desrespeito da sinalização semafórica	2	2	6	6	92	123	100	131
	Atravessando fora da passagem de peões a mais de 50m de uma passagem ou quando não exista passagem	23	19	50	36	390	380	463	435
	Atravessando fora da passagem de peões, a menos de 50m de uma passagem	22	22	58	72	587	592	667	686
	Em ilhéu ou refúgio na via	0	0	1	5	39	41	40	46
	Em plena faixa de rodagem	37	36	57	64	571	521	665	621
	Em trabalhos na via	0	2	1	5	34	44	35	51
	N.D.	3	1	6	6	63	40	72	47
	Surgindo inesperadamente na faixa de rodagem de trás de um obstáculo	5	7	20	32	265	279	290	318
	Transitando pela berma ou passeio	16	13	42	35	384	409	442	457
	Transitando pela direita da faixa de rodagem	4	8	10	14	187	163	201	185
	Transitando pela esquerda da faixa de rodagem	3	4	9	11	66	64	78	79
	<b>TOTAL</b>	<b>145</b>	<b>146</b>	<b>414</b>	<b>428</b>	<b>4795</b>	<b>4825</b>	<b>5354</b>	<b>5399</b>

N.D.=não definido

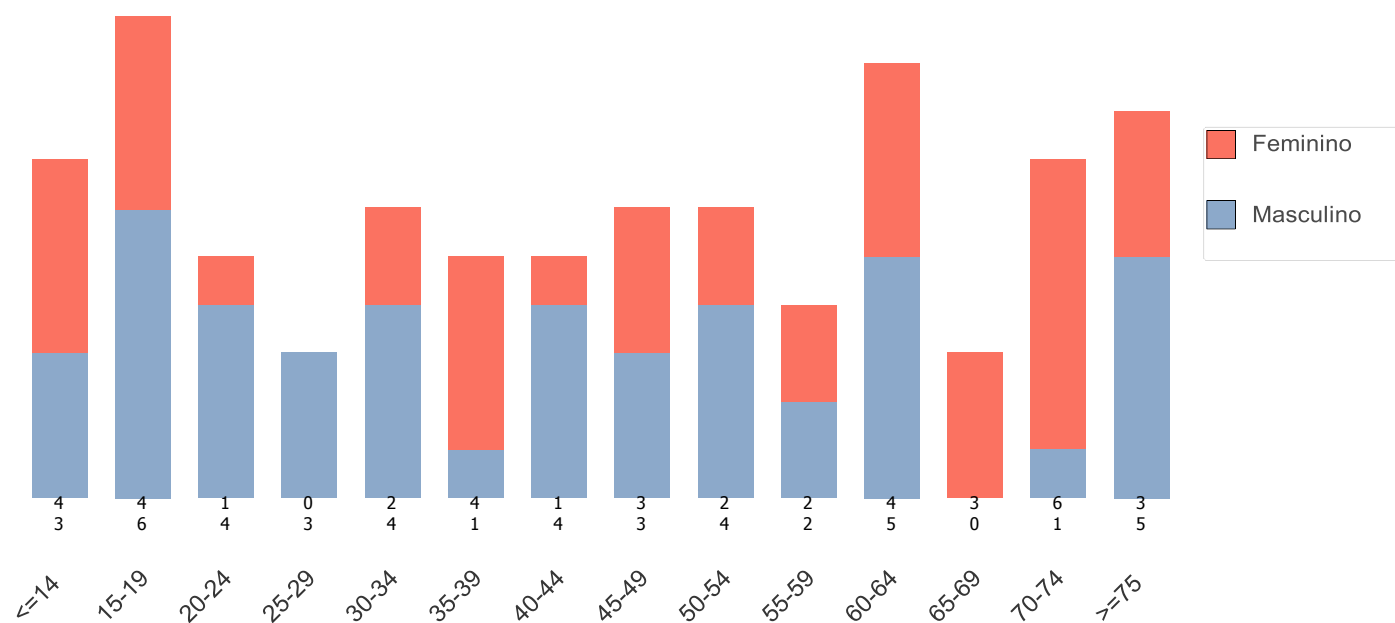
## II - PASSAGEIRO

### 1. Passageiros vítimas segundo o grupo etário, por sexo

	VÍTIMAS MORTAIS							
	Feminino		Masculino		N.D.		TOTAL	
	2014	2015	2014	2015	2014	2015	2014	2015
<=14	3	4	1	3	0	0	4	7
15-19	3	4	7	6	0	0	10	10
20-24	4	1	10	4	0	0	14	5
25-29	1	0	7	3	0	0	8	3
30-34	0	2	5	4	0	0	5	6
35-39	1	4	4	1	0	0	5	5
40-44	0	1	2	4	0	0	2	5
45-49	1	3	3	3	0	0	4	6
50-54	5	2	3	4	0	0	8	6
55-59	4	2	1	2	0	0	5	4
60-64	3	4	2	5	0	0	5	9
65-69	2	3	2	0	0	0	4	3
70-74	3	6	0	1	0	0	3	7
>=75	12	3	6	5	0	0	18	8
N.D.	0	0	1	0	0	0	1	0
<b>TOTAL</b>	<b>42</b>	<b>39</b>	<b>54</b>	<b>45</b>	<b>0</b>	<b>0</b>	<b>96</b>	<b>84</b>

N.D.=não definido

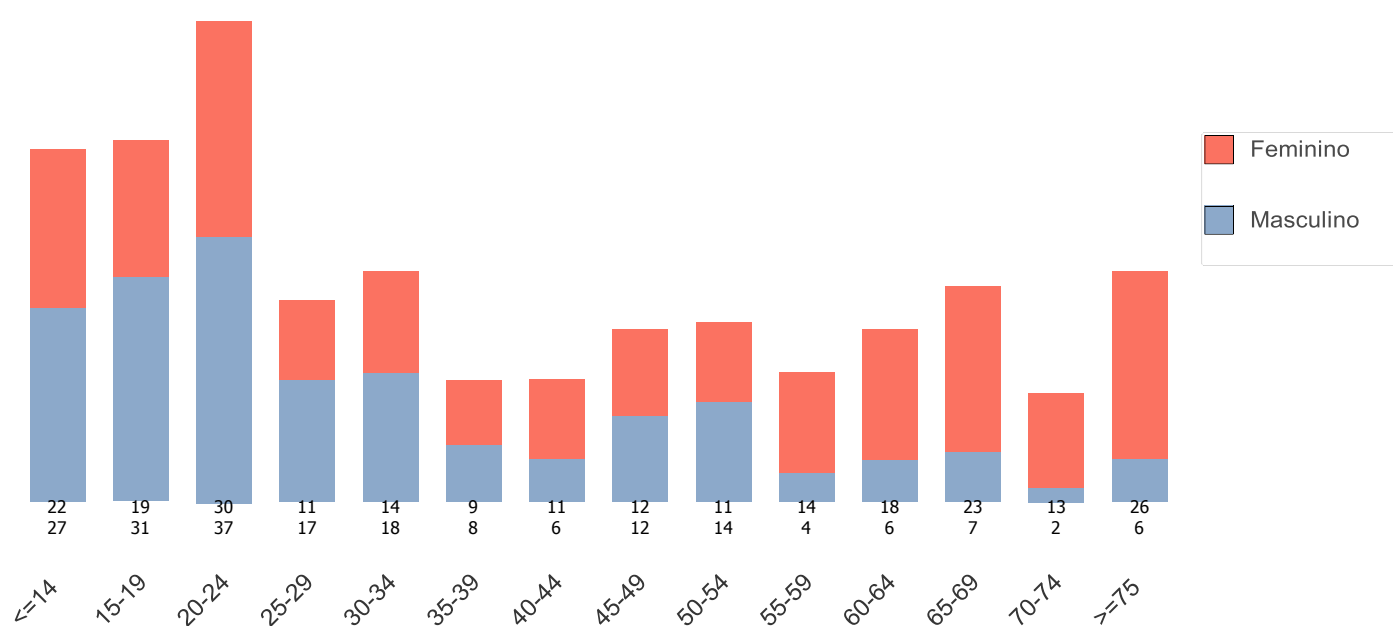
### 2015: Passageiros vítimas mortais segundo o sexo e o grupo etário



	FERIDOS GRAVES							
	Feminino		Masculino		N.D.		TOTAL	
	2014	2015	2014	2015	2014	2015	2014	2015
<=14	16	22	26	27	0	0	42	49
15-19	13	19	24	31	1	0	38	50
20-24	22	30	28	37	0	0	50	67
25-29	12	11	15	17	0	0	27	28
30-34	8	14	14	18	0	0	22	32
35-39	13	9	8	8	0	0	21	17
40-44	20	11	7	6	0	0	27	17
45-49	17	12	7	12	0	0	24	24
50-54	12	11	11	14	0	0	23	25
55-59	9	14	3	4	0	0	12	18
60-64	8	18	4	6	0	0	12	24
65-69	13	23	5	7	0	0	18	30
70-74	12	13	3	2	0	0	15	15
>=75	28	26	13	6	0	0	41	32
N.D.	1	0	0	0	0	0	1	0
<b>TOTAL</b>	<b>204</b>	<b>233</b>	<b>168</b>	<b>195</b>	<b>1</b>	<b>0</b>	<b>373</b>	<b>428</b>

N.D.=não definido

### 2015: Passageiros feridos graves segundo o sexo e o grupo etário



	FERIDOS LEVES							
	Feminino		Masculino		N.D.		TOTAL	
	2014	2015	2014	2015	2014	2015	2014	2015
<=14	765	844	825	851	4	0	1594	1695
15-19	574	593	434	459	0	0	1008	1052
20-24	594	616	477	501	1	0	1072	1117
25-29	443	400	293	298	0	0	736	698
30-34	374	376	208	227	0	0	582	603
35-39	344	350	200	174	0	0	544	524
40-44	320	326	139	159	0	0	459	485
45-49	371	373	155	160	0	0	526	533
50-54	402	393	128	136	0	0	530	529
55-59	355	408	135	125	0	0	490	533
60-64	376	363	123	127	1	0	500	490
65-69	346	375	86	92	0	0	432	467
70-74	333	301	74	83	0	0	407	384
>=75	482	525	157	163	0	0	639	688
N.D.	6	6	5	3	2	0	13	9
<b>TOTAL</b>	<b>6085</b>	<b>6249</b>	<b>3439</b>	<b>3558</b>	<b>8</b>	<b>0</b>	<b>9532</b>	<b>9807</b>

N.D.=não definido

	TOTAL DE VÍTIMAS							
	Feminino		Masculino		N.D.		TOTAL	
	2014	2015	2014	2015	2014	2015	2014	2015
<=14	784	870	852	881	4	0	1640	1751
15-19	590	616	465	496	1	0	1056	1112
20-24	620	647	515	542	1	0	1136	1189
25-29	456	411	315	318	0	0	771	729
30-34	382	392	227	249	0	0	609	641
35-39	358	363	212	183	0	0	570	546
40-44	340	338	148	169	0	0	488	507
45-49	389	388	165	175	0	0	554	563
50-54	419	406	142	154	0	0	561	560
55-59	368	424	139	131	0	0	507	555
60-64	387	385	129	138	1	0	517	523
65-69	361	401	93	99	0	0	454	500
70-74	348	320	77	86	0	0	425	406
>=75	522	554	176	174	0	0	698	728
N.D.	7	6	6	3	2	0	15	9
<b>TOTAL</b>	<b>6331</b>	<b>6521</b>	<b>3661</b>	<b>3798</b>	<b>9</b>	<b>0</b>	<b>10001</b>	<b>10319</b>

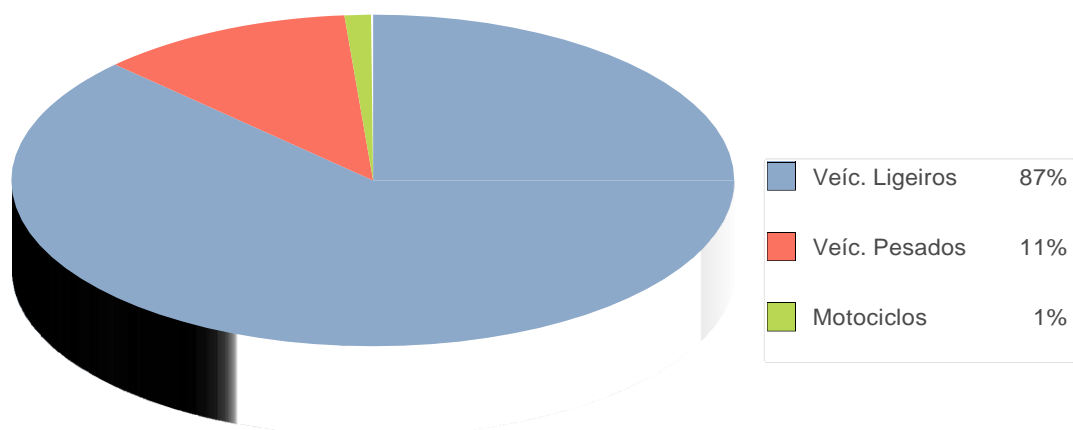
N.D.=não definido

## 2. Passageiros vítimas segundo a categoria de veículo

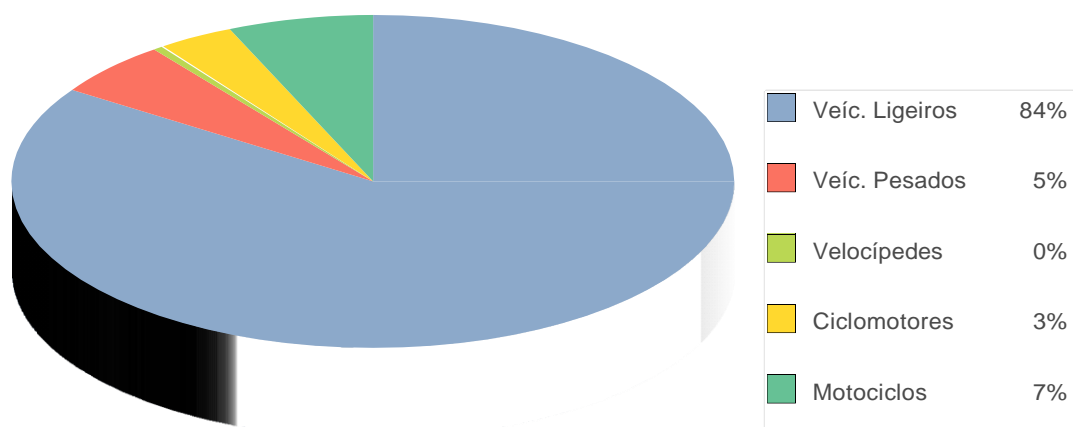
	Vítimas mortais		Feridos graves		Feridos leves		Total de vítimas	
	2014	2015	2014	2015	2014	2015	2014	2015
Veíc. Ligeiros	82	69	312	350	8526	8713	8920	9132
Veíc. Pesados	1	9	4	22	279	328	284	359
Velocípedes	0	0	0	2	17	33	17	35
Ciclomotores	5	0	16	14	231	243	252	257
Motociclos	2	1	24	27	367	345	393	373
Outros	6	5	17	13	112	145	135	163
<b>TOTAL</b>	<b>96</b>	<b>84</b>	<b>373</b>	<b>428</b>	<b>9532</b>	<b>9807</b>	<b>10001</b>	<b>10319</b>

### 2015: Passageiros vítimas mortais e feridos graves segundo a categoria de veículo (%)

#### VÍTIMAS MORTAIS



#### FERIDOS GRAVES

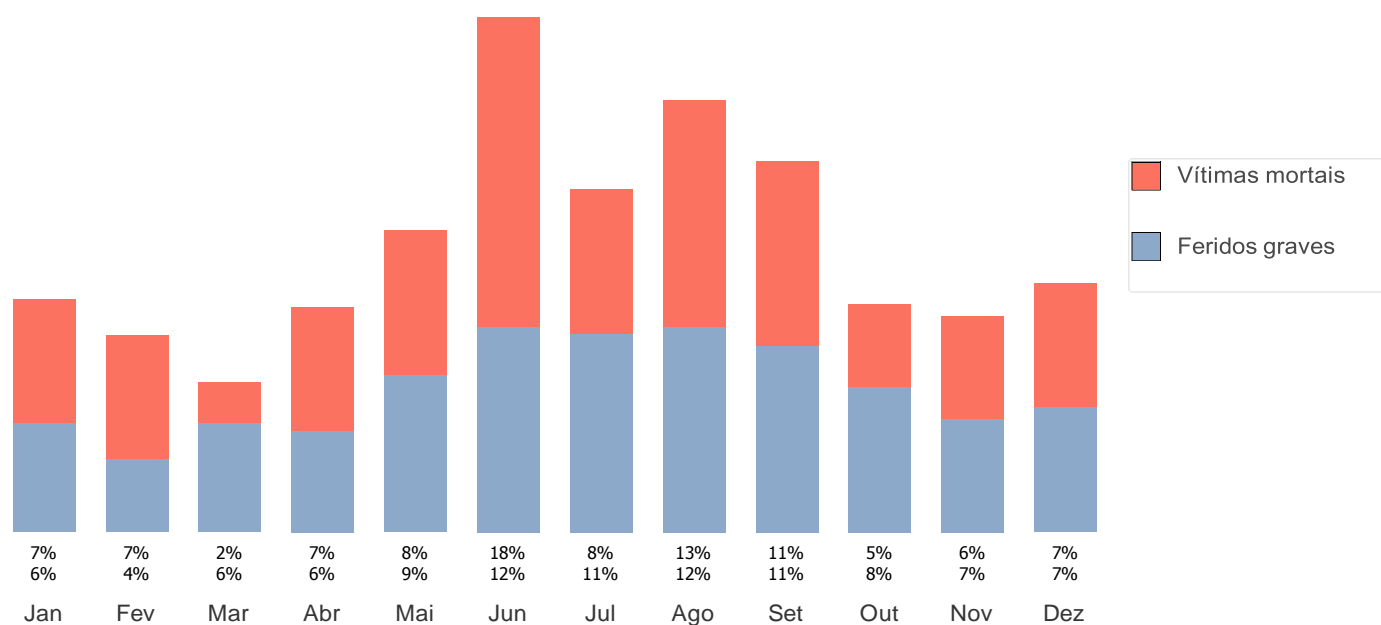




### 3. Passageiros vítimas segundo o mês

	Vítimas mortais		Feridos graves		Feridos leves		Total de vítimas	
	2014	2015	2014	2015	2014	2015	2014	2015
Jan	5	6	23	27	667	707	695	740
Fev	6	6	24	18	575	641	605	665
Mar	9	2	29	27	675	675	713	704
Abr	6	6	28	25	712	660	746	691
Mai	10	7	37	39	702	770	749	816
Jun	10	15	29	51	766	839	805	905
Jul	8	7	42	49	937	903	987	959
Ago	7	11	41	51	1169	1119	1217	1181
Set	11	9	28	46	912	899	951	954
Out	9	4	35	36	794	990	838	1030
Nov	2	5	25	28	890	722	917	755
Dez	13	6	32	31	733	882	778	919
<b>TOTAL</b>	<b>96</b>	<b>84</b>	<b>373</b>	<b>428</b>	<b>9532</b>	<b>9807</b>	<b>10001</b>	<b>10319</b>

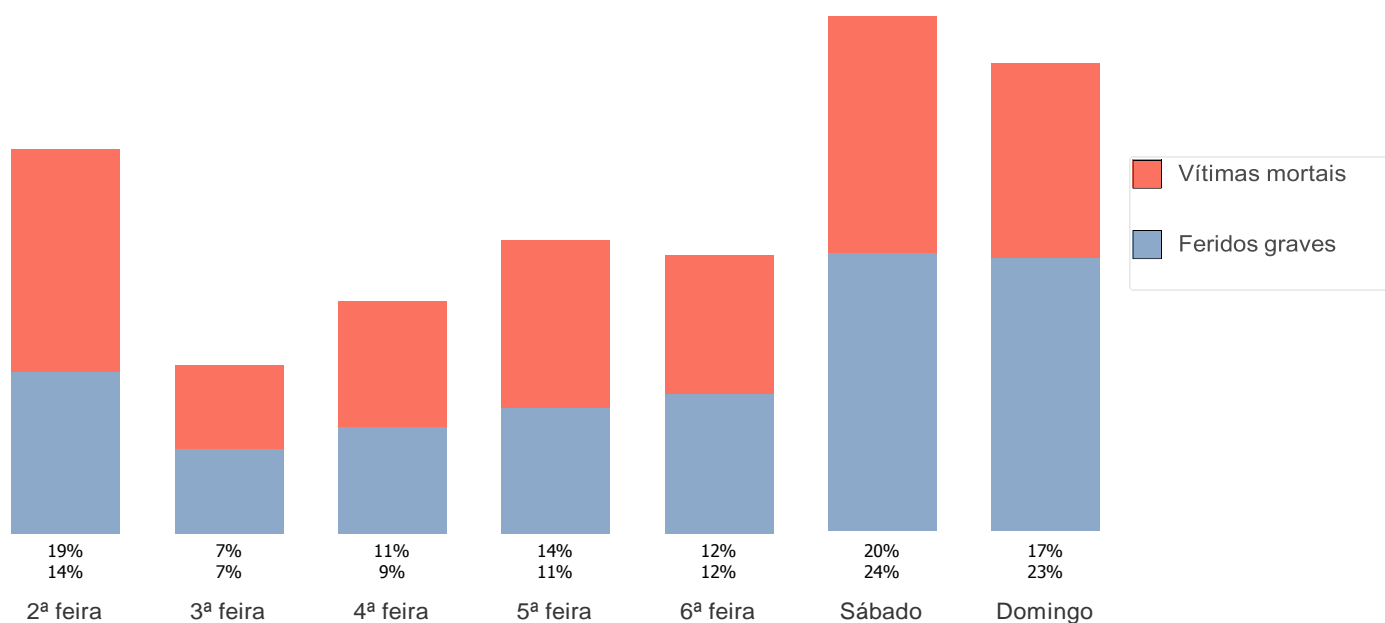
2015: Passageiros vítimas mortais e feridos graves segundo o mês (%)



#### 4. Passageiros vítimas segundo o dia da semana

	Vítimas mortais		Feridos graves		Feridos leves		Total de vítimas	
	2014	2015	2014	2015	2014	2015	2014	2015
2ª feira	9	16	49	59	1246	1371	1304	1446
3ª feira	12	6	43	31	1192	1149	1247	1186
4ª feira	16	9	48	39	1204	1164	1268	1212
5ª feira	10	12	48	46	1189	1160	1247	1218
6ª feira	10	10	41	51	1298	1316	1349	1377
Sábado	16	17	57	102	1614	1664	1687	1783
Domingo	23	14	87	100	1789	1983	1899	2097
<b>TOTAL</b>	<b>96</b>	<b>84</b>	<b>373</b>	<b>428</b>	<b>9532</b>	<b>9807</b>	<b>10001</b>	<b>10319</b>

2015: Passageiros vítimas mortais e feridos graves segundo o dia da semana (%)



## 5. Passageiros vítimas segundo as condições de luminosidade

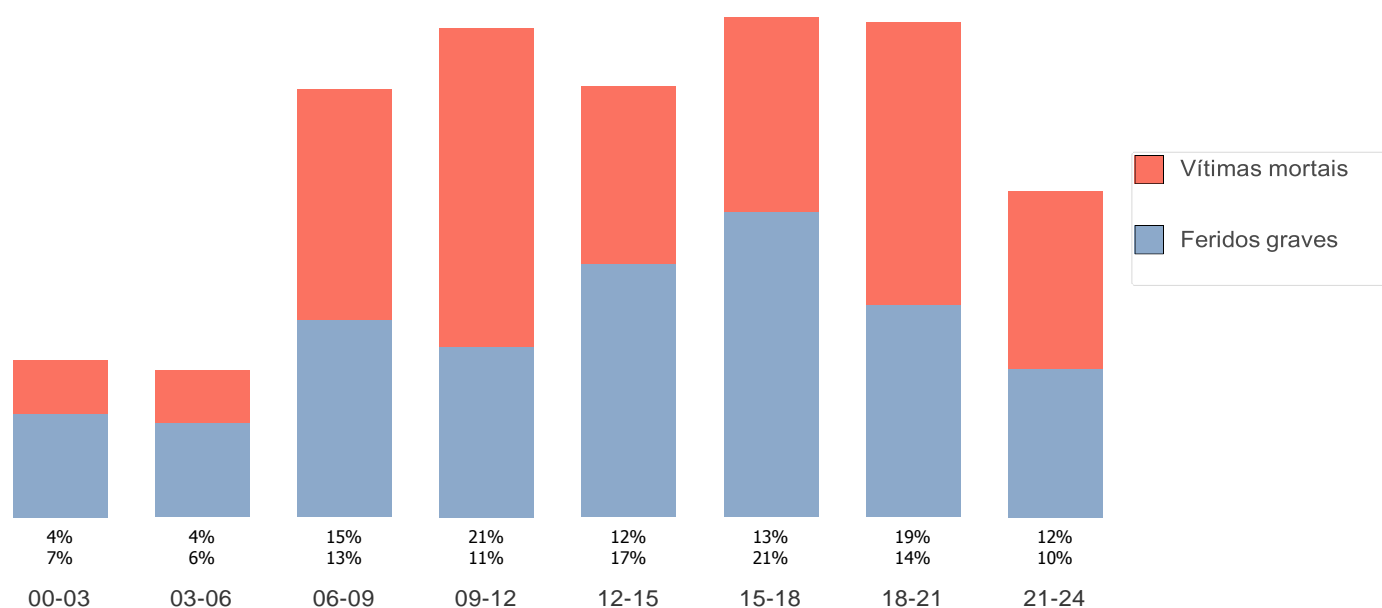
	Vítimas mortais		Feridos graves		Feridos leves		Total de vítimas	
	2014	2015	2014	2015	2014	2015	2014	2015
Dia	59	57	236	270	6830	7045	7125	7372
Noite	33	19	121	127	2401	2439	2555	2585
Aurora/crepúsculo	4	8	16	30	283	312	303	350
N.D.	0	0	0	1	18	11	18	12
<b>TOTAL</b>	<b>96</b>	<b>84</b>	<b>373</b>	<b>428</b>	<b>9532</b>	<b>9807</b>	<b>10001</b>	<b>10319</b>

N.D.=não definido

## 6. Passageiros vítimas segundo o período horário

	Vítimas mortais		Feridos graves		Feridos leves		Total de vítimas	
	2014	2015	2014	2015	2014	2015	2014	2015
00-03	9	3	26	30	488	399	523	432
03-06	9	3	20	27	274	306	303	336
06-09	16	13	48	57	1050	978	1114	1048
09-12	13	18	33	49	1396	1412	1442	1479
12-15	9	10	51	73	1711	1613	1771	1696
15-18	23	11	85	88	2159	2318	2267	2417
18-21	10	16	79	61	1663	1893	1752	1970
21-24	7	10	31	43	791	888	829	941
<b>TOTAL</b>	<b>96</b>	<b>84</b>	<b>373</b>	<b>428</b>	<b>9532</b>	<b>9807</b>	<b>10001</b>	<b>10319</b>

### 2015: Passageiros vítimas mortais e feridos graves segundo o período horário (%)



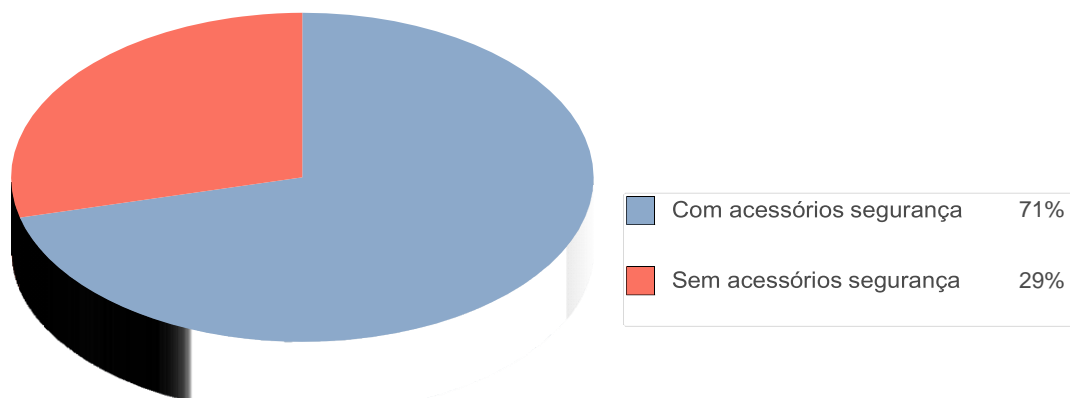
## 7. Passageiros vítimas segundo a utilização de acessórios de segurança

	Vítimas mortais		Feridos graves		Feridos leves		Total de vítimas	
	2014	2015	2014	2015	2014	2015	2014	2015
C/ capacete/ cinto segurança	69	56	303	337	7738	7993	8110	8386
C/ sistema retenção de crianças	1	3	16	16	916	926	933	945
S/ uso capacete/cinto segurança	18	21	30	65	621	669	669	755
S/ sistema retenção de crianças	0	3	6	2	71	58	77	63
N.D.	8	1	18	8	186	161	212	170
<b>TOTAL</b>	<b>96</b>	<b>84</b>	<b>373</b>	<b>428</b>	<b>9532</b>	<b>9807</b>	<b>10001</b>	<b>10319</b>

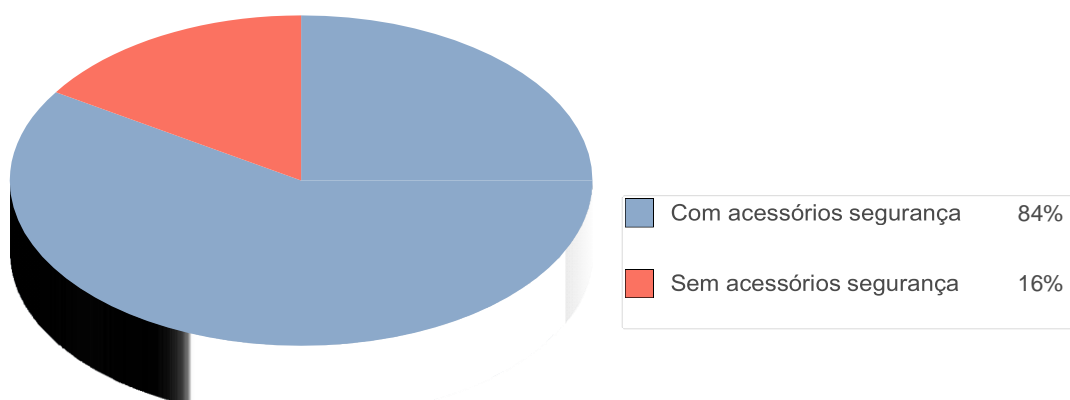
N.D.=não definido

### 2015: Passageiros vítimas mortais e f. graves segundo os acessórios de segurança (%)

#### VÍTIMAS MORTAIS



#### FERIDOS GRAVES



### III - CONDUTORES

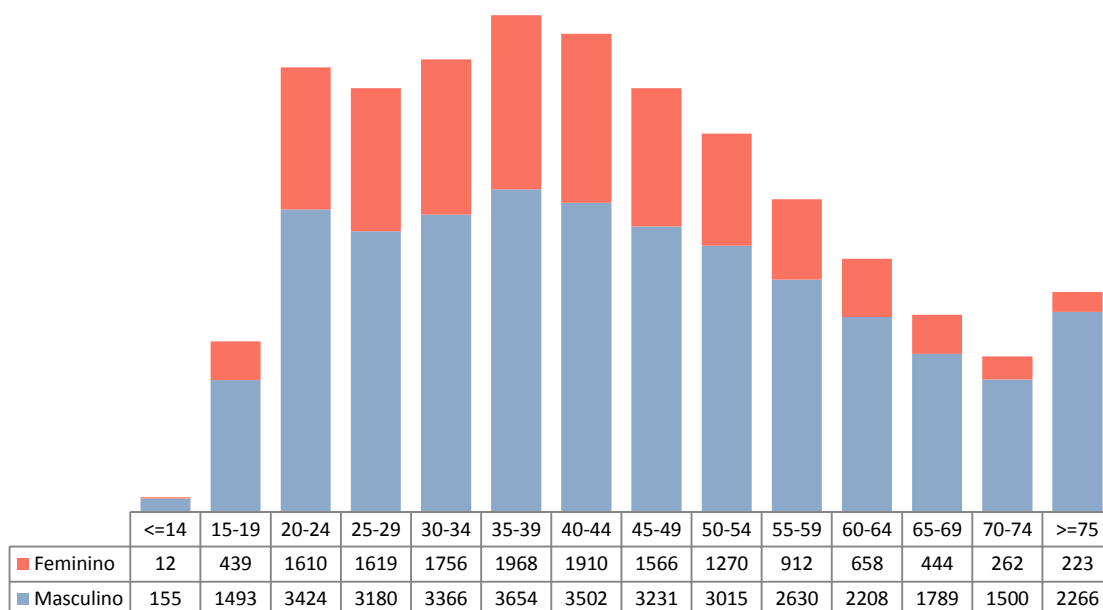
#### 1. Condutores intervenientes em acidentes segundo o grupo etário, por sexo

	Feminino 2014	Feminino 2015	Masculino 2014	Masculino 2015	N.D. 2014	N.D. 2015	Total 2014	Total 2015	População	Total cond./ 1000 hab.
<=14	16	12	171	155	0	0	187	167	1382547	0
15-19	385	439	1357	1493	2	4	1744	1936	527829	4
20-24	1590	1610	3192	3424	6	6	4788	5040	511855	10
25-29	1589	1619	3052	3180	3	2	4644	4801	523816	9
30-34	1733	1756	3285	3366	7	3	5025	5125	604676	8
35-39	1861	1968	3718	3654	6	7	5585	5629	721031	8
40-44	1832	1910	3327	3502	8	1	5167	5413	766699	7
45-49	1400	1566	3020	3231	12	3	4432	4800	717428	7
50-54	1167	1270	2769	3015	9	1	3945	4286	719727	6
55-59	871	912	2459	2630	7	3	3337	3545	671319	5
60-64	588	658	1965	2208	5	2	2558	2868	624559	5
65-69	388	444	1603	1789	5	2	1996	2235	571809	4
70-74	264	262	1361	1500	5	0	1630	1762	480705	4
>=75	181	223	1977	2266	6	2	2164	2491	1015140	2
N.D.	5	9	51	34	1268	1352	1324	1395	-	-
<b>TOTAL</b>	<b>13870</b>	<b>14658</b>	<b>33307</b>	<b>35447</b>	<b>1349</b>	<b>1388</b>	<b>48526</b>	<b>51493</b>	-	-

N.D.=não definido

Fonte: INE - População residente (N.º) por Local de residência (NUTS - 2013), Sexo e Grupo etário; Anual - Estimativas Anuais da População Residente para 2015.

#### 2015: Condutores intervenientes em acidentes segundo o sexo e o grupo etário

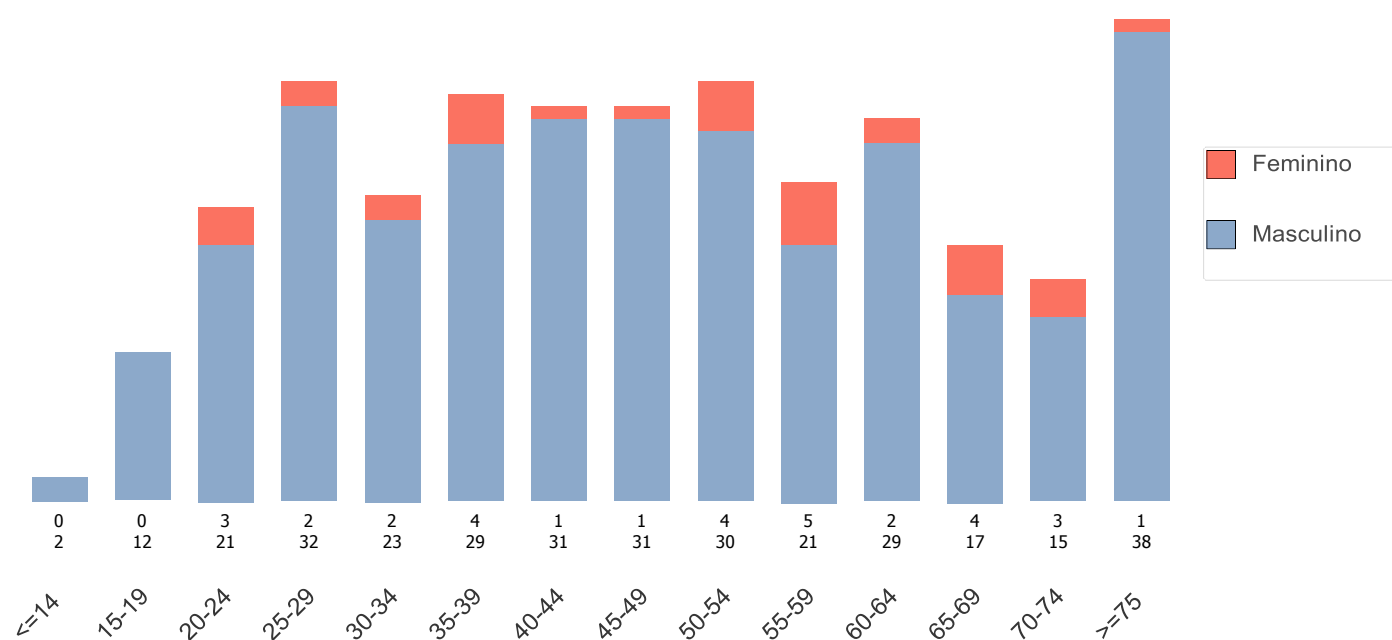


## 2. Condutores vítimas segundo o grupo etário, por sexo

	VÍTIMAS MORTAIS							
	Feminino		Masculino		N.D.		TOTAL	
	2014	2015	2014	2015	2014	2015	2014	2015
<=14	0	0	3	2	0	0	3	2
15-19	1	0	12	12	0	0	13	12
20-24	3	3	18	21	0	0	21	24
25-29	5	2	25	32	0	0	30	34
30-34	2	2	27	23	0	0	29	25
35-39	4	4	35	29	0	0	39	33
40-44	7	1	31	31	0	0	38	32
45-49	1	1	31	31	0	0	32	32
50-54	5	4	38	30	0	0	43	34
55-59	2	5	25	21	0	0	27	26
60-64	2	2	25	29	0	0	27	31
65-69	0	4	21	17	1	0	22	21
70-74	1	3	19	15	0	0	20	18
>=75	4	1	49	38	0	0	53	39
<b>TOTAL</b>	<b>37</b>	<b>32</b>	<b>359</b>	<b>331</b>	<b>1</b>	<b>0</b>	<b>397</b>	<b>363</b>

N.D.=não definido

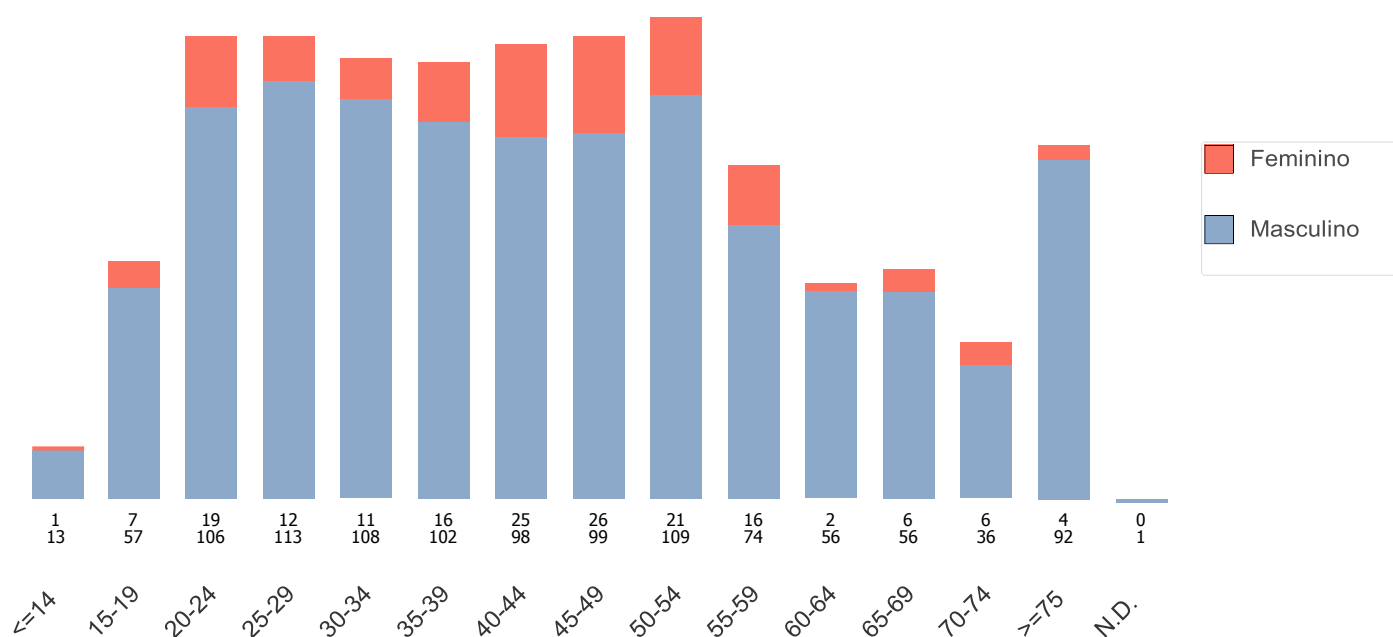
### 2015: Condutores vítimas mortais segundo o sexo e o grupo etário



	FERIDOS GRAVES							
	Feminino		Masculino		N.D.		TOTAL	
	2014	2015	2014	2015	2014	2015	2014	2015
<=14	1	1	14	13	0	0	15	14
15-19	7	7	57	57	0	0	64	64
20-24	22	19	109	106	1	0	132	125
25-29	9	12	107	113	0	0	116	125
30-34	15	11	104	108	0	0	119	119
35-39	13	16	109	102	1	0	123	118
40-44	21	25	113	98	0	0	134	123
45-49	16	26	96	99	0	0	112	125
50-54	14	21	80	109	0	0	94	130
55-59	11	16	83	74	0	0	94	90
60-64	12	2	40	56	0	0	52	58
65-69	8	6	40	56	0	0	48	62
70-74	3	6	43	36	0	0	46	42
>=75	6	4	67	92	0	0	73	96
N.D.	0	0	1	1	0	0	1	1
<b>TOTAL</b>	<b>158</b>	<b>172</b>	<b>1063</b>	<b>1120</b>	<b>2</b>	<b>0</b>	<b>1223</b>	<b>1292</b>

N.D.=não definido

### 2015: Condutores feridos graves segundo o sexo e o grupo etário



	FERIDOS LEVES							
	Feminino		Masculino		N.D.		TOTAL	
	2014	2015	2014	2015	2014	2015	2014	2015
<=14	14	9	149	133	0	0	163	142
15-19	265	314	902	992	1	2	1168	1308
20-24	982	1036	1556	1681	4	3	2542	2720
25-29	956	949	1396	1510	0	0	2352	2459
30-34	983	977	1445	1533	2	1	2430	2511
35-39	1009	1024	1622	1599	1	3	2632	2626
40-44	970	993	1366	1466	3	1	2339	2460
45-49	773	836	1234	1321	5	1	2012	2158
50-54	637	706	1100	1197	3	0	1740	1903
55-59	464	524	962	999	2	2	1428	1525
60-64	324	382	780	879	2	0	1106	1261
65-69	214	232	653	763	0	1	867	996
70-74	144	139	604	680	2	0	750	819
>=75	96	138	1028	1129	4	1	1128	1268
N.D.	2	2	9	9	10	9	21	20
<b>TOTAL</b>	<b>7833</b>	<b>8261</b>	<b>14806</b>	<b>15891</b>	<b>39</b>	<b>24</b>	<b>22678</b>	<b>24176</b>

N.D.=não definido

	TOTAL DE VÍTIMAS							
	Feminino		Masculino		N.D.		TOTAL	
	2014	2015	2014	2015	2014	2015	2014	2015
<=14	15	10	166	148	0	0	181	158
15-19	273	321	971	1061	1	2	1245	1384
20-24	1007	1058	1683	1808	5	3	2695	2869
25-29	970	963	1528	1655	0	0	2498	2618
30-34	1000	990	1576	1664	2	1	2578	2655
35-39	1026	1044	1766	1730	2	3	2794	2777
40-44	998	1019	1510	1595	3	1	2511	2615
45-49	790	863	1361	1451	5	1	2156	2315
50-54	656	731	1218	1336	3	0	1877	2067
55-59	477	545	1070	1094	2	2	1549	1641
60-64	338	386	845	964	2	0	1185	1350
65-69	222	242	714	836	1	1	937	1079
70-74	148	148	666	731	2	0	816	879
>=75	106	143	1144	1259	4	1	1254	1403
N.D.	2	2	10	10	10	9	22	21
<b>TOTAL</b>	<b>8028</b>	<b>8465</b>	<b>16228</b>	<b>17342</b>	<b>42</b>	<b>24</b>	<b>24298</b>	<b>25831</b>

N.D.=não definido



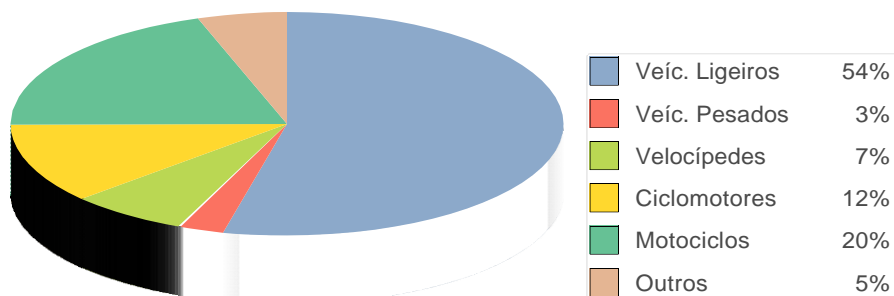
### 3. Condutores segundo a categoria de veículo

	Vítimas mortais		Feridos graves		Feridos leves		Total vítimas		Total intervenientes	
	2014	2015	2014	2015	2014	2015	2014	2015	2014	2015
Veíc. Ligeiros	193	195	594	594	14786	15477	15573	16266	37801	39857
Veíc. Pesados	9	10	24	35	242	249	275	294	1542	1611
Velocípedes	35	25	105	130	1688	1773	1828	1928	1913	2025
Ciclomotores	38	42	166	178	2350	2466	2554	2686	2686	2815
Motociclos	89	72	287	299	3268	3865	3644	4236	3905	4465
Outros	33	19	47	56	344	346	424	421	674	713
N.D.	0	0	0	0	0	0	0	0	5	7
<b>TOTAL</b>	<b>397</b>	<b>363</b>	<b>1223</b>	<b>1292</b>	<b>22678</b>	<b>24176</b>	<b>24298</b>	<b>25831</b>	<b>48526</b>	<b>51493</b>

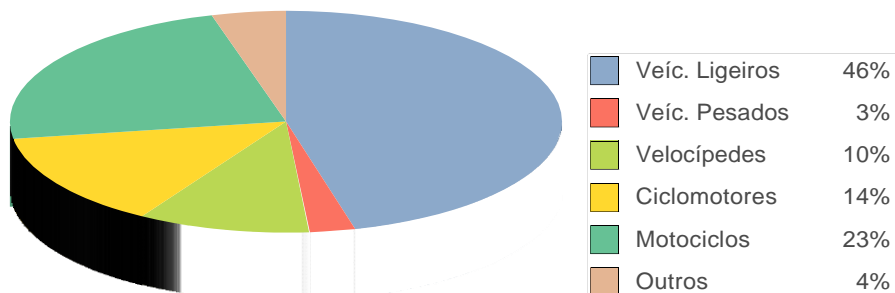
N.D.=não definido

#### 2015: Condutores segundo a categoria de veículo (%)

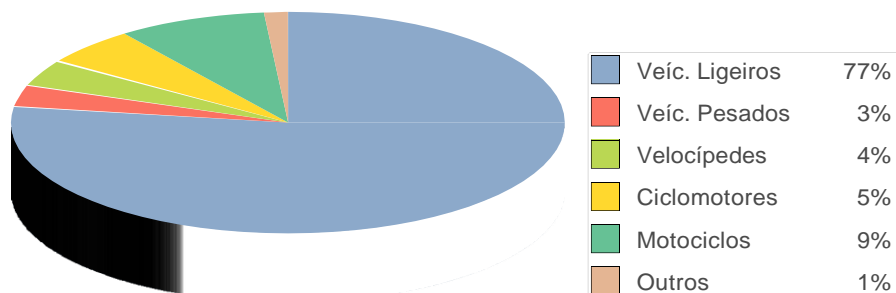
##### VÍTIMAS MORTAIS



##### FERIDOS GRAVES



##### INTERVENIENTES



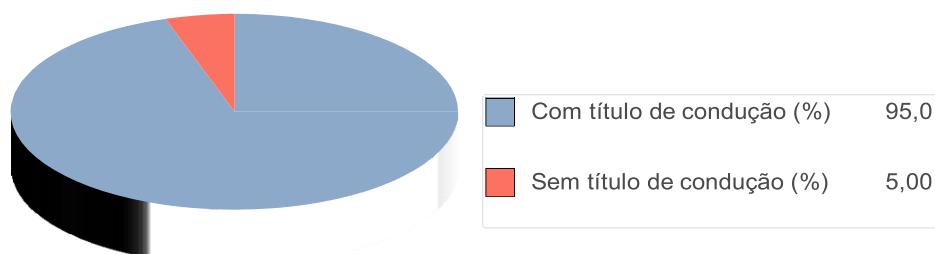
#### 4. Condutores segundo o título de condução

	Vítimas mortais		Feridos graves		Feridos leves		Total vítimas		Total intervenientes	
	2014	2015	2014	2015	2014	2015	2014	2015	2014	2015
Com licença/ carta adequada ao veículo	331	313	1038	1065	20367	21745	21736	23123	44008	46730
Com licença/ carta não adequada ao veículo	4	7	14	19	109	127	127	153	199	221
Caducada/ suspensa	3	5	7	16	63	84	73	105	133	167
Não necessária ao veículo que conduz	36	26	103	131	1684	1766	1823	1923	1908	2015
Em situação de instrução/exame	0	0	0	0	9	18	9	18	16	23
Sem licença/carta	22	11	47	53	270	266	339	330	422	429
N.D.	1	1	14	8	176	170	191	179	1840	1908
<b>TOTAL</b>	<b>397</b>	<b>363</b>	<b>1223</b>	<b>1292</b>	<b>22678</b>	<b>24176</b>	<b>24298</b>	<b>25831</b>	<b>48526</b>	<b>51493</b>

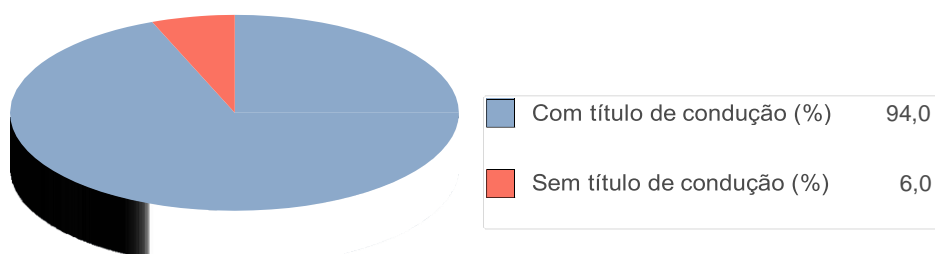
N.D.=não definido

#### 2015: Condutores vítimas mortais e feridos graves (%)

##### VÍTIMAS MORTAIS



##### FERIDOS GRAVES



#### 5. Condutores segundo a antiguidade do título de condução

	Vítimas mortais		Feridos graves		Feridos leves		Total vítimas		Total intervenientes	
	2014	2015	2014	2015	2014	2015	2014	2015	2014	2015
< 1 ano	7	2	52	58	875	1247	934	1307	1776	2447
1 a 5 anos	63	67	281	243	5981	6265	6325	6575	13116	13515
6 a 10 anos	38	34	138	156	3024	3304	3200	3494	6713	7160
11 a 20 anos	82	64	244	240	5152	5049	5478	5353	10824	10825
> 20 anos	147	154	325	384	5165	5799	5637	6337	11149	12477
N.D.	2	5	33	27	518	462	553	494	2602	2602
<b>TOTAL</b>	<b>339</b>	<b>326</b>	<b>1073</b>	<b>1108</b>	<b>20715</b>	<b>22126</b>	<b>22127</b>	<b>23560</b>	<b>46180</b>	<b>49026</b>

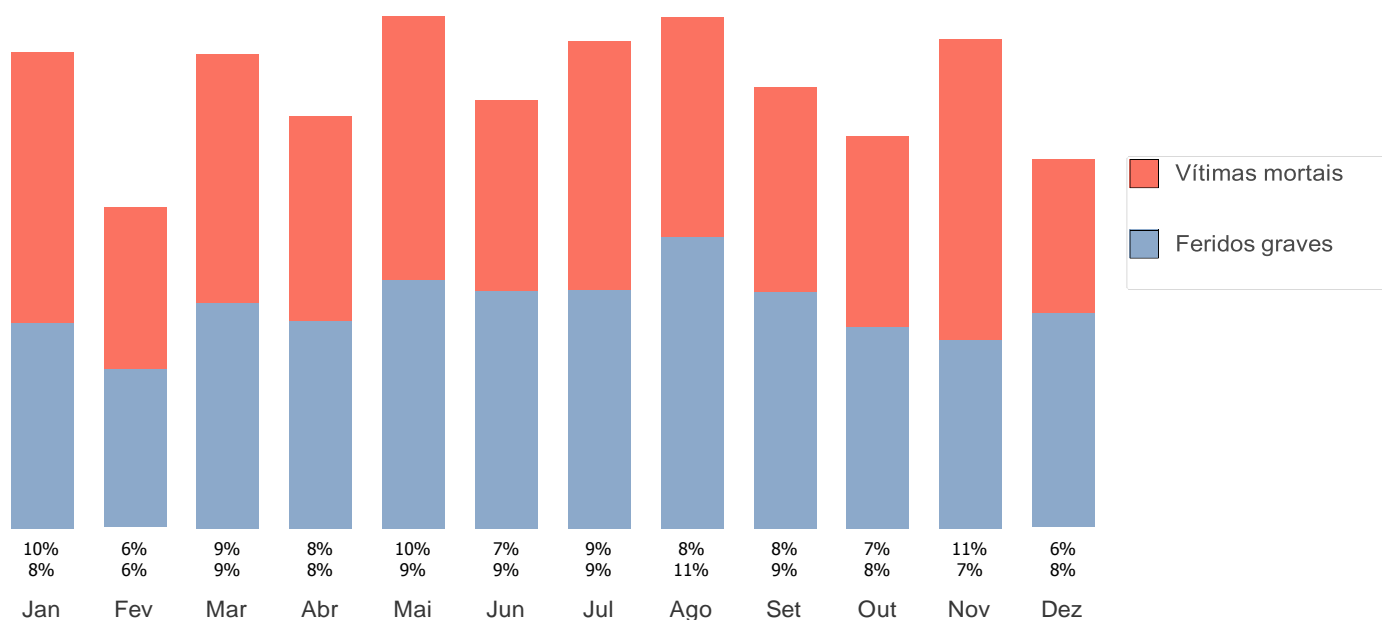
N.D.=não definido

\* Não inclui condutores sem licença/carta, em instrução/exame ou licença/carta não necessária

## 6. Condutores vítimas segundo o mês

	Vítimas mortais		Feridos graves		Feridos leves		Total de vítimas	
	2014	2015	2014	2015	2014	2015	2014	2015
Jan	28	37	66	100	1634	1775	1728	1912
Fev	26	22	78	77	1540	1536	1644	1635
Mar	28	34	70	110	1766	1836	1864	1980
Abr	24	28	105	101	1673	1854	1802	1983
Mai	33	36	112	121	1887	2049	2032	2206
Jun	27	26	85	116	1916	2140	2028	2282
Jul	40	34	137	116	2063	2317	2240	2467
Ago	44	30	153	142	2083	2163	2280	2335
Set	40	28	106	115	2083	2179	2229	2322
Out	34	26	107	98	2110	2306	2251	2430
Nov	36	41	103	92	2055	2026	2194	2159
Dez	37	21	101	104	1868	1995	2006	2120
<b>TOTAL</b>	<b>397</b>	<b>363</b>	<b>1223</b>	<b>1292</b>	<b>22678</b>	<b>24176</b>	<b>24298</b>	<b>25831</b>

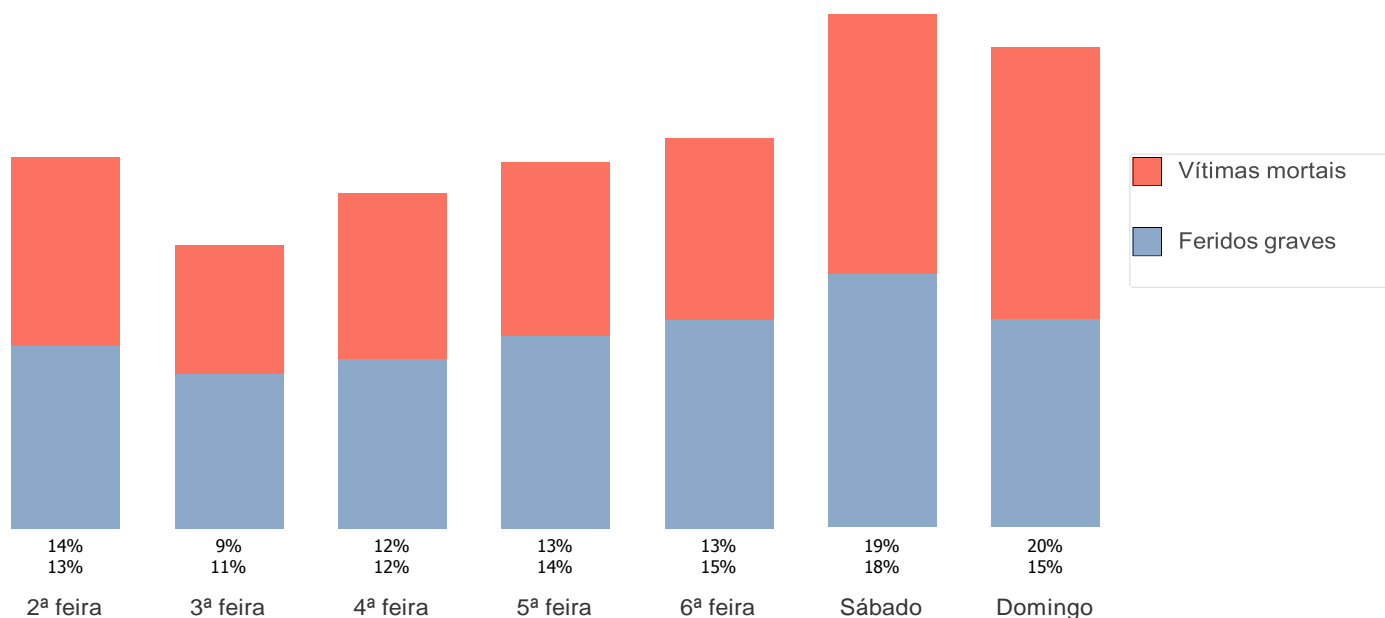
2015: Condutores vítimas mortais e feridos graves segundo o mês (%)



## 7. Condutores vítimas segundo o dia da semana

	Vítimas mortais		Feridos graves		Feridos leves		Total de vítimas	
	2014	2015	2014	2015	2014	2015	2014	2015
2ª feira	60	50	139	173	3336	3724	3535	3947
3ª feira	52	34	142	146	3263	3454	3457	3634
4ª feira	59	44	160	160	3363	3464	3582	3668
5ª feira	54	46	180	182	3197	3518	3431	3746
6ª feira	41	48	179	197	3527	3635	3747	3880
Sábado	63	69	221	238	3148	3318	3432	3625
Domingo	68	72	202	196	2844	3063	3114	3331
<b>TOTAL</b>	<b>397</b>	<b>363</b>	<b>1223</b>	<b>1292</b>	<b>22678</b>	<b>24176</b>	<b>24298</b>	<b>25831</b>

2015: Condutores vítimas mortais e feridos graves segundo o dia da semana (%)



## 8. Condutores vítimas segundo as condições de luminosidade

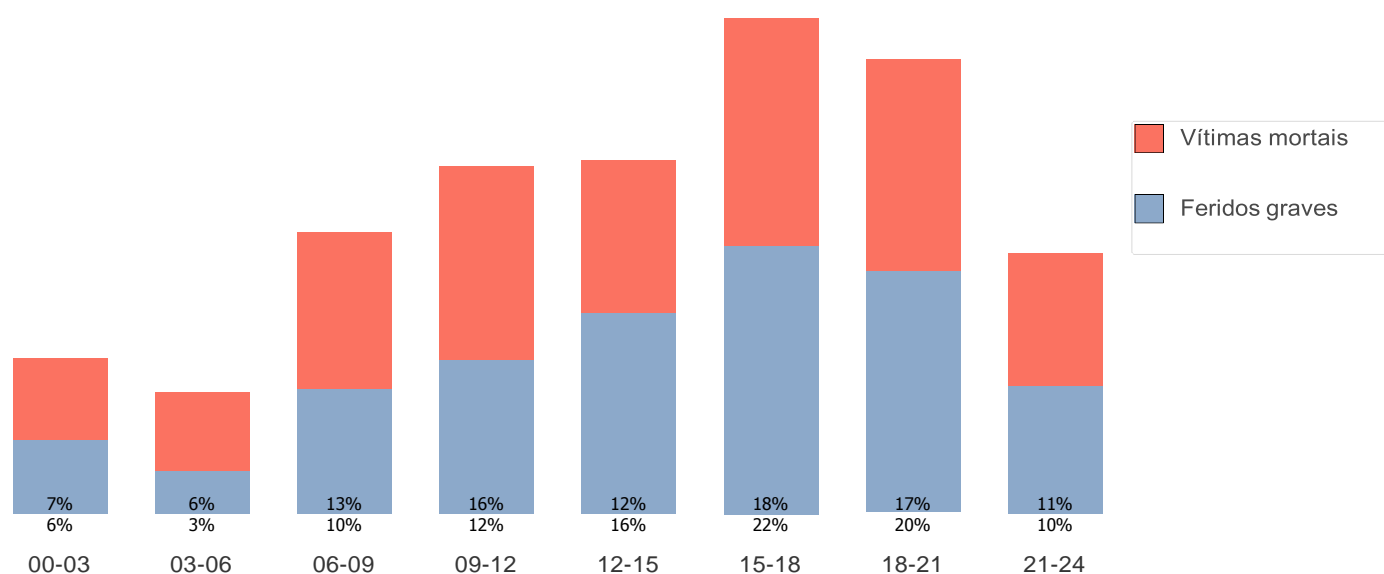
	Vítimas mortais		Feridos graves		Feridos leves		Total de vítimas	
	2014	2015	2014	2015	2014	2015	2014	2015
Dia	276	224	817	873	16620	17948	17713	19045
Noite	97	113	362	372	5331	5459	5790	5944
Aurora/crepúsculo	24	26	43	47	690	729	757	802
N.D.	0	0	1	0	37	40	38	40
<b>TOTAL</b>	<b>397</b>	<b>363</b>	<b>1223</b>	<b>1292</b>	<b>22678</b>	<b>24176</b>	<b>24298</b>	<b>25831</b>

N.D.=não definido

## 9. Condutores vítimas segundo o período horário

	Vítimas mortais		Feridos graves		Feridos leves		Total de vítimas	
	2014	2015	2014	2015	2014	2015	2014	2015
00-03	19	24	82	77	875	857	976	958
03-06	12	23	43	45	525	541	580	609
06-09	60	46	141	131	2781	2908	2982	3085
09-12	53	57	171	161	4004	4214	4228	4432
12-15	72	45	165	210	4108	4352	4345	4607
15-18	71	67	272	281	4352	4847	4695	5195
18-21	76	62	224	253	4154	4526	4454	4841
21-24	34	39	125	134	1879	1931	2038	2104
<b>TOTAL</b>	<b>397</b>	<b>363</b>	<b>1223</b>	<b>1292</b>	<b>22678</b>	<b>24176</b>	<b>24298</b>	<b>25831</b>

### 2015: Condutores vítimas mortais e feridos graves segundo o período horário (%)



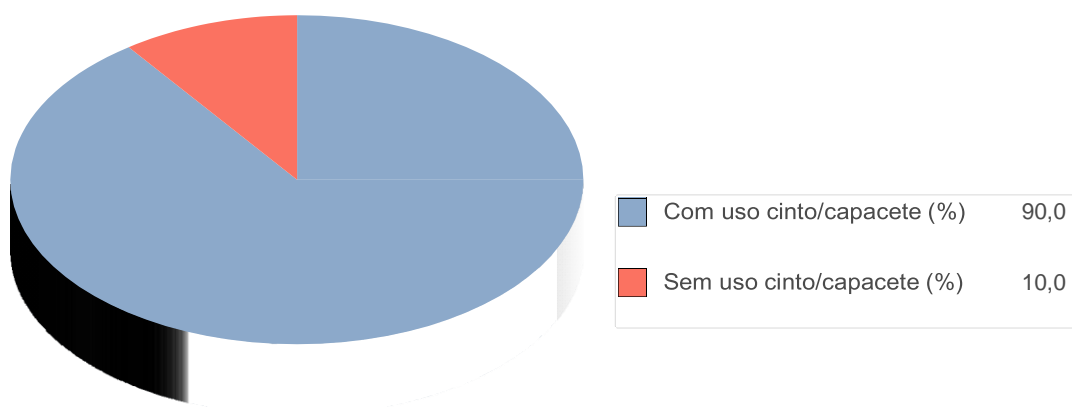
## 10. Condutores vítimas segundo a utilização de acessórios de segurança

	Vítimas mortais		Feridos graves		Feridos leves		Total de vítimas	
	2014	2015	2014	2015	2014	2015	2014	2015
Com capacete/cinto segurança	294	293	1036	1100	20642	22188	21972	23581
Sem capacete/cinto segurança	35	26	43	34	163	131	241	191
Isentos	57	37	127	148	1635	1625	1819	1810
N.D.	11	7	17	10	238	232	266	249
<b>TOTAL</b>	<b>397</b>	<b>363</b>	<b>1223</b>	<b>1292</b>	<b>22678</b>	<b>24176</b>	<b>24298</b>	<b>25831</b>

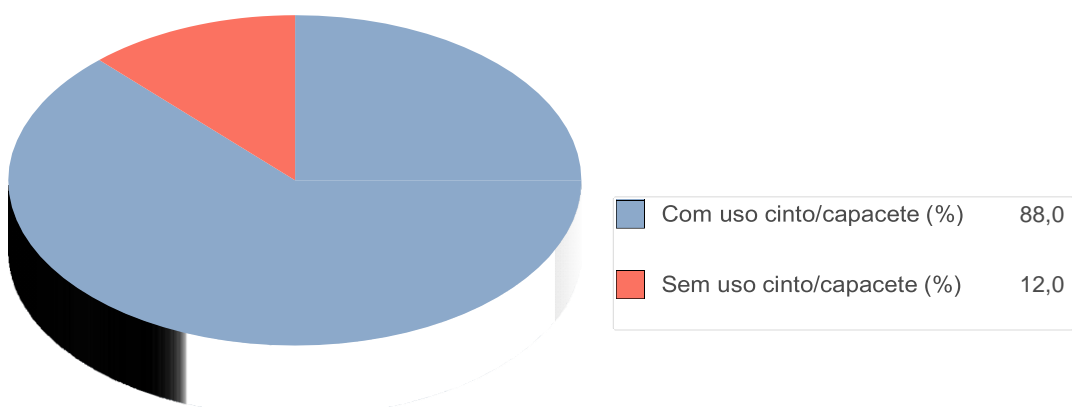
N.D.=não definido

### 2015: Condutores vítimas mortais e f. graves segundo os acessórios de segurança (%)

#### VÍTIMAS MORTAIS



#### FERIDOS GRAVES

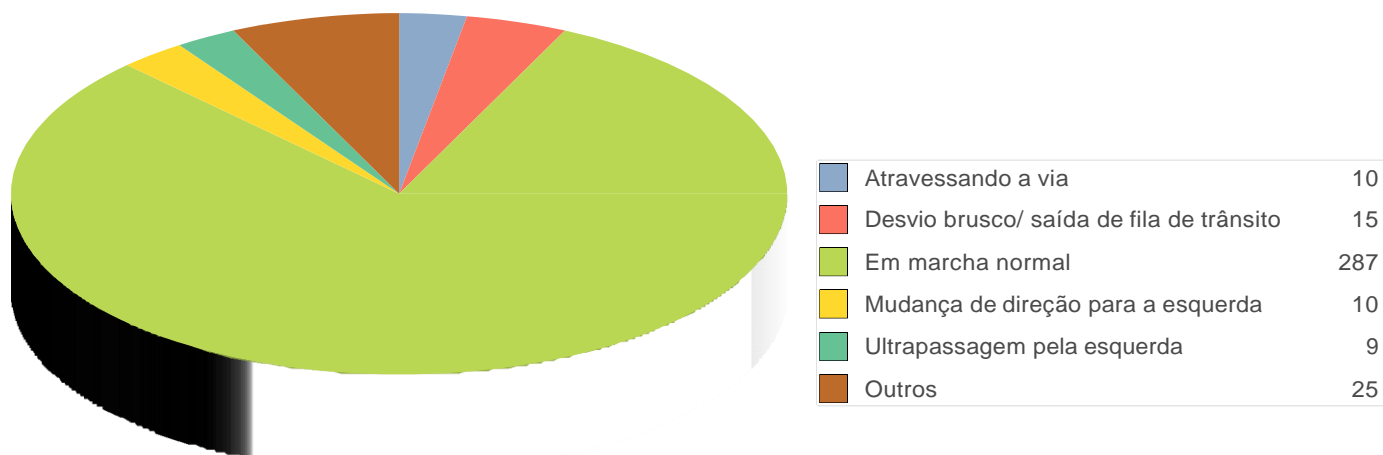


## 11. Condutores vítimas segundo as ações e manobras

	Vítimas mortais		Feridos graves		Feridos leves		Total de vítimas	
	2014	2015	2014	2015	2014	2015	2014	2015
Atravessando a via	4	10	12	11	180	165	196	186
Circulação em sentido oposto ao estabelecido	6	5	13	8	114	99	133	112
Desvio brusco/ saída de fila de trânsito	18	15	34	40	422	387	474	442
Em marcha normal	322	287	1009	1070	18619	19792	19950	21149
Início de marcha	6	5	19	29	359	395	384	429
Inversão do sentido de marcha	3	1	5	3	77	70	85	74
Marcha atrás	1	0	2	2	39	45	42	47
Mudança de direção para a direita	1	2	11	7	237	278	249	287
Mudança de direção para a esquerda	7	10	39	38	1008	1152	1054	1200
Mudança de via de trânsito para a direita	0	0	0	5	62	52	62	57
Mudança de via de trânsito para a esquerda	2	1	6	7	93	100	101	108
N.D.	8	7	11	9	196	173	215	189
Parado ou estacionado	7	7	15	10	574	651	596	668
Saída de estacionamento ou de rua particular	2	2	3	7	94	127	99	136
Trânsito em filas paralelas	0	0	0	0	15	33	15	33
Travagem brusca	1	1	5	2	140	118	146	121
Ultrapassagem pela direita	0	1	0	5	31	47	31	53
Ultrapassagem pela esquerda	9	9	39	39	418	492	466	540
<b>TOTAL</b>	<b>397</b>	<b>363</b>	<b>1223</b>	<b>1292</b>	<b>22678</b>	<b>24176</b>	<b>24298</b>	<b>25831</b>

N.D. = não definido

2015: Condutores vítimas mortais segundo as ações e manobras definidas

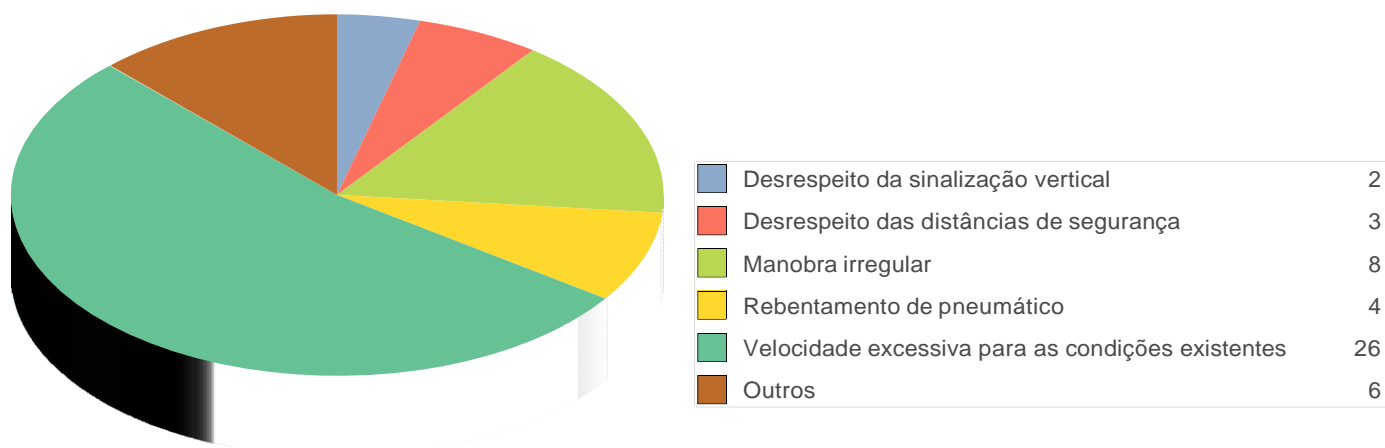


## 12. Condutores vítimas segundo a informação complementar

	Vítimas mortais		Feridos graves		Feridos leves		Total de vítimas	
	2014	2015	2014	2015	2014	2015	2014	2015
Abertura de porta	0	0	0	2	16	10	16	12
Ausência de luzes quando obrigatórias	0	1	1	2	6	8	7	11
Circulação afastada da berma ou passeio	1	0	5	1	23	29	29	30
Desrespeito da sinalização semafórica	3	1	4	4	70	101	77	106
Desrespeito da sinalização vertical	7	2	17	28	423	507	447	537
Desrespeito das distâncias de segurança	0	3	8	14	303	365	311	382
Desrespeito das marcas rodoviárias	1	1	10	8	55	65	66	74
Encandeamento	0	1	1	2	93	104	94	107
Falha mecânica do veículo	3	1	6	6	59	71	68	78
Manobra irregular	9	8	26	24	448	458	483	490
N.D.	4	1	10	10	204	207	218	218
Não identificada	337	313	1019	1088	18883	20428	20239	21829
Não sinalização da manobra	1	0	1	1	24	19	26	20
Obstáculo imprevisto na faixa de rodagem	0	1	14	17	337	292	351	310
Queda de carga ou objecto	0	0	0	1	9	9	9	10
Rebentamento de pneumático	0	4	4	8	67	55	71	67
Velocidade excessiva para as condições existentes	31	26	97	76	1658	1448	1786	1550
<b>TOTAL</b>	<b>397</b>	<b>363</b>	<b>1223</b>	<b>1292</b>	<b>22678</b>	<b>24176</b>	<b>24298</b>	<b>25831</b>

N.D. = não definido

### 2015: Condutores vítimas mortais segundo a informação complementar identificada e definida



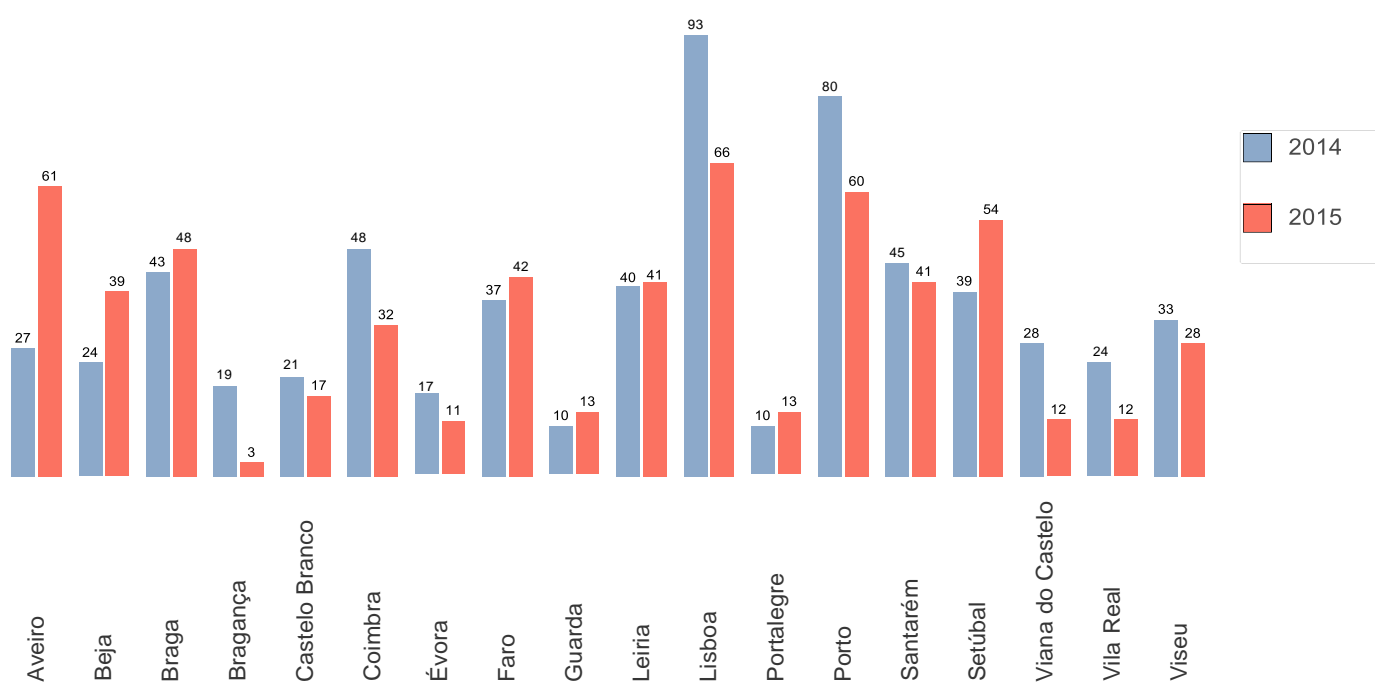


# REGIÃO/DISTRITO

## 1. Acidentes e vítimas segundo a região e distrito

		Acidentes c/ vítimas		Vítimas mortais		Feridos graves		Feridos leves		Total de vítimas	
		2014	2015	2014	2015	2014	2015	2014	2015	2014	2015
REGIÃO NORTE	Braga	2721	2881	43	48	190	179	3369	3573	3602	3800
	Bragança	335	338	19	3	56	46	378	420	453	469
	Porto	5327	5487	80	60	200	173	6641	6849	6921	7082
	Viana do Castelo	715	740	28	12	36	49	887	945	951	1006
	Vila Real	544	604	24	12	56	54	675	785	755	851
	<b>Total</b>	<b>9642</b>	<b>10050</b>	<b>194</b>	<b>135</b>	<b>538</b>	<b>501</b>	<b>11950</b>	<b>12572</b>	<b>12682</b>	<b>13208</b>
REGIÃO CENTRO	Aveiro	2409	2501	27	61	116	109	2890	2980	3033	3150
	Castelo Branco	482	517	21	17	82	86	546	600	649	703
	Coimbra	1447	1507	48	32	59	86	1781	1838	1888	1956
	Guarda	466	399	10	13	60	55	569	459	639	527
	Leiria	1745	1768	40	41	138	166	2105	2065	2283	2272
	Viseu	1120	1199	33	28	64	95	1445	1506	1542	1629
	<b>Total</b>	<b>7669</b>	<b>7891</b>	<b>179</b>	<b>192</b>	<b>519</b>	<b>597</b>	<b>9336</b>	<b>9448</b>	<b>10034</b>	<b>10237</b>
REGIÃO DE LISBOA E VALE TEJO	Lisboa	6948	7222	93	66	313	344	8172	8581	8578	8991
	Santarém	1422	1460	45	41	154	159	1759	1753	1958	1953
	Setúbal	1995	2278	39	54	154	155	2435	2803	2628	3012
	<b>Total</b>	<b>10365</b>	<b>10960</b>	<b>177</b>	<b>161</b>	<b>621</b>	<b>658</b>	<b>12366</b>	<b>13137</b>	<b>13164</b>	<b>13956</b>
REGIÃO DO ALENTEJO	Beja	449	436	24	39	101	90	520	536	645	665
	Évora	417	416	17	11	39	69	499	495	555	575
	Portalegre	293	299	10	13	66	71	320	335	396	419
	<b>Total</b>	<b>1159</b>	<b>1151</b>	<b>51</b>	<b>63</b>	<b>206</b>	<b>230</b>	<b>1339</b>	<b>1366</b>	<b>1596</b>	<b>1659</b>
REGIÃO DO ALGARVE	Faro	1769	1901	37	42	126	162	2014	2285	2177	2489
	<b>Total</b>	<b>1769</b>	<b>1901</b>	<b>37</b>	<b>42</b>	<b>126</b>	<b>162</b>	<b>2014</b>	<b>2285</b>	<b>2177</b>	<b>2489</b>
<b>TOTAL</b>		<b>30604</b>	<b>31953</b>	<b>638</b>	<b>593</b>	<b>2010</b>	<b>2148</b>	<b>37005</b>	<b>38808</b>	<b>39653</b>	<b>41549</b>

## Vítimas mortais segundo o distrito



## 2. Pontos negros em 2015

Via	Km Inicial	Km Final	Nº de Acidentes	Nº de Veículos	Nº de Mortos	Nº de F.Graves	Nº de F.Leves	Indicador de Gravidade
A1	9,700	9,900	7	10	0	0	11	33
A2	0,100	0,250	5	11	0	0	8	24
A2	5,850	6,000	5	11	0	0	7	21
A20	10,600	10,800	5	14	0	0	8	24
A20	15,900	16,100	7	23	0	0	14	42
A29	45,200	45,320	6	7	0	0	8	24
A3	2,500	2,700	6	14	0	0	13	39
A4	23,550	23,700	6	14	0	1	9	37
A43	1,400	1,500	5	5	0	0	7	21
A5	4,200	4,400	9	22	0	0	10	30
A5	4,280	4,400	5	14	1	0	5	115
EN10	128,300	128,500	6	9	0	1	6	28
EN109	164,200	164,323	6	12	0	0	8	24
EN125	69,700	69,800	5	10	1	0	6	118
EN125	98,850	99,000	6	14	0	0	10	30
EN125	102,900	103,100	5	8	0	0	7	21
EN125	115,400	115,456	7	14	0	0	10	30
EN15	29,014	29,200	6	16	0	0	10	30
EN206	24,100	24,300	5	9	0	0	9	27
EN206	32,850	33,050	6	11	0	1	7	31
EN373	26,000	26,000	5	8	0	2	6	38
EN8	95,400	95,600	5	10	0	1	6	28
IC17	5,000	5,200	7	16	0	0	8	24
IC2	31,397	31,550	5	8	0	1	4	22
IC20	1,550	1,750	9	21	0	0	15	45
IP7	9,500	9,700	6	11	1	1	6	128
IP7	9,800	10,000	5	8	0	1	4	22
IP7	10,450	10,500	9	9	0	1	11	43
			<b>169</b>	<b>339</b>	<b>3</b>	<b>10</b>	<b>233</b>	

